

**Program odpadového hospodárstva obcí
Združenia obcí pre likvidáciu odpadu
Poltár
na roky 2011 – 2015**

Obsah:

Úvod	4
1. Základné údaje programu obce	7
2. Charakteristika súčasného stavu odpadového hospodárstva	7
2.1. Druh, množstvo a zdroj komunálnych odpadov vzniknutých v obci v predchádzajúcom období s osobitným rozlíšením na zmesový komunálny odpad, drobný stavebný odpad a na vytriedené zložky komunálnych odpadov vrátane biologicky rozložiteľných komunálnych odpadov.	7
2.2. Triedený zber komunálnych odpadov	8
2.3. Nakladanie s odpadmi v jednotlivých obciach združenia	18
3. Vyhodnotenie predchádzajúceho programu	40
4. Závazná časť programu	48
4.1. Predpokladaný vznik komunálnych odpadov a drobného stavebného odpadu s osobitným vyčlenením na zmesový komunálny odpad, drobný stavebný odpad a na jednotlivé vytriedené zložky komunálnych odpadov vrátane biologicky rozložiteľného kuchynského a reštauračného odpadu a odpadu zo záhrad a parkov vrátane odpadov z cintorínov, predpokladaný podiel ich zhodnocovania a zneškodňovania vo východiskovom roku programu a v cieľovom roku programu.....	48
4.2. Ciele a opatrenia na zníženie množstva vzniku komunálnych odpadov, opatrenia na zvýšenie podielu triedeného zberu komunálnych odpadov a ich následného zhodnotenia a opatrenia na znížovanie množstva biologicky rozložiteľných komunálnych odpadov ukladaných na skládky odpadov.	52
4.3. Údaje o systéme zberu komunálnych odpadov a drobných stavebných odpadov a o zabezpečovaní triedeného zberu komunálnych odpadov a opatrenia na zvýšenie množstva komunálnych odpadov vyzbieraných v systéme triedeného zberu komunálnych odpadov.	56
Opatrenia:	60
4.4. Opatrenia na zabezpečenie informovanosti obyvateľov o triedenom zbere komunálnych odpadov z obalov a o význame značiek na obaloch, ktoré znamenajú, že obal je možné zhodnotiť.....	61
5. Smerná časť programu	63
5.1. Údaje o dostupnosti zariadení na spracovanie komunálnych odpadov a o potrebe ich budovania vrátane návrhov, aké typy spracovateľských zariadení pre komunálny odpad je potrebné vybudovať.	63
5.1.1. Údaje o dostupnosti zariadení na spracovanie komunálnych odpadov v okruhu do cca. 30 km	63
5.1.2. Potreba budovania zariadení na spracovávanie odpadov, vrátane návrhov, aké typy spracovateľských zariadení pre komunálny odpad je potrebné vybudovať.....	64
5.2. Využitie kampaní, ich počet a charakter na zvyšovanie povedomia obyvateľov v oblasti nakladania s komunálnymi odpadmi, o potrebe triedeného zberu komunálnych odpadov, o prínose jeho zhodnocovania a o negatívach jeho zneškodňovania.....	64

6. Iné.....	65
6.1 Potvrdenie spracovateľa údajov	65
6.1.1. Meno (názov) spracovateľa programu	65
6.1.2. Potvrdenie správnosti údajov podpisom oprávneného zástupcu	65
7. PRÍLOHOVÁ ČASŤ.....	65
7.1. Rozhodnutia správnych orgánov vydané obci vo veci odpadov – v prílohe	65
7.2. Protokoly o vykonaných kontrolách vo veciach odpadového hospodárstva – v prílohe	65

Úvod

Program odpadového hospodárstva Slovenskej republiky (POH SR) predstavuje strategický dokument v odpadovom hospodárstve Slovenskej republiky na roky 2011 až 2015. Bol vypracovaný v súlade s požiadavkami trvalo udržateľného rastu. Jeho obsah zodpovedá požiadavkám stanoveným v legislatívnych predpisoch SR a EÚ, predovšetkým v zákone č. 223/2001 Z. z. o odpadoch a o zmene a doplnení niektorých zákonov v znení neskorších predpisov (ďalej len „zákon o odpadoch“) a smernice 2008/98/ES o odpade a o zrušení určitých smerníc (ďalej len „nová rámcová smernica o odpade“). Program odpadového hospodárstva SR na roky 2011 – 2015 je v poradí štvrtým POH SR. Vychádza z vyhodnotenia predchádzajúceho POH SR na roky 2005 až 2010, z analýzy súčasného stavu a potrieb odpadového hospodárstva SR.

Program odpadového hospodárstva obcí Združenia obcí pre likvidáciu odpadu Poltár (ďalej len POH), sa vypracováva pre obce: Mesto Poltár a obce Breznička, České Brezovo, Ďubákovo, Hradište, Hrnčiarске Zalužany, Krná, Málíneć, Mládzovo, Ozdín, Rovňany, Selce, Sušany, Uhorské, Kokava nad Rimavicou, Utekáč, Veľká Ves, Zlatno, Hrnčiarска Ves, Šoltýсka a na základe Zmluvy o spolupráci s týmto združením aj pre obce Kalinovo a Cinobaňa a je vpracovaný podľa POH Banskobystrického kraja na roky 2011 – 2015, ktorý nadobudol účinnosť 15. februára 201č. Spoločný Program obcí je vypracovaný na základe § 6, ods. 8, zákona NR SR č. 223/2001 Z.z. o odpadoch a o zmene a doplnení niektorých zákonov.

Združenie obcí pre likvidáciu odpadu Poltár vzniklo na základe zákona č. 369/1990 Zb. §u 20b a 20f o Obecnom zriadení v znení neskorších predpisov, ako združenie obcí dňa 25.11.1996.

Banskobystrický kraj sa člení na 13 okresov a to: Banská Bystrica, Banská Štiavnica, Brezno, Detva, Krupina, Lučenec, Poltár, Revúca, Rimavská Sobota, Veľký Krtíš, Zvolen, Žarnovica a Žiar nad Hronom. Počet obyvateľov Banskobystrického kraja v roku 2011 bol je 660 128 osôb (údaje z POH Banskobystrického kraja).

Okres	Počet obcí / z toho počet miest	Počet obyvateľov k 31.12.2011	Rozloha km ²	Počet obyvateľov na km ²
Banská Bystrica	42 / 1	111 180	809,43	137,4
Banská Štiavnica	15 / 1	16 580	292,30	56,7
Brezno	30 / 1	64 076	1 265,21	50,6
Detva	15 / 2	32 941	449,19	73,3
Krupina	36 / 2	22 909	584,90	39,2
Lučenec	57 / 2	74 844	825,55	90,7
Poltár	22 / 1	22 480	476,22	47,2
Revúca	42 / 3	40 419	730,22	55,4
Rimavská Sobota	107 / 3	84 867	1 471,08	57,7
Veľký Krtíš	71 / 2	45 496	848,23	53,6
Zvolen	26 / 2	69 100	759,04	91,0

Žarnovica	18 / 2	27 026	425,34	63,5
Žiar nad Hronom	35 / 2	48 210	517,67	93,1
Spolu	516 / 24	660 128	9 454,38	69,8

V hodnotenom období v Banskobystrickom kraji vzniklo od cca 872 tisíc ton (rok 2007) do cca. 1 517 tisíc ton (rok 2005) odpadov ročne (údaje z POH Banskobystrického kraja).

Odpady	2005	2006	2007	2008	2009	2010
Nebezpečné - iné ako komunálne	44 561	39 372	31 512	35 225	62 992	70 033
Ostatné - iné ako komunálne	1 302 856	949 290	678 359	1 136 416	873 323	1 095 572
Komunálne	169 273	163 117	162 278	177 625	170 937	176 795
Spolu	1 516 690	1 151 779	872 149	1 349 266	1 107 252	1 342 400

(Zdroj: SAŽP, RISO)

Z pohľadu vzniku odpadov v podnikateľskej oblasti (okrem komunálnych odpadov) sa najviac vyprodukovalo v roku 2005 – 1 347 tis. t odpadov a najmenej v roku 2007 – 710 tis. t odpadov.

Skupina nakladania *		Množstvo odpadu							Spolu
		01	02	03	04	05	06	07	
2005	tony	312 285	40 172	560 041	272 863	4 051	28 104	129 901	1 347 417
	%	23,18	2,98	41,56	20,25	0,30	2,09	9,64	100,0
2006	tony	229 576	62 327	124 427	371 975	6 280	21 195	172 882	988 662
	%	23,22	6,30	12,59	37,63	0,63	2,14	17,49	100,0
2007	tony	184 784	26 066	137 695	284 042	7 372	18 151	51 761	709 871
	%	26,04	3,67	19,40	40,01	1,03	2,56	7,29	100,0
2008	tony	300 970	46 005	331 872	423 586	4 899	18 595	45 714	1 171 641
	%	25,69	3,93	28,32	36,15	0,42	1,59	3,90	100,0
2009	tony	295 008	7 635	112 720	349 933	2 510	84 606	83 903	936 315
	%	31,50	0,82	12,04	37,37	0,27	9,04	8,96	100,0
2010	tony	607 725	7 451	141 919	268 578	16 502	28 547	94 883	1 165 605
	%	52,14	0,64	12,17	23,04	1,42	2,45	8,14	100,0

Z pohľadu vzniku komunálnych odpadov sa v rokoch 2005 do 2010 vyprodukovalo v Banskobystrickom kraji od 162 tis. ton do 177 tis. ton komunálnych odpadov (údaje z POH Banskobystrického kraja). Dominujúci spôsob nakladania predstavuje skládkovanie odpadov, od 86 % do 90,5 %.

Skupina nakladania *		Množstvo odpadu							Spolu
		01	02	03	04	05	06	07	
2005	tony	1 689	1 625	32	153 112	0	0	12 815	169 273
	%	1,0	0,96	0,02	90,45	0	0	7,57	100,0
2006	tony	1 846	144	4	146 391	0	0	14 732	163 117
	%	1,13	0,09	0	89,75	0	0	9,03	100,0
2007	tony	5 013	449	21	143 944	0	0	12 851	162 278
	%	3,09	0,28	0,01	88,70	0	0	7,92	100,0
2008	tony	5 821	146	40	154 907	0	0	16 711	177 625

	%	3,28	0,08	0,02	87,21	0	0	9,41	100,0
2009	tony	15 776	116	4 088	150 765	0	33	159	170 937
	%	9,23	0,07	2,39	88,20	0	0,02	0,09	100,0
2010	tony	21 467	319	2 847	151 754	0	5	402	176 795
	%	12,14	0,18	1,61	85,84	0	0	0,23	100,0

V Banskobystrickom kraji vzniklo v roku 2005 takmer 170 tisíc ton komunálnych odpadov, čo je na obyvateľa cca 258 kg komunálnych odpadov. V roku 2010 vzniklo celkom cca 177 tisíc ton komunálneho odpadu, čo na jedného obyvateľa predstavovalo cca 268 kilogramov.

Rozloha okresu Poltár bola v roku 2011 cca. 476,22 km² s počtom obyvateľov cca. 22,48 tis.

1. Základné údaje programu obce

Názov obce	Identif. číslo obce	Okres	Počet obyv. obce	Rozloha katastr. územia obce (ha)	Obdobie na ktoré sa program vydáva
Breznička	00315991	Poltár	784	922	2011 - 2015
Cinobaňa	00316008	Poltár	2350	3923	2011 - 2015
České Brezovo	00316032	Poltár	496	3856	2011 - 2015
Ďubákovo	00649112	Poltár	97	639	2011 - 2015
Hradište	00648604	Poltár	246	1451	2011 - 2015
Hrnčiarska Ves	00318787	Poltár	987	2578	2011 - 2015
Hrnčiarske Zalužany	00318795	Poltár	869	610	2011 - 2015
Kalinovo	00316121	Poltár	2231	3942	2011 - 2015
Kokava n/ Rim.	00316130	Poltár	3026	6627	2011 - 2015
Krná	00648591	Poltár	52	1402	2011 - 2015
Málinec	00316211	Poltár	1426	4999	2011 - 2015
Mládzo	00316237	Poltár	108	797	2011 - 2015
Ozdín	00316288	Poltár	360	1522	2011 - 2015
Poltár	00316342	Poltár	5725	3053	2011 - 2015
Rovňany	00648612	Poltár	256	960	2011 - 2015
Selce	00649627	Poltár	116	2440	2011 - 2015
Sušany	00649635	Poltár	446	1294	2011 - 2015
Šoltýska	00316440	Poltár	135	439	2011 - 2015
Uhorské	00316504	Poltár	551	2448	2011 - 2015
Utekáč	17067430	Poltár	985	2688	2011 - 2015
Veľká Ves	00316521	Poltár	450	980	2011 - 2015
Zlatno	31923402	Poltár	484	36	2011 - 2015
Spolu			22 180	47 606	

2. Charakteristika súčasného stavu odpadového hospodárstva

Zdrojom komunálnych odpadov v obciach sú občania a podnikateľské subjekty, ktoré majú na území obce svoje prevádzky. V obciach je zavedený zber zmesových komunálnych odpadov a separovaný zber nasledovných odpadov: papier, plasty, sklo, bio odpad, elektroodpady, batérie, veľkoobjemový odpad, textil, stavebné odpady, kovy ako aj iné ostatné a nebezpečné odpady.

Podrobné spracovanie údajov o systéme nakladania s odpadmi je možné vidieť v nasledovných tabuľkách (podľa bodu 2.1. a 2.2. za roky 2006 - 2013) a slovné opísaný systém v časti 4.3.

2.1. **Druh, množstvo a zdroj komunálnych odpadov vzniknutých v obci v predchádzajúcom období s osobitným rozlíšením na zmesový komunálny odpad, drobný stavebný odpad a na vytriedené zložky komunálnych odpadov vrátane biologicky rozložiteľných komunálnych odpadov.**

2.1.1 Kód odpadu

2.1.2 Názov odpadu

2.1.3 Kategória odpadu (N, O)

2.1.4 Odpad spolu

2.1.5 Odpad zhodnocovaný (materiálovo, energeticky, inak v členení podľa prílohy č. 2 k zákonu)

2.1.6 Odpad zneškodňovaný (spaľovaním, skládkovaním, inak v členení podľa prílohy č. 3 k zákonu)

(množstvá odpadov sa uvádzajú v tonách za rok)

2.2. Triedený zber komunálnych odpadov

Uvádzajú sa údaje o systéme triedeného zberu komunálnych odpadov, pre ktoré zložky komunálnych odpadov je v obci zavedený triedený zber komunálnych odpadov a o množstve komunálnych odpadov vyzbieraných v systéme triedeného zberu komunálnych odpadov.

Uvádzajú sa tieto údaje:

2.3.1 Zložka komunálnych odpadov, pre ktorú je zavedený triedený zber komunálnych odpadov

2.3.2 Kód odpadu

2.3.3 Názov odpadu

2.3.4 Odpad spolu

2.3.5 Odpad zhodnocovaný (materiálovo, energeticky, inak v členení podľa prílohy č. 2 k zákonu)

2.3.6 Odpad zneškodňovaný (spaľovaním, skládkovaním, inak v členení podľa prílohy č. 3 k zákonu)

(množstvá odpadov sa uvádzajú v tonách za rok)

Vznik odpadov je spracovaný v samostatných tabuľkách podľa daného roku:

- Vznik odpadov a nakladanie s nimi za rok 2006
- Vznik odpadov a nakladanie s nimi za rok 2007
- Vznik odpadov a nakladanie s nimi za rok 2008
- Vznik odpadov a nakladanie s nimi za rok 2009
- Vznik odpadov a nakladanie s nimi za rok 2010
- Vznik odpadov a nakladanie s nimi za rok 2011
- Vznik odpadov a nakladanie s nimi za rok 2012
- Vznik odpadov a nakladanie s nimi za rok 2013
- Trend vývoja nakladania s odpadmi za roky 2006 - 2013

Na zjednodušenie boli jednotlivé činnosti nakladania s odpadmi zaradené do šiestich skupín nasledovne:

Skupina nakladania	Kód nakladania
zhodnocovania materiálové	R2, R3, R4, R5, R6, R7, R8, R9, R11, R12
zhodnocovania energetické	R1
zhodnocovanie iné	R10, R13, DO, Z
zneškodňovanie skládkovaním	D1, D3, D5, D12
zneškodňovanie spaľovaním	D10
zneškodňovanie iné	D2, D4, D8, D9, D13, D14, D15, Z

2006	Kód odpadu	Názov odpadu	Kateg. odp.	Odpad spolu (t)	Odpad zhodnotený (t)			Odpad zneškodnený (t)		
					Materiálovo	Energeticky	Iné R	Spaľovaním	Skládkovaním	Iné D
1	15 01 01	Obaly z papiera a lepenky	O	0	0	0	0	0	0	0
2	15 01 04	Obaly z kovu	O	0	0	0	0	0	0	0
3	15 01 05	Kompozitné obaly	O	0	0	0	0	0	0	0
4	15 01 10	Obaly obsahujúce zvyšky nebezpečných l	N	0	0	0	0	0	0	0
5	15 02 02	Absorbenty, filtračné materiály (vrátane o	N	0	0	0	0	0	0	0
6	16 01 03	Opotrebované pneumatiky	O	0	0	0	0	0	0	0
7	16 02 13	Vyradené zariadenia obsahujúce nebezpe	N	0	0	0	0	0	0	0
8	17 01 01	Betón	O	0	0	0	0	0	0	0
9	17 01 02	Tehly	O	0	0	0	0	0	0	0
10	17 04 02	Hliník	O	0	0	0	0	0	0	0
11	17 04 05	Železo a oceľ	O	0	0	0	0	0	0	0
12	17 04 07	Zmiešané kovy	O	0	0	0	0	0	0	0
13	17 06 04	Izolačné materiály iné ako uvedené v 17 0	O	0	0	0	0	0	0	0
14	17 06 05	Stavebné materiály obsahujúce azbest	N	0	0	0	0	0	0	0
15	17 09 04	Zmiešané odpady zo stavieb a demolácií	O	8,2	0	0	0	0	8,2	0
16	17 99 00	Drobné stavebné odpady	O	0	0	0	0	0	0	0
17	19 08 01	Zhrabky z hrabíc	O	0	0	0	0	0	0	0
18	19 08 05	Kaly z čistenia komunálnych odpadových	O	4,9	0	0	0	0	0	4,9
19	19 10 01	Odpad zo želez a ocele	O	0	0	0	0	0	0	0
20	20 01 01	Papier a lepenka	O	101,751	0	0	101,75	0	0	0
21	20 01 02	Sкло	O	59,202	6,42	0	52,782	0	0	0
22	20 01 10	Šatstvo	O	0	0	0	0	0	0	0
23	20 01 11	Textílie	O	3,95	0	0	3,95	0	0	0
24	20 01 21	Ziaričky a iný odpad obsahujúci ortuť	N	0	0	0	0	0	0	0
25	20 01 23	Vyradené zariadenia obsahujúce chlórfluo	N	0,25	0	0	0,25	0	0	0
26	20 01 26	Oleje a tuky iné ako uvedené v 20 01 25	N	0	0	0	0	0	0	0
27	20 01 27	Farby, tlačiarenské farby, lepidlá a živice d	N	0	0	0	0	0	0	0
28	20 01 33	Batérie a akumulátory uvedené v 16 06 0	N	0	0	0	0	0	0	0
29	20 01 35	Vyradené elektrické a elektronické zariader	N	0,35	0	0	0,35	0	0	0
30	20 01 36	Vyradené elektrické a elektronické zariader	O	2,93	2,68	0	0,25	0	0	0
31	20 01 40	Kovy	O	447,618	0	0	447,62	0	0	0
32	20 01 39	Plasty	O	53,948	30,17	0	23,778	0	0	0
33	20 02 01	Biologicky rozložiteľný odpad	O	5,4	5,4	0	0	0	0	0
34	20 02 02	Zemina a kamenivo	O	0	0	0	0	0	0	0
35	20 02 03	Iné biologicky nerozložiteľný odpad	O	0	0	0	0	0	0	0
36	20 03 01	Zmesový komunálny odpad	O	2671,69	0	0	0	0	2671,69	0
37	20 03 03	Odpad z čistenia ulíc	O	106	0	0	0	0	106	0
38	20 03 04	Kal zo septikov	O	0	0	0	0	0	0	0
39	20 03 07	Veľkorozmerný odpad	O	619,85	0	0	0	0	619,85	0
Odpad spolu				4086,04	44,67	0	630,729	0	3405,74	4,9
Odpad zhodnocovaný				675,40						
Odpad zneškodňovaný				3410,64						

2007	Kód odpadu	Názov odpadu	Kateg. odp.	Odpad spolu (t)	Odpad zhodnotený (t)			Odpad zneškodnený (t)		
					Materiálovo	Energeticky	Iné R	Spaľovaním	Skládkovaním	Iné D
1	15 01 01	Obaly z papiera a lepenky	O	0	0	0	0	0	0	0
2	15 01 04	Obaly z kovu	O	0	0	0	0	0	0	0
3	15 01 05	Kompozitné obaly	O	0	0	0	0	0	0	0
4	15 01 10	Obaly obsahujúce zvyšky nebezpečných l	N	0	0	0	0	0	0	0
5	15 02 02	Absorbenty, filtračné materiály (vrátane o	N	0	0	0	0	0	0	0
6	16 01 03	Opotrebované pneumatiky	O	0	0	0	0	0	0	0
7	16 02 13	Vyradené zariadenia obsahujúce nebezpe	N	0	0	0	0	0	0	0
8	17 01 01	Betón	O	0	0	0	0	0	0	0
9	17 01 02	Tehly	O	0	0	0	0	0	0	0
10	17 04 02	Hliník	O	0	0	0	0	0	0	0
11	17 04 05	Železo a oceľ	O	2,1	0	0	2,1	0	0	0
12	17 04 07	Zmiešané kovy	O	0	0	0	0	0	0	0
13	17 06 04	Izolačné materiály iné ako uvedené v 17 0	O	0	0	0	0	0	0	0
14	17 06 05	Stavebné materiály obsahujúce azbest	N	0	0	0	0	0	0	0
15	17 09 04	Zmiešané odpady zo stavieb a demolácií	O	31,3	0	0	0	0	31,3	0
16	17 99 00	Drobné stavebné odpady	O	0	0	0	0	0	0	0
17	19 08 01	Zhrabky z hrabíc	O	0	0	0	0	0	0	0
18	19 08 05	Kaly z čistenia komunálnych odpadových	O	4,6	0	0	0	0	0	4,6
19	19 10 01	Odpad zo želez a ocele	O	0	0	0	0	0	0	0
20	20 01 01	Papier a lepenka	O	8,611	0,361	0	8,25	0	0	0
21	20 01 02	Sкло	O	83,076	0,926	0	82,15	0	0	0
22	20 01 10	Šatstvo	O	0	0	0	0	0	0	0
23	20 01 11	Textílie	O	0	0	0	0	0	0	0
24	20 01 21	Ziaričky a iný odpad obsahujúci ortuť	N	0,28	0,27	0	0,01	0	0	0
25	20 01 23	Vyradené zariadenia obsahujúce chlórfluo	N	2,46	1,42	0	1,04	0	0	0
26	20 01 26	Oleje a tuky iné ako uvedené v 20 01 25	N	0,03	0	0	0,03	0	0	0
27	20 01 27	Farby, tlačiarenské farby, lepidlá a živice d	N	0	0	0	0	0	0	0
28	20 01 33	Batérie a akumulátory uvedené v 16 06 0	N	0	0	0	0	0	0	0
29	20 01 35	Vyradené elektrické a elektronické zariader	N	10,42	3,98	0	6,44	0	0	0
30	20 01 36	Vyradené elektrické a elektronické zariader	O	15,62	13,46	0	2,16	0	0	0
31	20 01 40	Kovy	O	0	0	0	0	0	0	0
32	20 01 39	Plasty	O	54,704	25,725	0	28,979	0	0	0
33	20 02 01	Biologicky rozložiteľný odpad	O	9	9	0	0	0	0	0
34	20 02 02	Zemina a kamenivo	O	0	0	0	0	0	0	0
35	20 02 03	Iné biologicky nerozložiteľný odpad	O	10,03	0	0	0	0	10,03	0
36	20 03 01	Zmesový komunálny odpad	O	2593,37	0	0	0	0	2593,37	0
37	20 03 03	Odpad z čistenia ulíc	O	126,35	0	0	0	0	126,35	0
38	20 03 04	Kal zo septikov	O	0	0	0	0	0	0	0
39	20 03 07	Veľkorozmerný odpad	O	699,65	0	0	0	0	699,65	0
Odpad spolu				3651,60	55,142	0	131,159	0	3460,7	4,6
Odpad zhodnocovaný				186,30						
Odpad zneškodňovaný				3465,30						

2008	Kód odpadu	Názov odpadu	Kateg. odp.	Odpad spolu (t)	Odpad zhodnotený (t)			Odpad zneškodnený (t)		
					Materiálovo	Energeticky	Iné R	Spaľovaním	Skládkovaním	Iné D
1	15 01 01	Obaly z papiera a lepenky	O	0	0	0	0	0	0	0
2	15 01 04	Obaly z kovu	O	0	0	0	0	0	0	0
3	15 01 05	Kompozitné obaly	O	0	0	0	0	0	0	0
4	15 01 10	Obaly obsahujúce zvyšky nebezpečných l	N	0	0	0	0	0	0	0
5	15 02 02	Absorbenty, filtračné materiály (vrátane o	N	0	0	0	0	0	0	0
6	16 01 03	Opotrebované pneumatiky	O	0,5	0,5	0	0	0	0	0
7	16 02 13	Vyradené zariadenia obsahujúce nebezpe	N	0	0	0	0	0	0	0
8	17 01 01	Betón	O	0	0	0	0	0	0	0
9	17 01 02	Tehly	O	0	0	0	0	0	0	0
10	17 04 02	Hliník	O	0	0	0	0	0	0	0
11	17 04 05	Železo a oceľ	O	0	0	0	0	0	0	0
12	17 04 07	Zmiešané kovy	O	0	0	0	0	0	0	0
13	17 06 04	Izolačné materiály iné ako uvedené v 17 0	O	0	0	0	0	0	0	0
14	17 06 05	Stavebné materiály obsahujúce azbest	N	2	0	0	0	0	2	0
15	17 09 04	Zmiešané odpady zo stavieb a demolácií	O	78	0	0	0	0	78	0
16	17 99 00	Drobné stavebné odpady	O	39,1	0	0	0	0	39,1	0
17	19 08 01	Zhrabky z hrabíc	O	0	0	0	0	0	0	0
18	19 08 05	Kaly z čistenia komunálnych odpadových	O	4,68	0	0	0	0	0	4,68
19	19 10 01	Odpad zo želez a ocele	O	0	0	0	0	0	0	0
20	20 01 01	Papier a lepenka	O	43,176	22,976	0	20,2	0	0	0
21	20 01 02	Sklo	O	80,835	12,286	0	68,549	0	0	0
22	20 01 10	Šatstvo	O	0	0	0	0	0	0	0
23	20 01 11	Textílie	O	0	0	0	0	0	0	0
24	20 01 21	Ziaričky a iný odpad obsahujúci ortuť	N	0,02	0,02	0	0	0	0	0
25	20 01 23	Vyradené zariadenia obsahujúce chlórfluo	N	4,06	2,85	0	1,21	0	0	0
26	20 01 26	Oleje a tuky iné ako uvedené v 20 01 25	N	0	0	0	0	0	0	0
27	20 01 27	Farby, tlačiarenské farby, lepidlá a živice d	N	0	0	0	0	0	0	0
28	20 01 33	Batérie a akumulátory uvedené v 16 06 0	N	0,1	0	0	0,1	0	0	0
29	20 01 35	Vyradené elektrické a elektronické zariader	N	10,74	4,12	0	6,62	0	0	0
30	20 01 36	Vyradené elektrické a elektronické zariader	O	4,3	1,23	0	3,07	0	0	0
31	20 01 40	Kovy	O	45,432	41,582	0	3,85	0	0	0
32	20 01 39	Plasty	O	53,451	14,09	0	39,361	0	0	0
33	20 02 01	Biologicky rozložiteľný odpad	O	30,11	30,11	0	0	0	0	0
34	20 02 02	Zemina a kamenivo	O	2,4	2,4	0	0	0	0	0
35	20 02 03	Iné biologicky nerozložiteľný odpad	O	10	0	0	0	0	10	0
36	20 03 01	Zmesový komunálny odpad	O	3186,32	0	0	0	0	3186,32	0
37	20 03 03	Odpad z čistenia ulíc	O	75,25	0	0	0	0	75,25	0
38	20 03 04	Kal zo septikov	O	0	0	0	0	0	0	0
39	20 03 07	Veľkorozmerný odpad	O	575,69	0	0	0	0	575,69	0
Odpad spolu				4246,16	132,164	0	142,96	0	3966,36	4,68
Odpad zhodnocovaný				275,12						
Odpad zneškodňovaný				3971,04						

2009	Kód odpadu	Názov odpadu	Kateg. odp.	Odpad spolu (t)	Odpad zhodnotený (t)			Odpad zneškodnený (t)		
					Materiálovo	Energeticky	Iné R	Spaľovaním	Skládkovaním	Iné D
1	15 01 01	Obaly z papiera a lepenky	O	0	0	0	0	0	0	0
2	15 01 04	Obaly z kovu	O	0	0	0	0	0	0	0
3	15 01 05	Kompozitné obaly	O	0	0	0	0	0	0	0
4	15 01 10	Obaly obsahujúce zvyšky nebezpečných l	N	0	0	0	0	0	0	0
5	15 02 02	Absorbenty, filtračné materiály (vrátane o	N	0	0	0	0	0	0	0
6	16 01 03	Opotrebované pneumatiky	O	2,138	2,138	0	0	0	0	0
7	16 02 13	Vyradené zariadenia obsahujúce nebezpe	N	1,715	1,715	0	0	0	0	0
8	17 01 01	Betón	O	0	0	0	0	0	0	0
9	17 01 02	Tehly	O	0	0	0	0	0	0	0
10	17 04 02	Hliník	O	0	0	0	0	0	0	0
11	17 04 05	Železo a oceľ	O	0	0	0	0	0	0	0
12	17 04 07	Zmiešané kovy	O	0	0	0	0	0	0	0
13	17 06 04	Izolačné materiály iné ako uvedené v 17 0	O	0	0	0	0	0	0	0
14	17 06 05	Stavebné materiály obsahujúce azbest	N	0	0	0	0	0	0	0
15	17 09 04	Zmiešané odpady zo stavieb a demolácií	O	188,54	0	0	0	0	188,54	0
16	17 99 00	Drobné stavebné odpady	O	9,99	0	0	0	0	9,99	0
17	19 08 01	Zhrabky z hrabíc	O	1,41	0	0	0	0	1,41	0
18	19 08 05	Kaly z čistenia komunálnych odpadových	O	13,71	0	0	0	0	0	13,7
19	19 10 01	Odpad zo želez a ocele	O	0	0	0	0	0	0	0
20	20 01 01	Papier a lepenka	O	38,989	11,502	0	26,217	0	1,27	0
21	20 01 02	Sklo	O	51,936	13,586	0	30,04	0	8,31	0
22	20 01 10	Šatstvo	O	1,45	0	0	1,45	0	0	0
23	20 01 11	Textílie	O	0	0	0	0	0	0	0
24	20 01 21	Ziaričky a iný odpad obsahujúci ortuť	N	0	0	0	0	0	0	0
25	20 01 23	Vyradené zariadenia obsahujúce chlórfluo	N	21,51	5,99	0	15,52	0	0	0
26	20 01 26	Oleje a tuky iné ako uvedené v 20 01 25	N	0	0	0	0	0	0	0
27	20 01 27	Farby, tlačiarenské farby, lepidlá a živice d	N	0	0	0	0	0	0	0
28	20 01 33	Batérie a akumulátory uvedené v 16 06 0	N	0	0	0	0	0	0	0
29	20 01 35	Vyradené elektrické a elektronické zariader	N	13,402	2,52	0	10,882	0	0	0
30	20 01 36	Vyradené elektrické a elektronické zariader	O	18,298	5,114	0	13,184	0	0	0
31	20 01 40	Kovy	O	18,643	18,643	0	0	0	0	0
32	20 01 39	Plasty	O	87,964	23,62	0	49,184	0	15,16	0
33	20 02 01	Biologicky rozložiteľný odpad	O	42,091	32,26	0	9,831	0	0	0
34	20 02 02	Zemina a kamenivo	O	0	0	0	0	0	0	0
35	20 02 03	Iné biologicky nerozložiteľný odpad	O	0	0	0	0	0	0	0
36	20 03 01	Zmesový komunálny odpad	O	3676,43	0	0	0	0	3676,43	0
37	20 03 03	Odpad z čistenia ulíc	O	36,93	0	0	0	0	36,93	0
38	20 03 04	Kal zo septikov	O	0	0	0	0	0	0	0
39	20 03 07	Veľkorozmerný odpad	O	557,75	0	0	0	0	557,75	0
Odpad spolu				4782,90	117,088	0	156,308	0	4495,79	13,71
Odpad zhodnocovaný				273,40						
Odpad zneškodňovaný				4509,50						

2010	Kód odpadu	Názov odpadu	Kateg. odp.	Odpad spolu (t)	Odpad zhodnotený (t)			Odpad zneškodnený (t)		
					Materiálovo	Energeticky	Iné R	Spaľovaním	Skládkovaním	Iné D
1	15 01 01	Obaly z papiera a lepenky	O	0	0	0	0	0	0	0
2	15 01 04	Obaly z kovu	O	0	0	0	0	0	0	0
3	15 01 05	Kompozitné obaly	O	0	0	0	0	0	0	0
4	15 01 10	Obaly obsahujúce zvyšky nebezpečných l	N	0	0	0	0	0	0	0
5	15 02 02	Absorbenty, filtračné materiály (vrátane o	N	0	0	0	0	0	0	0
6	16 01 03	Opotrebované pneumatiky	O	0	0	0	0	0	0	0
7	16 02 13	Vyradené zariadenia obsahujúce nebezpe	N	0	0	0	0	0	0	0
8	17 01 01	Betón	O	0	0	0	0	0	0	0
9	17 01 02	Tehly	O	0	0	0	0	0	0	0
10	17 04 02	Hliník	O	0	0	0	0	0	0	0
11	17 04 05	Železo a oceľ	O	0	0	0	0	0	0	0
12	17 04 07	Zmiešané kovy	O	0	0	0	0	0	0	0
13	17 06 04	Izolačné materiály iné ako uvedené v 17 0	O	0	0	0	0	0	0	0
14	17 06 05	Stavebné materiály obsahujúce azbest	N	0	0	0	0	0	0	0
15	17 09 04	Zmiešané odpady zo stavieb a demolácií	O	102,44	0	0	0	0	102,44	0
16	17 99 00	Drobné stavebné odpady	O	15,27	0	0	0	0	10,37	4,9
17	19 08 01	Zhrabky z hrabíc	O	1,55	0	0	0	0	1,55	0
18	19 08 05	Kaly z čistenia komunálnych odpadových	O	11,9	0	0	0	0	0	11,9
19	19 10 01	Odpad zo želez a ocele	O	0	0	0	0	0	0	0
20	20 01 01	Papier a lepenka	O	25,831	8,956	0	16,745	0	0,13	0
21	20 01 02	Sklo	O	98,267	22,088	0	64,056	0	12,123	0
22	20 01 10	Šatstvo	O	2,3	1	0	1,3	0	0	0
23	20 01 11	Textílie	O	0,7	0	0	0,7	0	0	0
24	20 01 21	Ziaričky a iný odpad obsahujúci ortuť	N	0	0	0	0	0	0	0
25	20 01 23	Vyradené zariadenia obsahujúce chlórfluo	N	3,48	1,54	0	1,94	0	0	0
26	20 01 26	Oleje a tuky iné ako uvedené v 20 01 25	N	0	0	0	0	0	0	0
27	20 01 27	Farby, tlačiarenské farby, lepidlá a živice d	N	0	0	0	0	0	0	0
28	20 01 33	Batérie a akumulátory uvedené v 16 06 0	N	0	0	0	0	0	0	0
29	20 01 35	Vyradené elektrické a elektronické zariader	N	17,78	11,775	0	6,005	0	0	0
30	20 01 36	Vyradené elektrické a elektronické zariader	O	4,147	0,89	0	3,257	0	0	0
31	20 01 40	Kovy	O	0,07	0,07	0	0	0	0	0
32	20 01 39	Plasty	O	98,589	26,16	0	55,124	0	17,305	0
33	20 02 01	Biologicky rozložiteľný odpad	O	55,41	44,18	0	11,23	0	0	0
34	20 02 02	Zemina a kamenivo	O	0	0	0	0	0	0	0
35	20 02 03	Iné biologicky nerozložiteľný odpad	O	0	0	0	0	0	0	0
36	20 03 01	Zmesový komunálny odpad	O	3827,012	0	0	0	0	3827,012	0
37	20 03 03	Odpad z čistenia ulíc	O	80,59	0	0	0	0	80,59	0
38	20 03 04	Kal zo septikov	O	62,42	0	0	50	0	12,42	0
39	20 03 07	Veľkorozmerný odpad	O	285,54	0	0	0	0	285,54	0
Odpad spolu				4693,30	116,659	0	210,357	0	4349,48	16,8
Odpad zhodnocovaný				327,02						
Odpad zneškodňovaný				4366,28						

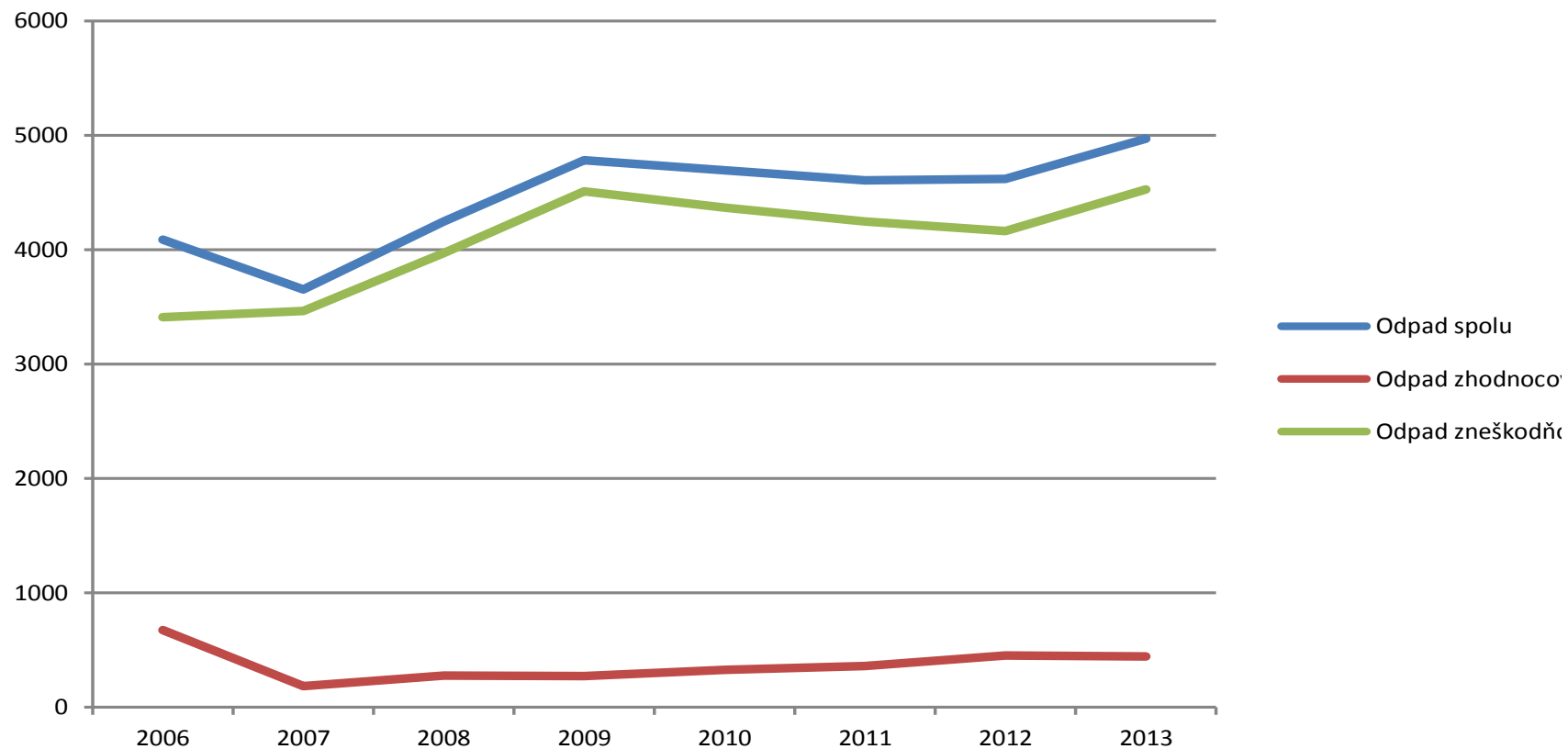
2011	Kód odpadu	Názov odpadu	Kateg. odp.	Odpad spolu (t)	Odpad zhodnotený (t)			Odpad zneškodnený (t)		
					Materiálovo	Energeticky	Iné R	Spaľovaním	Skládkovaním	Iné D
1	15 01 01	Obaly z papiera a lepenky	O	0	0	0	0	0	0	0
2	15 01 04	Obaly z kovu	O	7,768	0,14	0	7,628	0	0	0
3	15 01 05	Kompozitné obaly	O	6,159	0,3	0	5,859	0	0	0
4	15 01 10	Obaly obsahujúce zvyšky nebezpečných l	N	0	0	0	0	0	0	0
5	15 02 02	Absorbenty, filtračné materiály (vrátane o	N	0	0	0	0	0	0	0
6	16 01 03	Opotrebované pneumatiky	O	0	0	0	0	0	0	0
7	16 02 13	Vyradené zariadenia obsahujúce nebezpe	N	0	0	0	0	0	0	0
8	17 01 01	Betón	O	0	0	0	0	0	0	0
9	17 01 02	Tehly	O	0	0	0	0	0	0	0
10	17 04 02	Hliník	O	0	0	0	0	0	0	0
11	17 04 05	Železo a oceľ	O	0	0	0	0	0	0	0
12	17 04 07	Zmiešané kovy	O	0	0	0	0	0	0	0
13	17 06 04	Izolačné materiály iné ako uvedené v 17 0	O	0	0	0	0	0	0	0
14	17 06 05	Stavebné materiály obsahujúce azbest	N	0	0	0	0	0	0	0
15	17 09 04	Zmiešané odpady zo stavieb a demolácií	O	23,46	0	0	0	0	23,46	0
16	17 99 00	Drobné stavebné odpady	O	9,68	0	0	0	0	9,68	0
17	19 08 01	Zhrabky z hrabíc	O	0,78	0	0	0	0	0,78	0
18	19 08 05	Kaly z čistenia komunálnych odpadových	O	12	0	0	10,2	0	0	1,8
19	19 10 01	Odpad zo želez a ocele	O	0	0	0	0	0	0	0
20	20 01 01	Papier a lepenka	O	23,699	5,04	0	18,659	0	0	0
21	20 01 02	Sklo	O	110,249	11,93	0	98,319	0	0	0
22	20 01 10	Šatstvo	O	1,1	0,8	0	0,3	0	0	0
23	20 01 11	Textílie	O	3,7	0	0	3,7	0	0	0
24	20 01 21	Ziaričky a iný odpad obsahujúci ortuť	N	0,477	0,056	0	0,421	0	0	0
25	20 01 23	Vyradené zariadenia obsahujúce chlórfluo	N	8,757	0,99	0	7,767	0	0	0
26	20 01 26	Oleje a tuky iné ako uvedené v 20 01 25	N	0	0	0	0	0	0	0
27	20 01 27	Farby, tlačiarenské farby, lepidlá a živice d	N	0	0	0	0	0	0	0
28	20 01 33	Batérie a akumulátory uvedené v 16 06 0	N	0	0	0	0	0	0	0
29	20 01 35	Vyradené elektrické a elektronické zariader	N	14,992	3,095	0	11,897	0	0	0
30	20 01 36	Vyradené elektrické a elektronické zariader	O	4,858	0,52	0	4,338	0	0	0
31	20 01 40	Kovy	O	3,316	0	0	3,316	0	0	0
32	20 01 39	Plasty	O	125,86	14,64	0	111,22	0	0	0
33	20 02 01	Biologicky rozložiteľný odpad	O	44,48	31,58	0	7,4	0	0	5,5
34	20 02 02	Zemina a kamenivo	O	0	0	0	0	0	0	0
35	20 02 03	Iné biologicky nerozložiteľný odpad	O	0	0	0	0	0	0	0
36	20 03 01	Zmesový komunálny odpad	O	4004,2	0	0	0	0	4004,2	0
37	20 03 03	Odpad z čistenia ulíc	O	67,93	0	0	0	0	67,93	0
38	20 03 04	Kal zo septíkov	O	0	0	0	0	0	0	0
39	20 03 07	Veľkorozmerný odpad	O	133,85	0	0	0	0	133,85	0
Odpad spolu				4607,32	69,091	0	291,024	0	4239,9	7,3
Odpad zhodnocovaný				360,12						
Odpad zneškodňovaný				4247,20						

2012	Kód odpadu	Názov odpadu	Kateg. odp.	Odpad spolu (t)	Odpad zhodnotený (t)			Odpad zneškodnený (t)		
					Materiálovo	Energeticky	Iné R	Spaľovaním	Skládkovaním	Iné D
1	15 01 01	Obaly z papiera a lepenky	O	0	0	0	0	0	0	0
2	15 01 04	Obaly z kovu	O	6,153	0,38	0	5,773	0	0	0
3	15 01 05	Kompozitné obaly	O	9,808	0,849	0	7,779	0	1,18	0
4	15 01 10	Obaly obsahujúce zvyšky nebezpečných l	N	0,3	0	0	0	0	0	0,3
5	15 02 02	Absorbenty, filtračné materiály (vrátane o	N	0,15	0	0	0	0	0	0,15
6	16 01 03	Opotrebované pneumatiky	O	0	0	0	0	0	0	0
7	16 02 13	Vyradené zariadenia obsahujúce nebezpe	N	0	0	0	0	0	0	0
8	17 01 01	Betón	O	0	0	0	0	0	0	0
9	17 01 02	Tehly	O	0	0	0	0	0	0	0
10	17 04 02	Hliník	O	0	0	0	0	0	0	0
11	17 04 05	Železo a oceľ	O	0	0	0	0	0	0	0
12	17 04 07	Zmiešané kovy	O	0	0	0	0	0	0	0
13	17 06 04	Izolačné materiály iné ako uvedené v 17 0	O	0	0	0	0	0	0	0
14	17 06 05	Stavebné materiály obsahujúce azbest	N	0	0	0	0	0	0	0
15	17 09 04	Zmiešané odpady zo stavieb a demolácií	O	39,14	0	0	0	0	39,14	0
16	17 99 00	Drobné stavebné odpady	O	21,39	0	0	3,01	0	18,38	0
17	19 08 01	Zhrabky z hrabíc	O	1,38	0	0	0	0	1,38	0
18	19 08 05	Kaly z čistenia komunálnych odpadových	O	9,67	0	0	0	0	7,87	1,8
19	19 10 01	Odpad zo želez a ocele	O	6,497	5,82	0	0,677	0	0	0
20	20 01 01	Papier a lepenka	O	64,393	5,36	0	53,15	0	5,883	0
21	20 01 02	Sklo	O	149,684	18,88	0	113,21	0	17,593	0
22	20 01 10	Šatstvo	O	8,689	0	0	8,169	0	0,52	0
23	20 01 11	Textílie	O	6,229	0,7	0	5,509	0	0,02	0
24	20 01 21	Ziaričky a iný odpad obsahujúci ortuť	N	1,9265	1,9265	0	0	0	0	0
25	20 01 23	Vyradené zariadenia obsahujúce chlórfluo	N	5,298	3,18	0	2,118	0	0	0
26	20 01 26	Oleje a tuky iné ako uvedené v 20 01 25	N	0,1	0	0	0	0,1	0	0
27	20 01 27	Farby, tlačiarenské farby, lepidlá a živice d	N	0,53	0	0	0	0	0	0,53
28	20 01 33	Batérie a akumulátory uvedené v 16 06 0	N	0	0	0	0	0	0	0
29	20 01 35	Vyradené elektrické a elektronické zariader	N	12,257	6,13	0	6,127	0	0	0
30	20 01 36	Vyradené elektrické a elektronické zariader	O	7,162	3	0	4,162	0	0	0
31	20 01 40	Kovy	O	2,858	0	0	2,858	0	0	0
32	20 01 39	Plasty	O	150,38	20,27	0	130,11	0	0	0
33	20 02 01	Biologicky rozložiteľný odpad	O	42,99	42,73	0	0,26	0	0	0
34	20 02 02	Zemina a kamenivo	O	0	0	0	0	0	0	0
35	20 02 03	Iné biologicky nerozložiteľný odpad	O	0	0	0	0	0	0	0
36	20 03 01	Zmesový komunálny odpad	O	3904,35	0	0	0	0	3904,35	0
37	20 03 03	Odpad z čistenia ulíc	O	41,43	0	0	0	0	41,43	0
38	20 03 04	Kal zo septikov	O	0	0	0	0	0	0	0
39	20 03 07	Veľkorozmerný odpad	O	125,366	0	0	1,58	0	123,786	0
Odpad spolu				4618,13	109,2255	0	344,493	0,1	4161,532	2,78
Odpad zhodnocovaný				453,72						
Odpad zneškodňovaný				4164,41						

2013	Kód odpadu	Názov odpadu	Kateg. odp.	Odpad spolu (t)	Odpad zhodnotený (t)			Odpad zneškodnený (t)		
					Materiálovo	Energeticky	Iné R	Spaľovaním	Skládkovaním	Iné D
1	15 01 01	Obaly z papiera a lepenky	O	4,33	0	0	4,33	0	0	0
2	15 01 04	Obaly z kovu	O	7,845	0,27	0	7,575	0	0	0
3	15 01 05	Kompozitné obaly	O	13,412	1,22	0	10,412	0	1,78	0
4	15 01 10	Obaly obsahujúce zvyšky nebezpečných látok a	N	0	0	0	0	0	0	0
5	15 02 02	Absorbenty, filtračné materiály (vrátane olejov	N	0	0	0	0	0	0	0
6	16 01 03	Opotrebované pneumatiky	O	2,44	0	0	2,44	0	0	0
7	16 02 13	Vyradené zariadenia obsahujúce nebezpečné č	N	0	0	0	0	0	0	0
8	17 01 01	Betón	O	25,88	0	0	0	0	25,88	0
9	17 01 02	Tehly	O	101,81	0	0	0	0	101,81	0
10	17 04 02	Hliník	O	0,13	0	0	0,13	0	0	0
11	17 04 05	Železo a oceľ	O	8,42	0	0	8,42	0	0	0
12	17 04 07	Zmiešané kovy	O	4,86	0	0	4,86	0	0	0
13	17 06 04	Izolačné materiály iné ako uvedené v 17 06 01	O	0,96	0	0	0	0	0,96	0
14	17 06 05	Stavebné materiály obsahujúce azbest	N	0	0	0	0	0	0	0
15	17 09 04	Zmiešané odpady zo stavieb a demolácií iné ak	O	136,87	0	0	0	0	136,87	0
16	17 99 00	Drobné stavebné odpady	O	24,65	0	0	0	0	24,65	0
17	19 08 01	Zhrabky z hrabíc	O	1,56	0	0	0	0	1,56	0
18	19 08 05	Kaly z čistenia komunálnych odpadových vôd	O	4,1	0	0	0	0	4,1	0
19	19 10 01	Odpad zo železa a ocele	O	2,23	0,4	0	1,83	0	0	0
20	20 01 01	Papier a lepenka	O	65,985	6,47	0	59,515	0	0	0
21	20 01 02	Skló	O	124,99	16,37	0	108,62	0	0	0
22	20 01 10	Satstvo	O	10,42	0	0	10,42	0	0	0
23	20 01 11	Textílie	O	3,97	0	0	3,97	0	0	0
24	20 01 21	Žiarivky a iný odpad obsahujúci ortuť	N	0,028	0,028	0	0	0	0	0
25	20 01 23	Vyradené zariadenia obsahujúce chlórfluórova	N	9,653	4,181	0	5,472	0	0	0
26	20 01 26	Oleje a tuky iné ako uvedené v 20 01 25	N	0	0	0	0	0	0	0
27	20 01 27	Farby, tlačiarenské farby, lepidlá a živice obsah	N	0,17	0	0	0	0	0	0,17
28	20 01 33	Batérie a akumulátory uvedené v 16 06 01, 16	N	0,54	0	0	0,54	0	0	0
29	20 01 35	Vyradené elektrické a elektronické zariadenia i	N	10,384	4,31	0	6,074	0	0	0
30	20 01 36	Vyradené elektrické a elektronické zariadenia i	O	6,446	1,868	0	4,578	0	0	0
31	20 01 40	Kovy	O	4	0	0	4	0	0	0
32	20 01 39	Plasty	O	134,261	28,17	0	106,091	0	0	0
33	20 02 01	Biologicky rozložiteľný odpad	O	39,9	30,74	0	0,26	0	0	8,9
34	20 02 02	Zemina a kamenivo	O	0	0	0	0	0	0	0
35	20 02 03	Iné biologicky nerozložiteľný odpad	O	0	0	0	0	0	0	0
36	20 03 01	Zmesový komunálny odpad	O	3992,939	0	0	0	0	3992,939	0
37	20 03 03	Odpad z čistenia ulíc	O	64,23	0	0	0	0	64,23	0
38	20 03 04	Kal zo septikov	O	0	0	0	0	0	0	0
39	20 03 07	Veľkorozmerný odpad	O	161,07	0	0	0	0	161,07	0
Odpad spolu				4968,48	94,027	0	349,537	0	4515,849	9,07
Odpad zhodnocovaný				443,56						
Odpad zneškodňovaný				4524,92						

Trend vývoja nakladania s odpadmi za roky 2006 – 2013

	2006	2007	2008	2009	2010	2011	2012	2013
Odpad spolu	4086,039	3651,60	4246,164	4782,90	4693,30	4607,32	4618,13	4968,483
Odpad zhodnocovaný	675,399	186,30	275,124	273,40	327,02	360,12	453,72	443,564
Odpad zneškodňovaný	3410,64	3465,30	3971,04	4509,50	4366,28	4247,20	4164,41	4524,919

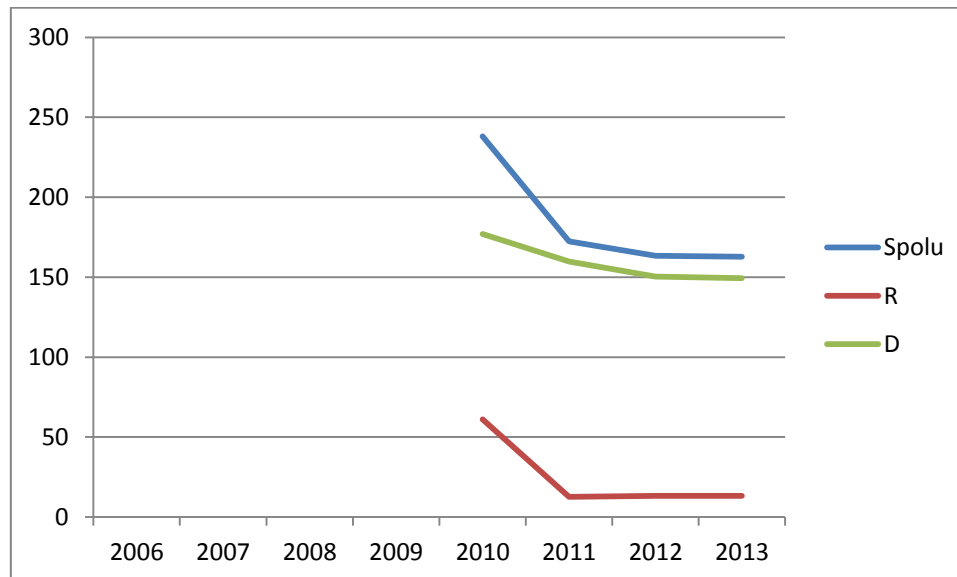


2.3. Nakladanie s odpadmi v jednotlivých obciach združenia

Breznička

Kód odpadu	Názov odpadu	Kateg. odp.	2006	2007	2008	2009	2010	2011	2012	2013
15 01 04	Obaly z kovu	O	0	0	0	0	0	0,22	0,347	0,39
15 01 05	Kompozitné obaly	O	0	0	0	0	0	0,44	0,405	0,485
20 01 01	Papier a lepenka	O	0	0	0	0	0,3	0,3	1,913	2,28
20 01 02	Sklo	O	0	0	0	0	6,2	6,24	4,785	2,16
20 01 10	Šatstvo	O	0	0	0	0	0	0	0	0,53
20 01 11	Textílie	O	0	0	0	0	0	0	0	0,11
20 01 23	Vyradené zariadenia obsahujúce chlórflu	N	0	0	0	0	0	0	0	0,706
20 01 35	Vyradené elektrické a elektronické zariadenia	N	0	0	0	0	0,38	0,36	0	0,888
20 01 36	Vyradené elektrické a elektronické zariadenia	O	0	0	0	0	0	0	0	0,512
20 01 39	Plasty	O	0	0	0	0	4,28	5,02	5,714	5,265
20 03 01	Zmesový komunálny odpad	O	0	0	0	0	152,08	153,23	146,89	144,019
20 03 04	Kal zo septikov	O	0	0	0	0	50	0	0	0
20 03 07	Veľkorozmerný odpad	O	0	0	0	0	24,9	6,57	3,41	5,42

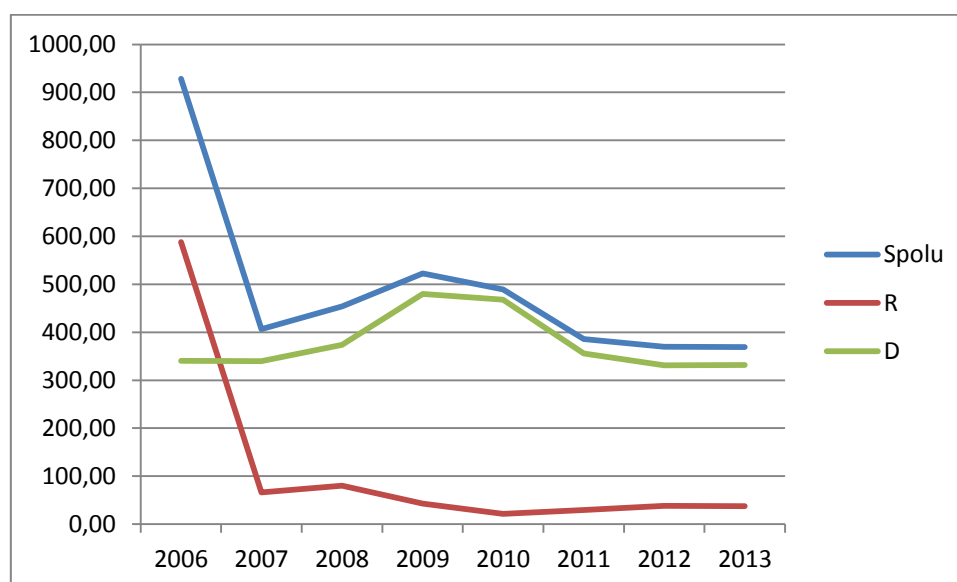
	Materiálovo	Energeticky	Iné R	Spaľovaním	Skládkovaním	Iné D	Spolu	R	D
2006	0,00	0,00	0,00	0,00	0,00	0,00	0,00	0,00	0,00
2007	0,00	0,00	0,00	0,00	0,00	0,00	0,00	0,00	0,00
2008	0,00	0,00	0,00	0,00	0,00	0,00	0,00	0,00	0,00
2009	0,00	0,00	0,00	0,00	0,00	0,00	0,00	0,00	0,00
2010	0,00	0,00	61,16	0,00	176,98	0,00	238,14	61,16	176,98
2011	0,00	0,00	12,58	0,00	159,80	0,00	172,38	12,58	159,80
2012	0,00	0,00	13,16	0,00	150,30	0,00	163,46	13,16	150,30
2013	0,00	0,00	13,33	0,00	149,44	0,00	162,77	13,33	149,44



Cinobaňa

Kód odpadu	Názov odpadu	Kateg. odp.	2006	2007	2008	2009	2010	2011	2012	2013
15 01 05	Kompozitné obaly	O	0	0	0	0	0	0	1,18	1,78
15 01 10	Obaly obsahujúce zvyšky nebezpečných l	N	0	0	0	0	0	0	0,3	0
15 02 02	Absorbenty, filtračné materiály (vrátane	N	0	0	0	0	0	0	0,15	0
16 01 03	Opatrebované pneumatiky	O	0	0	0,5	2,138	0	0	0	0
17 09 04	Zmiešané odpady zo stavieb a demolácií i	O	0	0	0	7,86	15,86	5,64	0	0
19 08 05	Kaly z čistenia komunálnych odpadových	O	0	0	0	8,46	3,8	1,8	1,8	0
19 10 01	Odpad zo železa a ocele	O	0	0	0	0	0	0	0,677	1,83
20 01 01	Papier a lepenka	O	97,271	0	21,596	1,178	2,75	3,45	5,92	2,08
20 01 02	Sklo	O	34,582	56,26	10,496	3,401	5,08	5,37	10,3	9,02
20 01 10	Šatstvo	O	0	0	0	0	0	0	0	0,62
20 01 11	Textílie	O	0,6	0	0	0	0	3	1,82	0
20 01 21	Žiarivky a iný odpad obsahujúci ortuť	N	0	0,24	0,02	0	0	0,056	0,03	0,01
20 01 23	Vyradené zariadenia obsahujúce chlórflu	N	0	0,4	1,65	0	0	0,99	0,98	1,03
20 01 26	Oleje a tuky iné ako uvedené v 20 01 25	N	0	0	0	0	0	0	0,1	0
20 01 27	Farby, tlačiarenské farby, lepidlá a živice	N	0	0	0	0	0	0	0,53	0,17
20 01 33	Batérie a akumulátory uvedené v 16 06 01	N	0	0	0,1	0	0	0	0	0
20 01 35	Vyradené elektrické a elektronické zariac	N	0	1,3	2,2	0	0	1,6	0,83	0,33
20 01 36	Vyradené elektrické a elektronické zariac	O	0	0,3	0,2	1,364	0	0,52	0,92	0,31
20 01 40	Kovy	O	447,618	0	37,682	18,643	0,07	0	0	0
20 01 39	Plasty	O	7,733	7,979	5,959	6,19	2,42	7,42	11,67	19,03
20 02 01	Biologicky rozložiteľný odpad	O	0	0	0	9,831	11,23	7,4	5,3	3,4
20 03 01	Zmesový komunálny odpad	O	283,05	281,7	343,3	432,9	423,33	346,29	323,33	323,62
20 03 07	Veľkorozmerný odpad	O	57,55	58,4	30,4	30,4	24,7	2,09	3,86	5,97

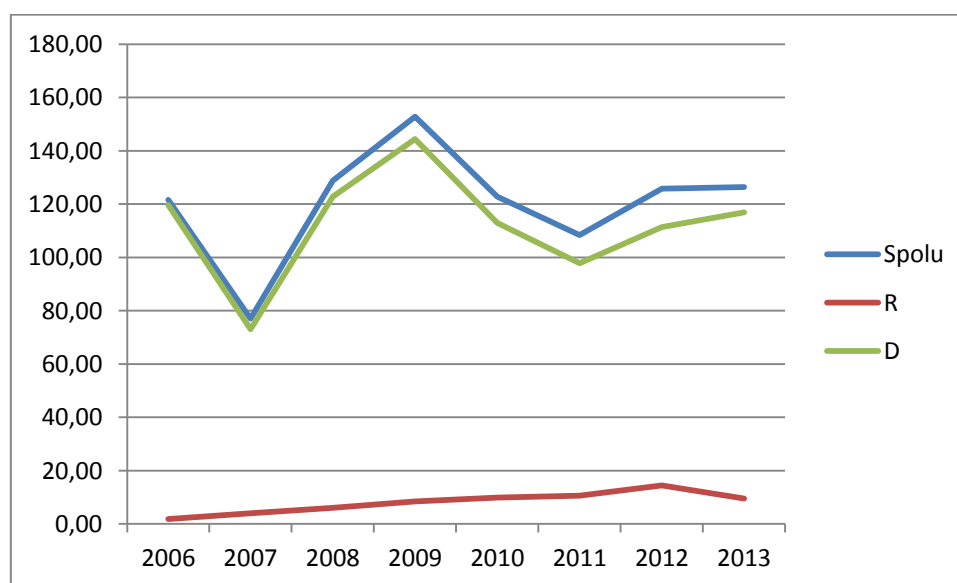
	Materiálovo	Energeticky	Iné R	Spaľovaním	Skládkovaním	Iné D	Spolu	R	D
2006	8,30	0,00	579,50	0,00	340,60	0,00	928,40	587,80	340,60
2007	5,21	0,00	61,27	0,00	340,10	0,00	406,58	66,48	340,10
2008	80,30	0,00	0,10	0,00	373,70	0,00	454,10	80,40	373,70
2009	32,91	0,00	9,83	0,00	471,16	8,46	522,37	42,75	479,62
2010	10,32	0,00	11,23	0,00	463,89	3,80	489,24	21,55	467,69
2011	19,41	0,00	10,40	0,00	354,02	1,80	385,63	29,81	355,82
2012	33,48	0,00	4,97	0,10	328,37	2,78	369,70	38,45	331,25
2013	33,91	0,00	3,75	0,00	331,37	0,17	369,20	37,66	331,54



České Brezovo

Kód odpadu	Názov odpadu	Kateg. odp.	2006	2007	2008	2009	2010	2011	2012	2013
15 01 04	Obaly z kovu	O	0	0	0	0	0	0,14	0,38	0,27
15 01 05	Kompozitné obaly	O	0	0	0	0	0	0,3	0,28	0,33
17 09 04	Zmiešané odpady zo stavieb a demolácií	O	0	0	0	0	0	0	4,56	0
20 01 01	Papier a lepenka	O	0	0	0	1,72	1,3	0,66	1,91	1,46
20 01 02	Sklo	O	0	0,48	1,98	2,16	3,25	3,8	5,84	3,4
20 01 10	Šatstvo	O	0	0	0	0	1	0,8	0	0
20 01 11	Textílie	O	0	0	0	0	0	0	0,7	0
20 01 23	Vyradené zariadenia obsahujúce chlórflu	N	0	0	0,2	0,41	0	0	0,24	0,09
20 01 35	Vyradené elektrické a elektronické zariadenia	N	0	0	1,46	0,36	0,64	0,64	0,13	0,3
20 01 36	Vyradené elektrické a elektronické zariadenia	O	0	1,1	0	0,31	0	0	0,17	0,51
20 01 39	Plasty	O	1,84	2,37	2,38	3,48	3,63	4,21	4,81	3,16
20 03 01	Zmesový komunálny odpad	O	66,39	73,08	87,37	117,64	95,67	88,76	99,09	109,39
20 03 07	Veľkorozmerný odpad	O	53,3	0	35,4	26,77	17,31	9,08	7,71	7,49

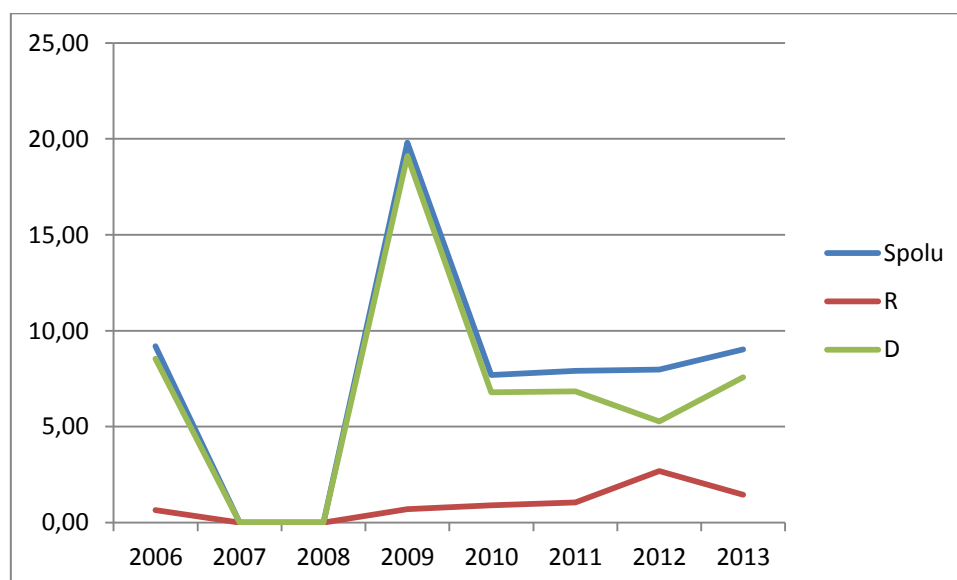
	Materiálovo	Energeticky	Iné R	Spaľovaním	Skládkovaním	Iné D	Spolu	R	D
2006	1,84	0,00	0,00	0,00	119,69	0,00	121,53	1,84	119,69
2007	3,95	0,00	0,00	0,00	73,08	0,00	77,03	3,95	73,08
2008	0,00	0,00	6,02	0,00	122,77	0,00	128,79	6,02	122,77
2009	8,44	0,00	0,00	0,00	144,41	0,00	152,85	8,44	144,41
2010	9,82	0,00	0,00	0,00	112,98	0,00	122,80	9,82	112,98
2011	10,55	0,00	0,00	0,00	97,84	0,00	108,39	10,55	97,84
2012	14,46	0,00	0,00	0,00	111,36	0,00	125,82	14,46	111,36
2013	9,52	0,00	0,00	0,00	116,88	0,00	126,40	9,52	116,88



Ďubákovo

Kód odpadu	Názov odpadu	Kateg. odp.	2006	2007	2008	2009	2010	2011	2012	2013
15 01 04	Obaly z kovu	O	0	0	0	0	0	0,019	0,04	0,125
15 01 05	Kompozitné obaly	O	0	0	0	0	0	0,049	0,041	0,045
20 01 01	Papier a lepenka	O	0	0	0	0	0	0	0,298	0,14
20 01 02	Sklo	O	0,6	0	0	0,5	0,775	0,987	1,964	0,9
20 01 39	Plasty	O	0,05	0	0	0,2	0,128	0	0,347	0,245
20 03 01	Zmesový komunálny odpad	O	0	0	0	19,1	6,79	6,85	5,28	7,58
20 03 07	Veľkorozmerný odpad	O	8,55	0	0	0	0	0	0	0

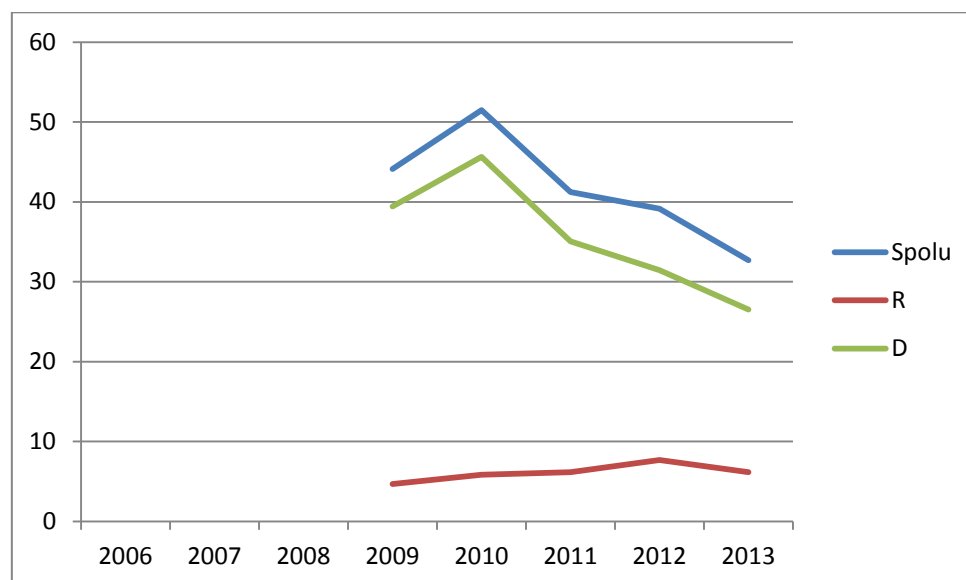
2006	0,32	0,00	0,33	0,00	8,55	0,00	9,20	0,65	8,55
2007	0,00	0,00	0,00	0,00	0,00	0,00	0,00	0,00	0,00
2008	0,00	0,00	0,00	0,00	0,00	0,00	0,00	0,00	0,00
2009	0,00	0,00	0,70	0,00	19,10	0,00	19,80	0,70	19,10
2010	0,00	0,00	0,90	0,00	6,79	0,00	7,69	0,90	6,79
2011	0,00	0,00	1,06	0,00	6,85	0,00	7,91	1,06	6,85
2012	0,00	0,00	2,69	0,00	5,28	0,00	7,97	2,69	5,28
2013	0,00	0,00	1,46	0,00	7,58	0,00	9,04	1,46	7,58



Hradište

Názov odpadu	Kateg. odp.	2006	2007	2008	2009	2010	2011	2012	2013
Obaly z kovu	O	0	0	0	0	0	0,074	0,128	0,19
Kompozitné obaly	O	0	0	0	0	0	0,147	0,158	0,19
Papier a lepenka	O	0	0	0	1,21	0,567	0,467	0,895	1,65
Sklo	O	0	0	0	1,42	2,238	2,447	2,877	2
Šatstvo	O	0	0	0	0	0,3	0	0	0
Textílie	O	0	0	0	0	0	0,5	0	0
Vyradené zariadenia obsahujúce chlórflu	N	0	0	0	0,15	0	0	0,29	0,47
Vyradené elektrické a elektronické zariadenia	N	0	0	0	0,1	0,365	0	0,42	0,25
Vyradené elektrické a elektronické zariadenia	O	0	0	0	0,12	0	0	0,26	0,08
Plasty	O	0	0	0	1,7	2,375	2,547	2,679	1,33
Zmesový komunálny odpad	O	0	0	0	30,76	37,26	29,2	26,28	21,35
Veľkorozmerný odpad	O	0	0	0	8,67	8,39	5,84	5,17	5,18

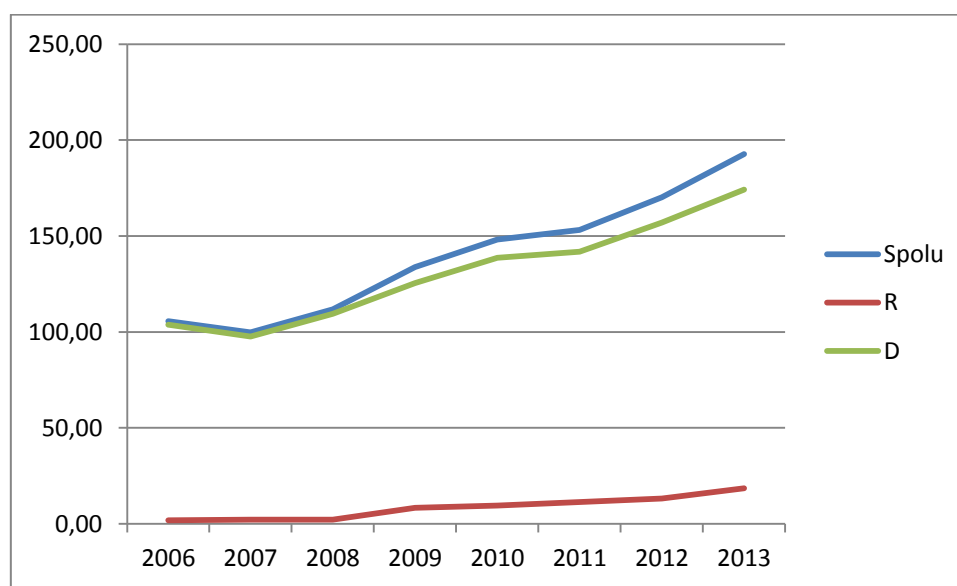
	Materiálovo	Energeticky	Iné R	Spaľovaním	Skládkovaním	Iné D	Spolu	R	D
2006	0,00	0,00	0,00	0,00	0,00	0,00			
2007	0,00	0,00	0,00	0,00	0,00	0,00			
2008	0,00	0,00	0,00	0,00	0,00	0,00			
2009	0,00	0,00	4,70	0,00	39,43	0,00	44,13	4,70	39,43
2010	0,00	0,00	5,85	0,00	45,65	0,00	51,50	5,85	45,65
2011	0,00	0,00	6,18	0,00	35,04	0,00	41,22	6,18	35,04
2012	0,97	0,00	6,74	0,00	31,45	0,00	39,16	7,71	31,45
2013	0,80	0,00	5,36	0,00	26,53	0,00	32,69	6,16	26,53



Hrnčiarška Ves

Kód odpadu	Názov odpadu	Kateg. odp.	2006	2007	2008	2009	2010	2011	2012	2013
15 01 04	Obaly z kovu	O	0	0	0	0	0	0,278	0,338	0,5
15 01 05	Kompozitné obaly	O	0	0	0	0	0	0,556	0,351	0,68
20 01 01	Papier a lepenka	O	0	0	0	0	1,88	1,56	2,311	2,775
20 01 02	Sklo	O	0	0	0	0	4,382	4,879	5,97	9,35
20 01 11	Textílie	O	0	0	0	0	0	0	0	0,09
20 01 23	Vyradené zariadenia obsahujúce chlórflu	N	0,25	0,23	0,4	1,6	0	0,35	0,38	0,18
20 01 35	Vyradené elektrické a elektronické zariadenia	N	0,35	0,33	0,36	1,53	0	0,16	0,15	0,2
20 01 36	Vyradené elektrické a elektronické zariadenia	O	0,25	0,21	0,1	1,23	0,327	0	0	0,18
20 01 39	Plasty	O	1,045	1,45	1,423	3,97	3,003	3,542	3,651	4,62
20 03 01	Zmesový komunálny odpad	O	89,95	93,65	108,31	120,09	129,31	140,36	152,37	166,87
20 03 07	Veľkorozmerný odpad	O	13,85	3,9	1,15	5,42	9,29	1,42	4,68	7,32

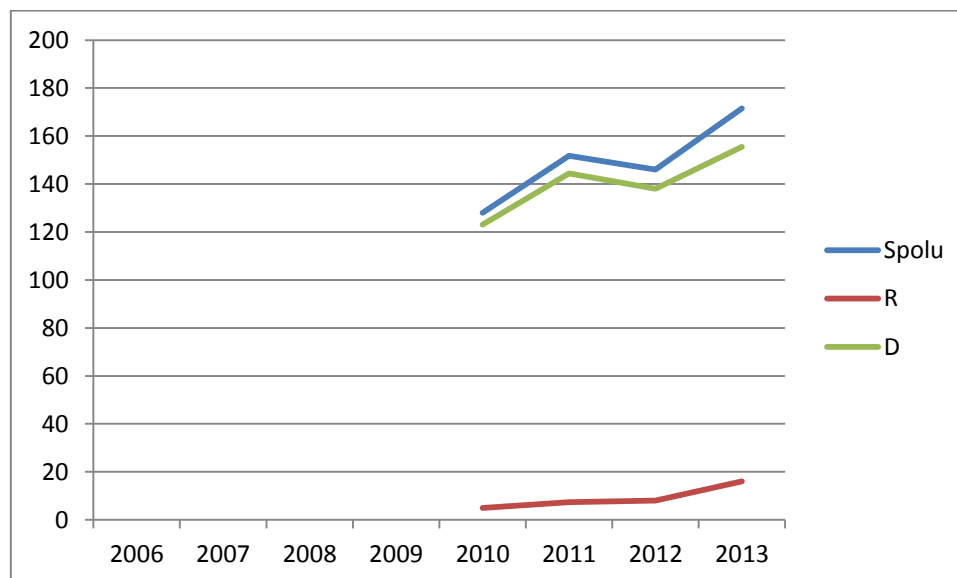
	Materiálovo	Energeticky	Iné R	Spaľovaním	Skládkovaním	Iné D	Spolu	R	D
2006	0,00	0,00	1,90	0,00	103,80	0,00	105,70	1,90	103,80
2007	0,00	0,00	2,22	0,00	97,55	0,00	99,77	2,22	97,55
2008	0,00	0,00	2,28	0,00	109,46	0,00	111,74	2,28	109,46
2009	0,00	0,00	8,33	0,00	125,51	0,00	133,84	8,33	125,51
2010	0,00	0,00	9,59	0,00	138,60	0,00	148,19	9,59	138,60
2011	0,00	0,00	11,33	0,00	141,78	0,00	153,11	11,33	141,78
2012	0,00	0,00	13,15	0,00	157,05	0,00	170,20	13,15	157,05
2013	0,00	0,00	18,58	0,00	174,19	0,00	192,77	18,58	174,19



Hrnčiarске Zalužany

Kód odpadu	Názov odpadu	Kateg. odp.	2006	2007	2008	2009	2010	2011	2012	2013
15 01 04	Obaly z kovu	O	0	0	0	0	0	0,23	0,49	0,42
15 01 05	Kompozitné obaly	O	0	0	0	0	0	0,48	0,41	0,53
20 01 01	Papier a lepenka	O	0	0	0	0	0,52	0,93	2,51	2,93
20 01 02	Sklo	O	0	0	0	0	2,82	2,76	2,74	5,25
20 01 10	Šatstvo	O	0	0	0	0	0	0	0,14	0,21
20 01 11	Textílie	O	0	0	0	0	0	0	0,45	0,69
20 01 39	Plasty	O	0	0	0	0	1,62	3,01	3,79	5,98
20 03 01	Zmesový komunálny odpad	O	0	0	0	0	123,09	144,39	135,49	155,55

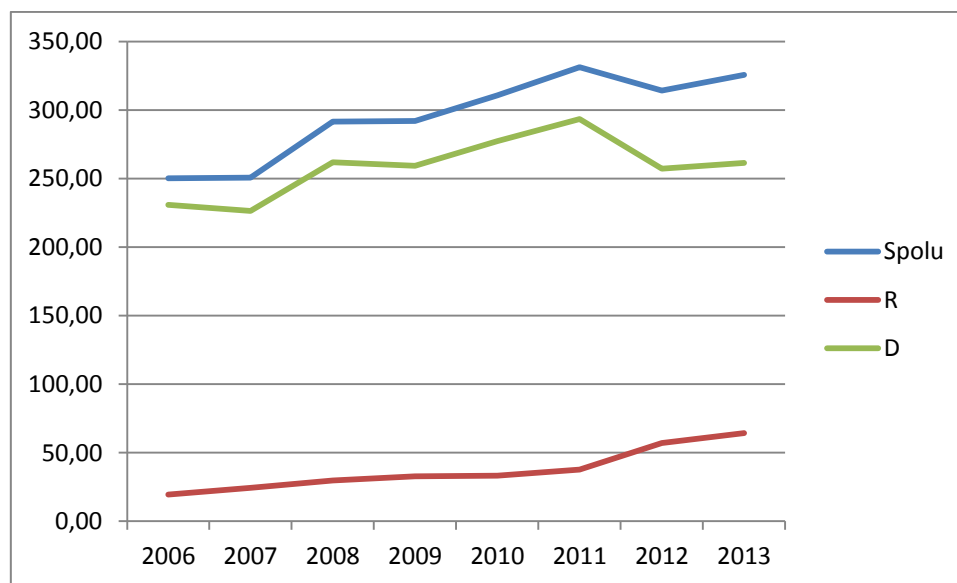
	Materiálovo	Energeticky	Iné R	Spaľovaním	Skládkovaním	Iné D	Spolu	R	D
2006	0,00	0,00	0,00	0,00	0,00	0,00	0,00	0,00	0,00
2007	0,00	0,00	0,00	0,00	0,00	0,00	0,00	0,00	0,00
2008	0,00	0,00	0,00	0,00	0,00	0,00	0,00	0,00	0,00
2009	0,00	0,00	0,00	0,00	0,00	0,00	0,00	0,00	0,00
2010	4,96	0,00	0,00	0,00	123,09	0,00	128,05	4,96	123,09
2011	6,70	0,00	0,71	0,00	144,39	0,00	151,80	7,41	144,39
2012	6,53	0,00	1,49	0,00	138,00	0,00	146,02	8,02	138,00
2013	14,16	0,00	1,85	0,00	155,55	0,00	171,56	16,01	155,55



Kalinovo

Kód odpadu	Názov odpadu	Kateg. odp.	2006	2007	2008	2009	2010	2011	2012	2013
16 01 03	Opatrebované pneumatiky	O	0	0	0	0	0	0	0	2,44
20 01 01	Papier a lepenka	O	4,48	4,05	5,33	8,787	5,92	4,023	9,11	10,64
20 01 02	Sklo	O	10,87	9,52	11,86	10,18	13,1	15,9	19,44	20,21
20 01 10	Šatstvo	O	0	0	0	0	0	0	1,58	2,84
20 01 11	Textílie	O	0	0	0	0	0	0	0,79	1,2
20 01 23	Vyradené zariadenia obsahujúce chlórflu	N	0	0	0,1	1,7	1,24	0,925	0,92	0,98
20 01 35	Vyradené elektrické a elektronické zariadenia	N	0	4,08	2,4	2,1	2,6	2,467	1,88	1,89
20 01 36	Vyradené elektrické a elektronické zariadenia	O	0	1,57	2,1	2,2	2	1,268	1,25	0,87
20 01 39	Plasty	O	4,15	5,06	7,827	7,743	8,42	13,182	21,74	22,86
20 02 01	Biologicky rozložiteľný odpad	O	0	0	0	0	0	0	0,26	0,26
20 03 01	Zmesový komunálny odpad	O	230,71	226,4	261,84	259,2	277,26	293,37	257,19	261,32

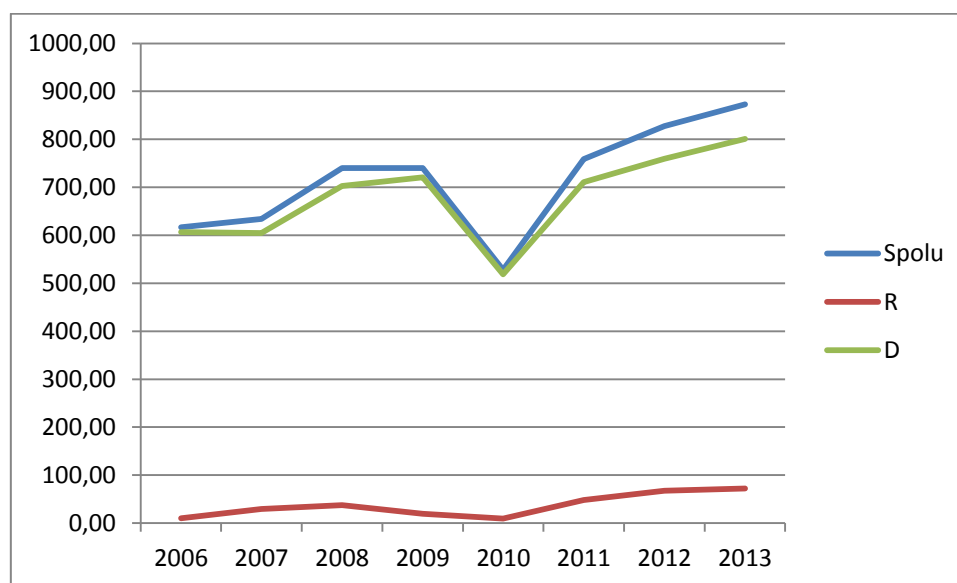
	Materiálovo	Energeticky	Iné R	Spaľovaním	Skládkovaním	Iné D	Spolu	R	D
2006	0,00	0,00	19,50	0,00	230,71	0,00	250,21	19,50	230,71
2007	0,00	0,00	24,28	0,00	226,40	0,00	250,68	24,28	226,40
2008	0,00	0,00	29,62	0,00	261,84	0,00	291,46	29,62	261,84
2009	0,00	0,00	32,71	0,00	259,20	0,00	291,91	32,71	259,20
2010	0,00	0,00	33,28	0,00	277,26	0,00	310,54	33,28	277,26
2011	0,00	0,00	37,77	0,00	293,37	0,00	331,14	37,77	293,37
2012	0,00	0,00	56,97	0,00	257,19	0,00	314,16	56,97	257,19
2013	0,00	0,00	64,19	0,00	261,32	0,00	325,51	64,19	261,32



Kokava nad Rimavicou

Kód odpadu	Názov odpadu	Kateg. odp.	2006	2007	2008	2009	2010	2011	2012	2013
15 01 04	Obaly z kovu	O	0	0	0	0	0	0,858	1,82	2,64
15 01 05	Kompozitné obaly	O	0	0	0	0	0	1,683	1,625	1,85
17 04 02	Hliník	O	0	0	0	0	0	0	0	0,13
17 04 05	Železo a oceľ	O	0	0	0	0	0	0	0	8,42
17 04 07	Zmiešané kovy	O	0	0	0	0	0	0	0	4,86
17 99 00	Drobné stavebné odpady	O	0	0	37,8	9,99	15,27	9,68	18,38	20,13
20 01 01	Papier a lepenka	O	0	3,88	10,44	9,36	0,13	3,75	8,36	11,39
20 01 02	Sklo	O	0	3	6,85	8,31	12,123	11,897	26,706	15,47
20 01 10	Šatstvo	O	0	0	0	0	0	0	0,281	0,47
20 01 11	Textílie	O	0	0	0	0	0	0	0,119	0,09
20 01 21	Žiarivky a iný odpad obsahujúci ortuť	N	0	0	0	0	0	0	0,08	0,018
20 01 23	Vyradené zariadenia obsahujúce chlórflu	N	0	0	0,21	1,86	0,7	0,132	0,59	0,659
20 01 33	Batérie a akumulátory uvedené v 16 06 01	N	0	0	0	0	0	0	0	0,54
20 01 35	Vyradené elektrické a elektronické zariadenia	N	0	0	0,1	0,62	1,1	0,616	2,55	1,47
20 01 36	Vyradené elektrické a elektronické zariadenia	O	2,68	10,5	0,05	2	0,93	0,272	1,07	0,776
20 01 39	Plasty	O	7,31	11,89	10,11	15,16	17,305	22,828	18,387	16,78
20 02 01	Biologicky rozložiteľný odpad	O	0	0	7,5	7,1	6,6	6,3	6,2	6,9
20 02 02	Zemina a kamenivo	O	0	0	2,4	0	0	0	0	0
20 03 01	Zmesový komunálny odpad	O	443,15	349,1	544,19	613,67	422,67	682,94	715,99	754,87
20 03 07	Veľkorozmerný odpad	O	163,7	255,8	120,55	72,33	51,05	18,03	25,22	25,69

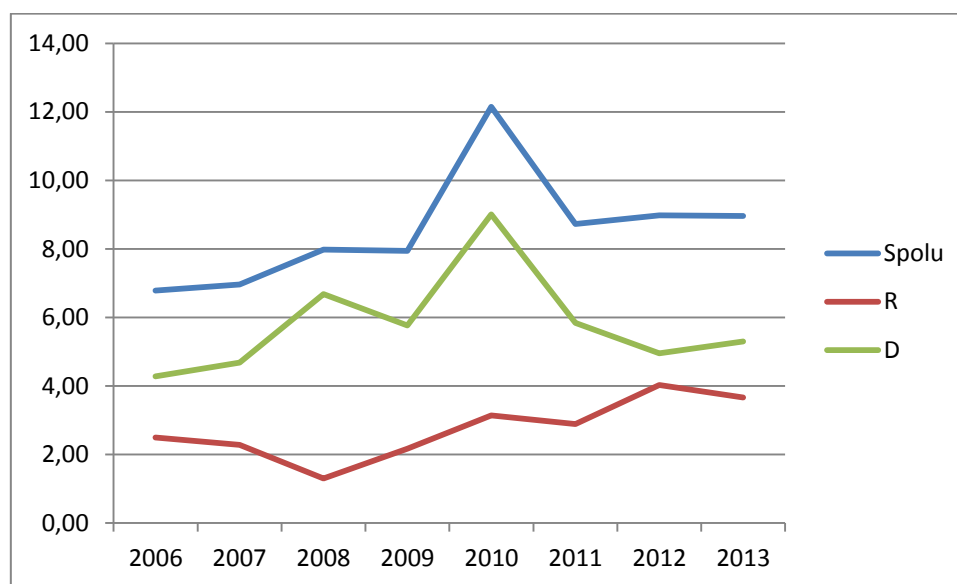
	Materiálovo	Energeticky	Iné R	Spaľovaním	Skládkovaním	Iné D	Spolu	R	D
2006	9,99	0,00	0,00	0,00	606,85	0,00	616,84	9,99	606,85
2007	22,39	0,00	6,88	0,00	604,90	0,00	634,17	29,27	604,90
2008	9,90	0,00	27,76	0,00	702,54	0,00	740,20	37,66	702,54
2009	7,10	0,00	12,57	0,00	720,73	0,00	740,40	19,67	720,73
2010	6,60	0,00	2,73	0,00	513,65	4,90	527,88	9,33	518,55
2011	6,30	0,00	42,04	0,00	710,65	0,00	758,99	48,34	710,65
2012	9,42	0,00	58,37	0,00	759,59	0,00	827,38	67,79	759,59
2013	9,05	0,00	63,42	0,00	800,69	0,00	873,15	72,46	800,69



Krná

Kód odpadu	Názov odpadu	Kateg. odp.	2006	2007	2008	2009	2010	2011	2012	2013
15 01 04	Obaly z kovu	O	0	0	0	0	0	0,02	0,03	0,09
15 01 05	Kompozitné obaly	O	0	0	0	0	0	0,03	0,053	0,07
20 01 01	Papier a lepenka	O	0	0	0	0,3	0,61	0,51	0,946	0,405
20 01 02	Sklo	O	1,45	0,95	0,51	0,86	1,41	1,12	1,815	1,4
20 01 10	Šatstvo	O	0	0	0	0	0	0	0	0,2
20 01 11	Textílie	O	0,22	0	0	0	0	0	0	0
20 01 21	Žiarivky a iný odpad obsahujúci ortuť	N	0	0	0	0	0	0	0,01	0
20 01 23	Vyradené zariadenia obsahujúce chlórflu	N	0	0,12	0	0,12	0	0	0	0,2
20 01 35	Vyradené elektrické a elektronické zariadenia	N	0	0,12	0,11	0,105	0,39	0,37	0	0,18
20 01 36	Vyradené elektrické a elektronické zariadenia	O	0	0,29	0,1	0,095	0	0	0,14	0
20 01 39	Plasty	O	0,83	0,803	0,58	0,69	0,73	0,84	1,035	1,115
20 03 01	Zmesový komunálny odpad	O	4,28	4,68	6,68	5,77	9,01	5,84	4,95	5,3

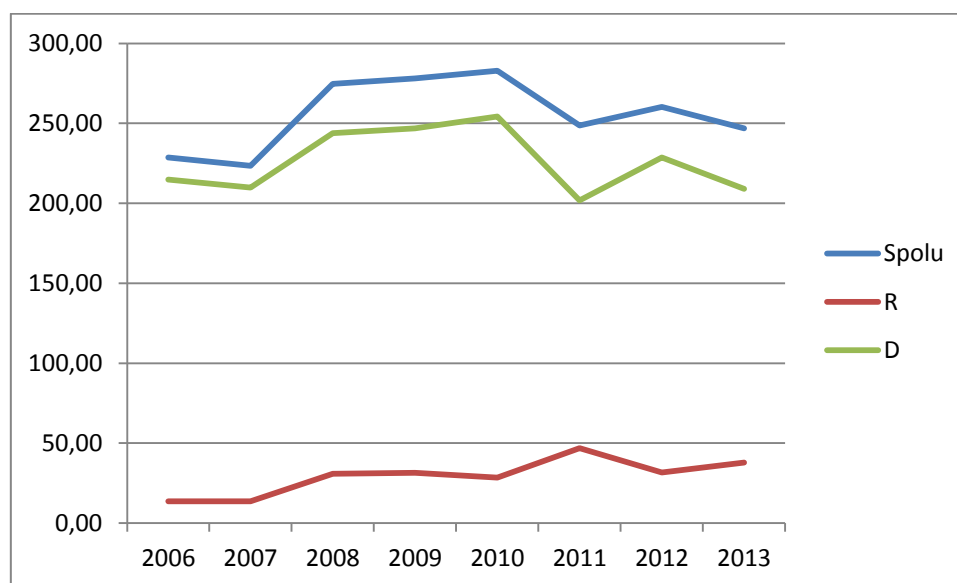
	Materiálovo	Energeticky	Iné R	Spaľovaním	Skládkovaním	Iné D	Spolu	R	D
2006	0,83	0,00	1,67	0,00	4,28	0,00	6,78	2,50	4,28
2007	1,33	0,00	0,95	0,00	4,68	0,00	6,96	2,28	4,68
2008	0,79	0,00	0,51	0,00	6,68	0,00	7,98	1,30	6,68
2009	0,00	0,00	2,17	0,00	5,77	0,00	7,94	2,17	5,77
2010	0,00	0,00	3,14	0,00	9,01	0,00	12,15	3,14	9,01
2011	0,00	0,00	2,89	0,00	5,84	0,00	8,73	2,89	5,84
2012	0,15	0,00	3,88	0,00	4,95	0,00	8,98	4,03	4,95
2013	0,38	0,00	3,28	0,00	5,30	0,00	8,96	3,66	5,30



Málinec

Kód odpadu	Názov odpadu	Kateg. odp.	2006	2007	2008	2009	2010	2011	2012	2013
15 01 04	Obaly z kovu	O	0	0	0	0	0	0,41	0,802	0,67
15 01 05	Kompozitné obaly	O	0	0	0	0	0	0,83	0,569	0,89
16 02 13	Vyradené zariadenia obsahujúce nebezpečné	N	0	0	0	1,715	0	0	0	0
17 09 04	Zmiešané odpady zo stavieb a demolácií	O	0	1,75	24,75	4,48	12,82	4,92	5,24	2,8
19 01 01	Odpad zo železa a ocele	O	0	0	0	0	0	0	5,82	0,4
19 08 01	Zhrabky z hrablič	O	0	0	0	1,41	1,55	0,78	1,38	1,56
19 08 05	Kaly z čistenia komunálnych odpadových	O	4,9	4,6	4,68	5,25	8,1	10,2	7,87	4,1
20 01 01	Papier a lepenka	O	0	0	0	1,78	0	0,15	3,373	3,54
20 01 02	Sklo	O	4,66	4,21	8,86	5,88	10,19	16,12	17,593	12,94
20 01 10	Šatstvo	O	0	0	0	0	0	0	0,52	0
20 01 11	Textílie	O	1,82	0	0	0	0	0	0,02	0
20 01 23	Vyradené zariadenia obsahujúce chlórflu	N	0	0,7	1,2	2,04	0	0,99	0,47	0,85
20 01 35	Vyradené elektrické a elektronické zariadenia	N	0	2,27	1,54	0,63	0	1,35	1,28	0,86
20 01 36	Vyradené elektrické a elektronické zariadenia	O	0	1,11	0,8	2,14	0,89	0,72	0,88	0,71
20 01 39	Plasty	O	7,19	5,38	5,33	7,345	9,3	10,6	14,786	11,74
20 01 40	Kovy	O	0	0	3,9	0	0	1,67	0,31	0
20 02 01	Biologicky rozložiteľný odpad	O	0	0	9,31	9,86	8,18	3,88	6,73	5,34
20 03 01	Zmesový komunálny odpad	O	164,95	164,95	193,82	216,54	210,32	191,49	180,05	190,4
20 03 03	Odpad z čistenia ulíc	O	0	0	0	0	0	0	1,86	0
20 03 07	Veľkorozmerný odpad	O	45,05	38,55	20,55	19,08	21,5	4,65	10,69	10,15

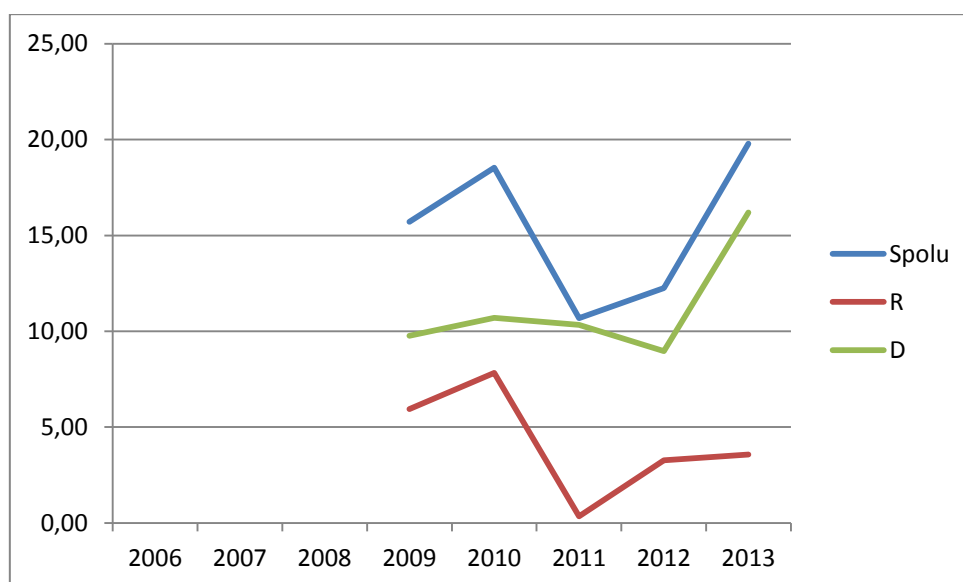
	Materiálovo	Energeticky	Iné R	Spaľovaním	Skládkovaním	Iné D	Spolu	R	D
2006	1,56	0,00	12,11	0,00	210,00	4,90	228,57	13,67	214,90
2007	4,08	0,00	9,59	0,00	205,25	4,60	223,52	13,67	209,85
2008	16,75	0,00	14,19	0,00	239,12	4,68	274,74	30,94	243,80
2009	16,39	0,00	15,01	0,00	241,51	5,25	278,15	31,39	246,76
2010	9,07	0,00	19,49	0,00	246,19	8,10	282,85	28,56	254,29
2011	3,88	0,00	43,04	0,00	201,84	0,00	248,76	46,92	201,84
2012	15,75	0,00	15,90	0,00	228,60	0,00	260,24	31,65	228,60
2013	9,05	0,00	28,89	0,00	209,01	0,00	246,95	37,94	209,01



Mlázovo

Kód odpadu	Názov odpadu	Kateg. odp.	2006	2007	2008	2009	2010	2011	2012	2013
15 01 04	Obaly z kovu	0	0	0	0	0	0	0	0,08	0,1
15 01 05	Kompozitné obaly	0	0	0	0	0	0	0	0,07	0,95
20 01 01	Papier a lepenka	0	0	0	0	0	0,1	0	0,29	0,285
20 01 02	Sklo	0	0	0	0	3,5	0	2,06	1,32	
20 01 39	Plasty	0	0	0	5,95	4,23	0,35	0,78	0,92	
20 03 01	Zmesový komunálny odpad	0	0	0	9,76	10,7	10,33	8,97	16,2	

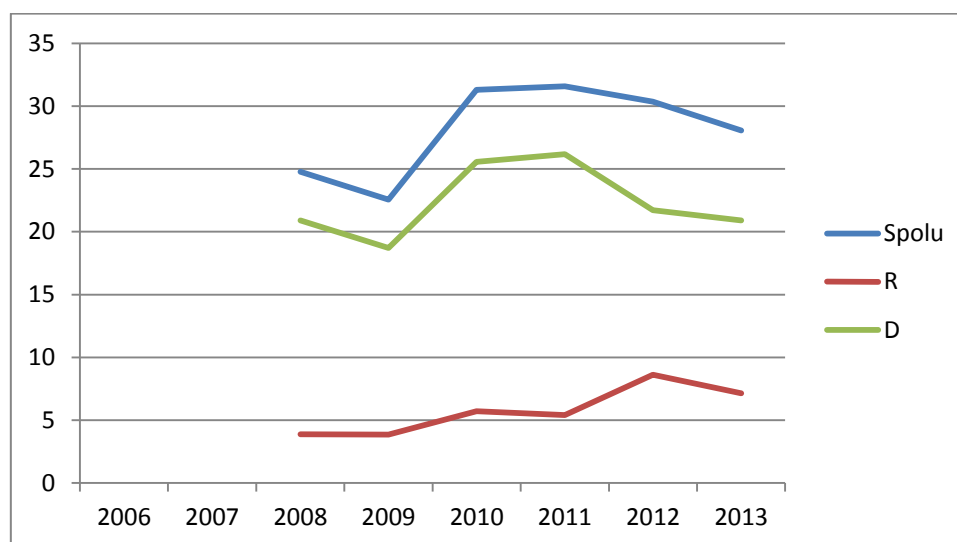
	Materiálovo	Energeticky	Iné R	Spaľovaním	Skládkovaním	Iné D	Spolu	R	D
2006	0,00	0,00	0,00	0,00	0,00	0,00			
2007	0,00	0,00	0,00	0,00	0,00	0,00			
2008	0,00	0,00	0,00	0,00	0,00	0,00			
2009	0,00	0,00	5,95	0,00	9,76	0,00	15,71	5,95	9,76
2010	0,00	0,00	7,83	0,00	10,70	0,00	18,53	7,83	10,70
2011	0,00	0,00	0,35	0,00	10,33	0,00	10,68	0,35	10,33
2012	0,00	0,00	3,28	0,00	8,97	0,00	12,25	3,28	8,97
2013	0,00	0,00	3,58	0,00	16,20	0,00	19,78	3,58	16,20



Ozdín

Kód odpadu	Názov odpadu	Kateg. odp.	2006	2007	2008	2009	2010	2011	2012	2013
15 01 04	Obaly z kovu	O	0	0	0	0	0	0,098	0,12	0,22
15 01 05	Kompozitné obaly	O	0	0	0	0	0	0,195	0,23	0,23
20 01 01	Papier a lepenka	O	0	0	0	0	0	0	0,81	0,81
20 01 02	Sklo	O	0	0	2,68	1,78	3,736	3,265	4,6	2,97
20 01 23	Vyradené zariadenia obsahujúce chlórflu	N	0	0	0	0,33	0	0	0,01	0
20 01 35	Vyradené elektrické a elektronické zariadenia	N	0	0	0,41	0,27	0	0	0,42	0,21
20 01 36	Vyradené elektrické a elektronické zariadenia	O	0	0	0	0,165	0	0	0,27	0,68
20 01 39	Plasty	O	0	0	0,78	1,3	1,987	1,86	2,17	2,03
20 03 01	Zmesový komunálny odpad	O	0	0	20,9	18,7	25,56	26,16	21,72	20,91

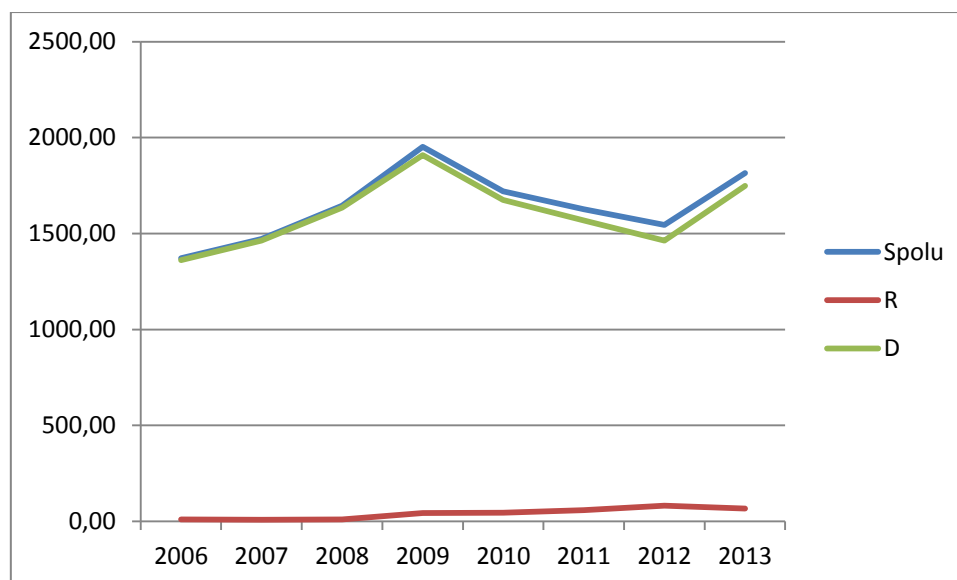
	Materiálovo	Energeticky	Iné R	Spaľovaním	Skládkovaním	Iné D	Spolu	R	D
2006	0,00	0,00	0,00	0,00	0,00	0,00			
2007	0,00	0,00	0,00	0,00	0,00	0,00			
2008	0,00	0,00	3,87	0,00	20,90	0,00	24,77	3,87	20,90
2009	0,00	0,00	3,85	0,00	18,70	0,00	22,55	3,85	18,70
2010	0,00	0,00	5,72	0,00	25,56	0,00	31,28	5,72	25,56
2011	0,00	0,00	5,42	0,00	26,16	0,00	31,58	5,42	26,16
2012	0,00	0,00	8,63	0,00	21,72	0,00	30,35	8,63	21,72
2013	0,00	0,00	7,15	0,00	20,91	0,00	28,06	7,15	20,91



Poltár

Kód odpadu	Názov odpadu	Kateg. odp.	2006	2007	2008	2009	2010	2011	2012	2013
15 01 01	Obaly z papiera a lepenky	O	0	0	0	0	0	0	0	4,33
15 01 04	Obaly z kovu	O	0	0	0	0	0	3,344	0	0
15 01 05	Kompozitné obaly	O	0	0	0	0	0	0	3,058	3,197
17 01 01	Betón	O	0	0	0	0	0	0	0	25,88
17 01 02	Tehly	O	0	0	0	0	0	0	0	101,81
17 06 04	Izolačné materiály iné ako uvedené v 17	O	0	0	0	0	0	0	0	0,96
17 09 04	Zmiešané odpady zo stavieb a demolácií	O	8,2	29,55	53,25	176,2	73,76	12,9	29,34	130,01
20 01 01	Papier a lepenka	O	0	0,361	1,38	8,604	4,386	2,674	14,545	12,8
20 01 02	Sklo	O	0	0,446	1,79	8,025	10,938	13,693	14,135	14,2
20 01 10	Šatstvo	O	0	0	0	0	0	0	1,8	3,7
20 01 11	Textílie	O	0	0	0	0	0	0	0,82	1,54
20 01 21	Žiarivky a iný odpad obsahujúci ortuť	N	0	0	0	0	0	0,421	1,8	0
20 01 23	Vyradené zariadenia obsahujúce chlórflu	N	0	0	0	6,45	1,54	5,37	0	2,26
20 01 35	Vyradené elektrické a elektronické zariac	N	0	0	0	2,88	10,03	5,32	2,97	1,55
20 01 36	Vyradené elektrické a elektronické zariac	O	0	0	0	3,62	0	2,078	1,05	1,43
20 01 40	Kovy	O	0	0	0	0	0	1,646	2,548	3,4
20 01 39	Plasty	O	10,6	7,692	7,551	13,95	18,49	23,948	29,543	18,221
20 02 01	Biologicky rozložiteľný odpad	O	0	0	0	0	0	5,5	9,6	8,9
20 03 01	Zmesový komunálny odpad	O	995,55	1010,86	1259,49	1347,01	1403,6	1409,87	1349,86	1348,37
20 03 03	Odpad z čistenia ulíc	O	106	126,35	75,25	36,93	80,59	67,93	39,57	64,23
20 03 07	Veľkorozmerný odpad	O	251,95	296,1	246,5	349	117,39	72,75	43,746	68,36

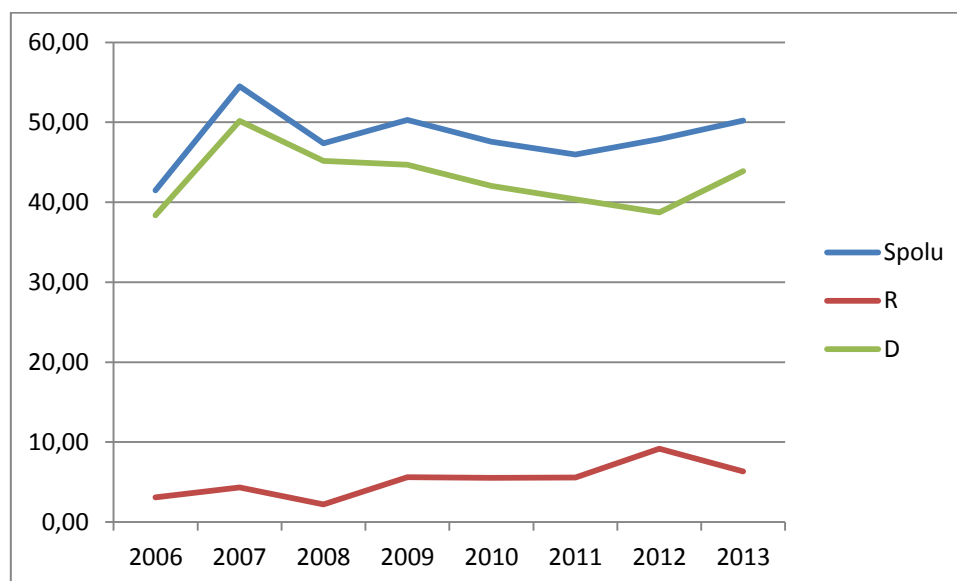
	Materiálovo	Energeticky	Iné R	Spaľovaním	Skládkovaním	Iné D	Spolu	R	D
2006	10,60	0,00	0,00	0,00	1361,70	0,00	1372,30	10,60	1361,70
2007	8,50	0,00	0,00	0,00	1462,86	0,00	1471,36	8,50	1462,86
2008	10,72	0,00	0,00	0,00	1634,49	0,00	1645,21	10,72	1634,49
2009	30,58	0,00	12,95	0,00	1909,14	0,00	1952,67	43,53	1909,14
2010	45,38	0,00	0,00	0,00	1675,34	0,00	1720,72	45,38	1675,34
2011	0,00	0,00	58,49	0,00	1563,45	5,50	1627,44	58,49	1568,95
2012	11,40	0,00	70,47	0,00	1462,52	0,00	1544,39	81,87	1462,52
2013	0,00	0,00	66,63	0,00	1739,62	8,90	1815,15	66,63	1748,52



Rovňany

Kód odpadu	Názov odpadu	Kateg. odp.	2006	2007	2008	2009	2010	2011	2012	2013
15 01 04	Obaly z kovu	O	0	0	0	0	0	0,071	0,137	0,205
15 01 05	Kompozitné obaly	O	0	0	0	0	0	0,143	0,158	0,195
17 09 04	Zmiešané odpady zo stavieb a demolácií	O	0	0	0	0	0	0	0	4,06
20 01 01	Papier a lepenka	O	0	0	0	1,01	0,55	0,365	1,322	1,015
20 01 02	Sklo	O	1,35	2,02	0,8	1,67	1,43	2,217	0	1,7
20 01 10	Šatstvo	O	0	0	0	0	1	0,3	3,258	0,4
20 01 11	Textílie	O	0,31	0	0	0	0	0	0	0
20 01 21	Žiarivky a iný odpad obsahujúci ortuť	N	0	0,01	0	0	0	0	0	0
20 01 23	Vyradené zariadenia obsahujúce chlórflu	N	0	0,13	0	0,32	0	0	0,28	0,35
20 01 26	Oleje a tuky iné ako uvedené v 20 01 25	N	0	0,03	0	0	0	0	0	0
20 01 35	Vyradené elektrické a elektronické zariadenia	N	0	0,43	0,13	0,517	0,36	0,39	0,67	0,25
20 01 36	Vyradené elektrické a elektronické zariadenia	O	0	0,08	0,12	0,124	0	0	0,26	0
20 01 39	Plasty	O	1,44	1,62	1,15	1,99	2,18	2,093	3,081	2,205
20 03 01	Zmesový komunálny odpad	O	37,03	40,26	34,63	37,71	40,14	39,52	36,77	38,52
20 03 07	Veľkorozmerný odpad	O	1,35	9,9	10,55	6,97	1,9	0,85	1,95	1,3

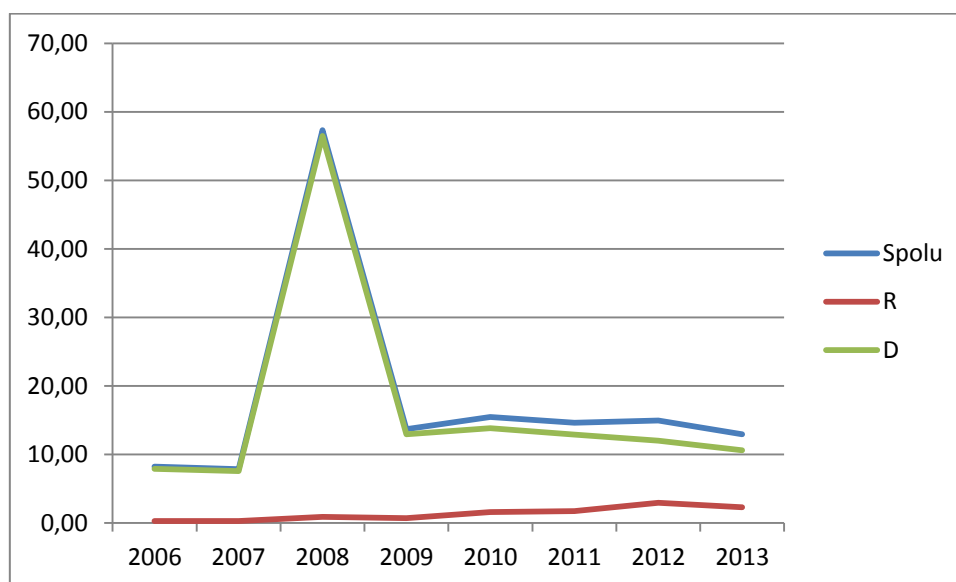
	Materiálovo	Energeticky	Iné R	Spaľovaním	Skládkovaním	Iné D	Spolu	R	D
2006	1,44	0,00	1,66	0,00	38,38	0,00	41,48	3,10	38,38
2007	0,00	0,00	4,32	0,00	50,16	0,00	54,48	4,32	50,16
2008	0,00	0,00	2,20	0,00	45,18	0,00	47,38	2,20	45,18
2009	0,00	0,00	5,63	0,00	44,68	0,00	50,31	5,63	44,68
2010	0,00	0,00	5,52	0,00	42,04	0,00	47,56	5,52	42,04
2011	0,00	0,00	5,58	0,00	40,37	0,00	45,95	5,58	40,37
2012	1,21	0,00	7,96	0,00	38,72	0,00	47,89	9,17	38,72
2013	0,60	0,00	5,72	0,00	43,88	0,00	50,20	6,32	43,88



Selce

Kód odpadu	Názov odpadu	Kateg. odp.	2006	2007	2008	2009	2010	2011	2012	2013
15 01 04	Obaly z kovu	O	0	0	0	0	0	0,02	0,06	0,11
15 01 05	Kompozitné obaly	O	0	0	0	0	0	0,06	0,08	0,11
20 01 01	Papier a lepenka	O	0	0	0	0	0	0	0,38	0,3
20 01 02	Sklo	O	0	0	0	0,3	0,99	1,07	1,01	0,9
20 01 23	Vyradené zariadenia obsahujúce chlórflu	N	0	0	0	0	0	0	0,04	0
20 01 35	Vyradené elektrické a elektronické zariac	N	0	0	0,7	0	0	0	0,07	0
20 01 39	Plasty	O	0,31	0,28	0,18	0,43	0,63	0,58	1,31	0,89
20 03 01	Zmesový komunálny odpad	O	7,91	7,58	56,15	9,95	13,83	12,89	12	10,62
20 03 07	Veľkorozmerný odpad	O	0	0	0,31	3	0	0	0	0

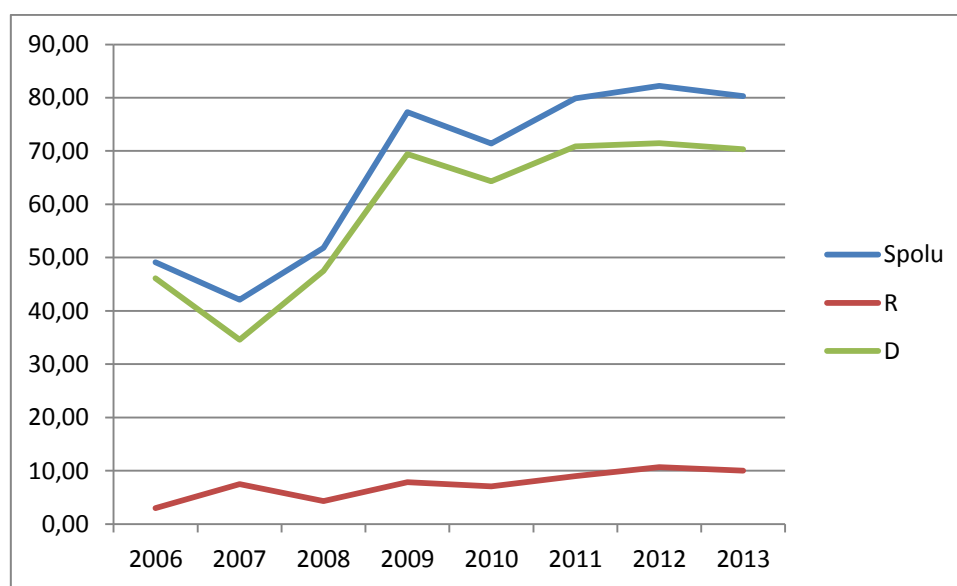
	Materiálovo	Energeticky	Iné R	Spaľovaním	Skládkovaním	Iné D	Spolu	R	D
2006	0,00	0,00	0,31	0,00	7,91	0,00	8,22	0,31	7,91
2007	0,00	0,00	0,28	0,00	7,58	0,00	7,86	0,28	7,58
2008	0,00	0,00	0,88	0,00	56,46	0,00	57,34	0,88	56,46
2009	0,00	0,00	0,73	0,00	12,95	0,00	13,68	0,73	12,95
2010	0,00	0,00	1,62	0,00	13,83	0,00	15,45	1,62	13,83
2011	0,00	0,00	1,73	0,00	12,89	0,00	14,62	1,73	12,89
2012	0,11	0,00	2,84	0,00	12,00	0,00	14,95	2,95	12,00
2013	0,00	0,00	2,31	0,00	10,62	0,00	12,93	2,31	10,62



Sušany

Kód odpadu	Názov odpadu	Kateg. odp.	2006	2007	2008	2009	2010	2011	2012	2013
15 01 04	Obaly z kovu	O	0	0	0	0	0	0,125	0,298	0,21
15 01 05	Kompozitné obaly	O	0	0	0	0	0	0,251	0,248	0,3
17 04 05	Železo a oceľ	O	0	2,1	0	0	0	0	0	0
20 01 01	Papier a lepenka	O	0	0,32	0	1,15	0,25	1,08	0,922	1,47
20 01 02	Sklo	O	1,75	2,83	2,64	1,16	2,637	3,033	3,74	3,75
20 01 11	Textílie	O	0	0	0	0	0,7	0,2	1,2	0
20 01 23	Vyradené zariadenia obsahujúce chlórflu	N	0	0,28	0	1,94	0	0	0,188	0,32
20 01 35	Vyradené elektrické a elektronické zariac	N	0	0,6	0,27	0	0,855	1,309	0,107	0,59
20 01 36	Vyradené elektrické a elektronické zariac	O	0	0,1	0,25	0	0	0	0,272	0,17
20 01 39	Plasty	O	1,24	1,28	1,169	3,62	2,656	3,031	3,729	3,19
20 03 01	Zmesový komunálny odpad	O	46,12	34,59	47,51	69,45	64,31	70,85	71,49	70,31

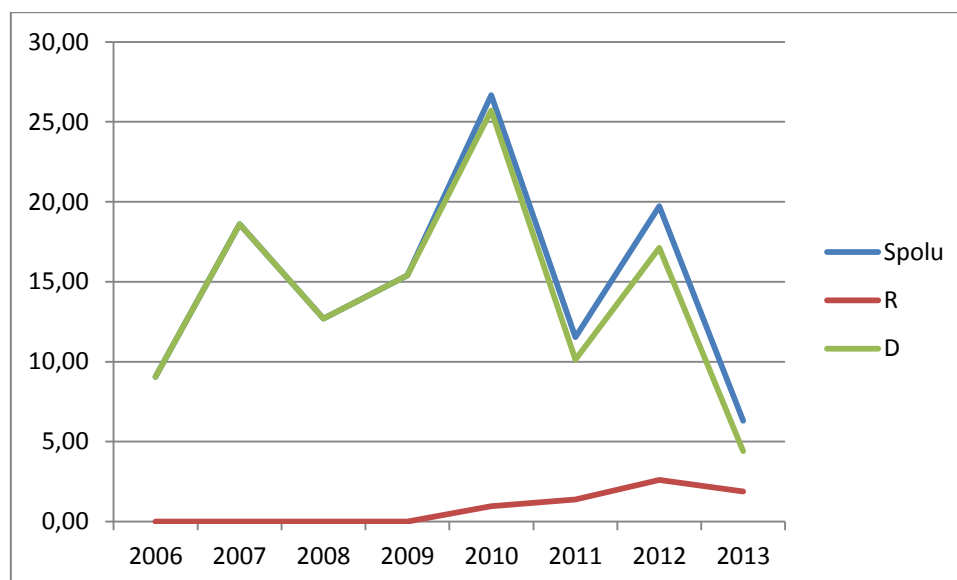
	Materiálovo	Energeticky	Iné R	Spaľovaním	Skládkovaním	Iné D	Spolu	R	D
2006	1,49	0,00	1,50	0,00	46,12	0,00	49,11	2,99	46,12
2007	0,00	0,00	7,51	0,00	34,59	0,00	42,10	7,51	34,59
2008	0,00	0,00	4,33	0,00	47,51	0,00	51,84	4,33	47,51
2009	1,94	0,00	5,93	0,00	69,45	0,00	77,32	7,87	69,45
2010	0,86	0,00	6,24	0,00	64,31	0,00	71,41	7,10	64,31
2011	0,86	0,00	8,17	0,00	70,85	0,00	79,88	9,03	70,85
2012	0,23	0,00	10,47	0,00	71,49	0,00	82,19	10,70	71,49
2013	1,08	0,00	8,92	0,00	70,31	0,00	80,31	10,00	70,31



Šoltýska

Kód odpadu	Názov odpadu	Kateg. odp.	2006	2007	2008	2009	2010	2011	2012	2013
15 01 04	Obaly z kovu	O	0	0	0	0	0	0,125	0,05	0,15
15 01 05	Kompozitné obaly	O	0	0	0	0	0	0,062	0,035	0,045
20 01 01	Papier a lepenka	O	0	0	0	0	0	0	0,388	0,19
20 01 02	Sklo	O	0	0	0	0	0,782	1,071	1,802	1,15
20 01 39	Plasty	O	0	0	0	0	0,182	0,129	0,328	0,36
20 03 01	Zmesový komunálny odpad	O	2,4	9,1	8,85	13,97	23,24	10,14	17,11	4,41
20 03 07	Veľkorozmerný odpad	O	6,65	9,5	3,85	1,43	2,46	0	0	0

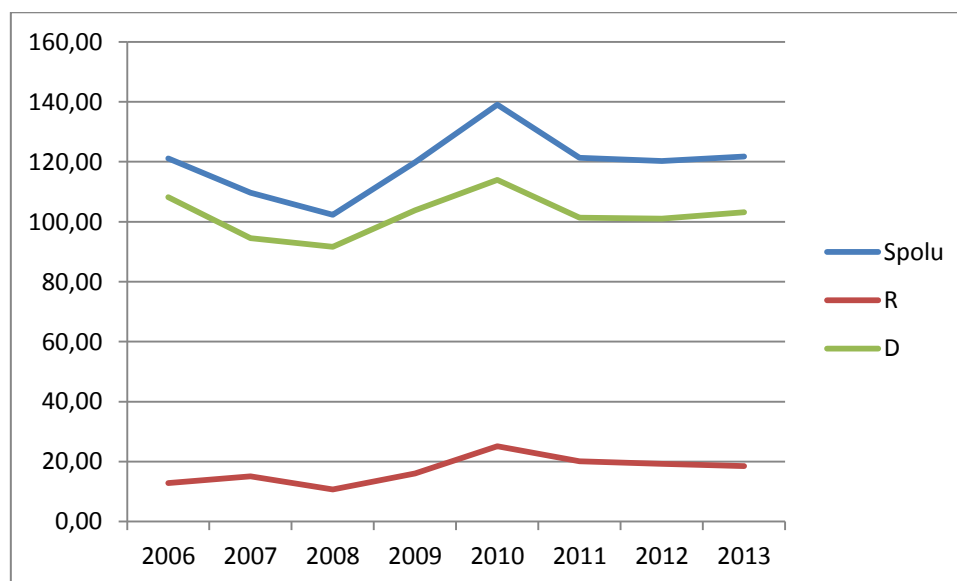
	Materiálovo	Energeticky	Iné R	Spaľovaním	Skládkovaním	Iné D	Spolu	R	D
2006	0,00	0,00	0,00	0,00	9,05	0,00	9,05	0,00	9,05
2007	0,00	0,00	0,00	0,00	18,60	0,00	18,60	0,00	18,60
2008	0,00	0,00	0,00	0,00	12,70	0,00	12,70	0,00	12,70
2009	0,00	0,00	0,00	0,00	15,40	0,00	15,40	0,00	15,40
2010	0,00	0,00	0,96	0,00	25,70	0,00	26,66	0,96	25,70
2011	0,00	0,00	1,39	0,00	10,14	0,00	11,53	1,39	10,14
2012	0,00	0,00	2,60	0,00	17,11	0,00	19,71	2,60	17,11
2013	0,00	0,00	1,90	0,00	4,41	0,00	6,31	1,90	4,41



Uhorské

Kód odpadu	Názov odpadu	Kateg. odp.	2006	2007	2008	2009	2010	2011	2012	2013
15 01 04	Obaly z kovu	O	0	0	0	0	0	0,16	0,3	0,3
15 01 05	Kompozitné obaly	O	0	0	0	0	0	0,32	0,32	0,36
17 09 04	Zmiešané odpady zo stavieb a demolácií	O	0	0	0	0	0	0	0	0,96
20 01 01	Papier a lepenka	O	0	0	0	1,19	0,72	0,57	2,03	1,87
20 01 02	Sklo	O	2,05	2,73	1,719	1,07	2,91	3,75	6,76	5
20 01 10	Šatstvo	O	0	0	0	0	0	0	0,56	0
20 01 11	Textílie	O	1	0	0	0	0	0	0,08	0
20 01 21	Žiarivky a iný odpad obsahujúci ortuť	N	0	0,03	0	0	0	0	0	0
20 01 23	Vyradené zariadenia obsahujúce chlórflu	N	0	0,2	0	1,6	0	0	0	0,23
20 01 35	Vyradené elektrické a elektronické zariadenia	N	0	0,29	0,27	1,53	0,25	0	0	0,12
20 01 36	Vyradené elektrické a elektronické zariadenia	O	0	0,16	0,13	1,3	0	0	0	0,13
20 01 40	Kovy	O	0	0	0	0	0	0	0	0,6
20 01 39	Plasty	O	4,37	2,68	3,566	4,33	4,18	5,25	5,16	3,93
20 02 01	Biologicky rozložiteľný odpad	O	5,4	9	5	5	17,1	10	4	6
20 02 03	Iné biologicky nerozložiteľné odpady	O	0	10,03	10	0	0	0	0	0
20 03 03	Odpad z čistenia ulíc	O	108,22	84,52	0	100,79	110,95	101,3	101,07	97,33
20 03 07	Veľkorozmerný odpad	O	0	0	81,63	2,97	2,96	0	0	4,86

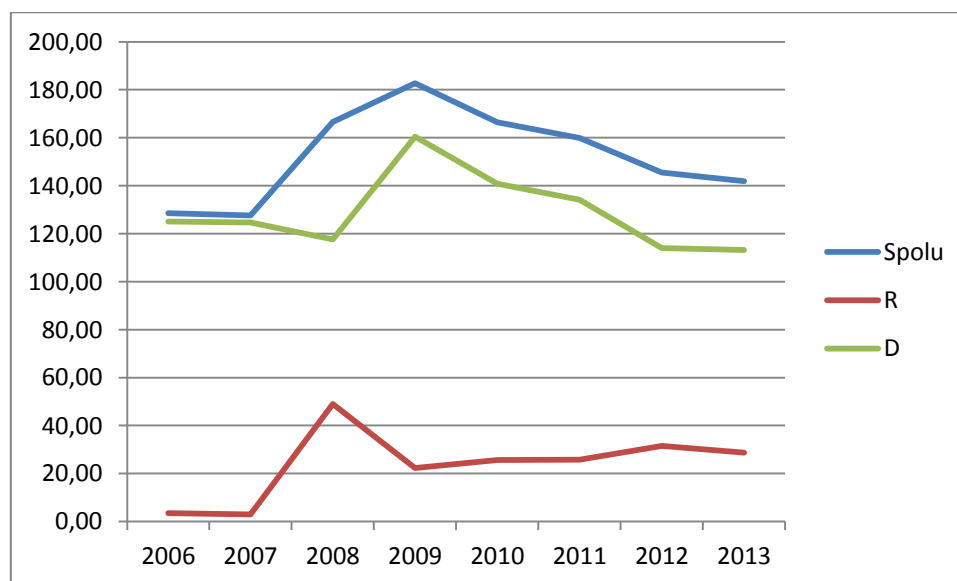
	Materiálovo	Energeticky	Iné R	Spaľovaním	Skládkovaním	Iné D	Spolu	R	D
2006	5,40	0,00	7,42	0,00	108,22	0,00	121,04	12,82	108,22
2007	9,68	0,00	5,41	0,00	94,55	0,00	109,64	15,09	94,55
2008	5,40	0,00	5,29	0,00	91,63	0,00	102,32	10,69	91,63
2009	9,43	0,00	6,59	0,00	103,76	0,00	119,78	16,02	103,76
2010	17,35	0,00	7,81	0,00	113,91	0,00	139,07	25,16	113,91
2011	10,00	0,00	10,05	0,00	101,30	0,00	121,35	20,05	101,30
2012	4,00	0,00	15,21	0,00	101,07	0,00	120,28	19,21	101,07
2013	6,00	0,00	12,54	0,00	103,15	0,00	121,69	18,54	103,15



Utekáč

Kód odpadu	Názov odpadu	Kateg. odp.	2006	2007	2008	2009	2010	2011	2012	2013
15 01 04	Obaly z kovu	O	0	0	0	0	0	0	0	0,76
15 01 05	Kompozitné obaly	O	0	0	0	0	0	0	0	0,57
17 06 05	Stavebné materiály obsahujúce azbest	N	0	0	2	0	0	0	0	0
17 99 00	Drobné stavebné odpady	O	0	0	1,3	0	0	0	0	0
20 01 01	Papier a lepenka	O	0	0	4,43	0	3,23	1,66	2,87	3,97
20 01 02	Sklo	O	0,42	0,63	30,28	2	4,99	4,35	7,96	7,75
20 01 10	Šatstvo	O	0	0	0	1,45	0	0	0,55	1,25
20 01 11	Textílie	O	0	0	0	0	0	0	0,23	0,25
20 01 23	Vyradené zariadenia obsahujúce chlórflu	N	0	0	0	1,05	0	0	0,72	0
20 01 35	Vyradené elektrické a elektronické zariadenia	N	0	0	0,49	0,96	0	0	0,65	0
20 01 36	Vyradené elektrické a elektronické zariadenia	O	0	0	0,45	1,43	0	0	0,33	0
20 01 40	Kovy	O	0	0	3,85	0	0	0	0	0
20 01 39	Plasty	O	3,03	2,39	1,27	5,09	5,09	8,36	7,28	5,01
20 02 01	Biologicky rozložiteľný odpad	O	0	0	8,3	10,3	12,3	11,4	10,9	9,1
20 03 04	Kal zo septikov	O	0	0	0	0	12,42	0	0	0
20 03 01	Zmesový komunálny odpad	O	108,35	104,55	107,49	132,76	128,42	130,37	108,89	104,52
20 03 07	Veľkorozmerný odpad	O	16,75	20,1	6,75	27,67	0	3,76	5,12	8,72

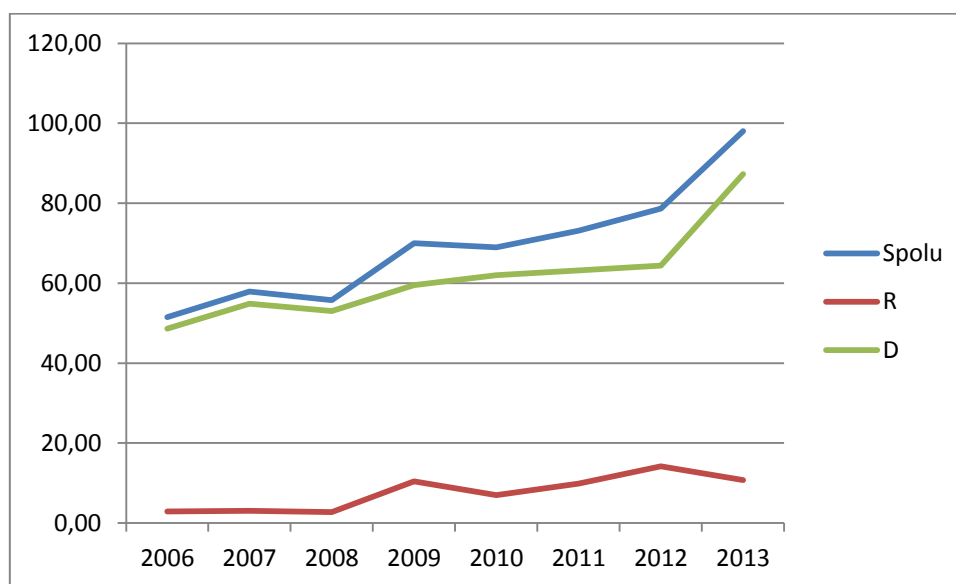
	Materiálovo	Energeticky	Iné R	Spaľovaním	Skládkovaním	Iné D	Spolu	R	D
2006	0,00	0,00	3,45	0,00	125,10	0,00	128,55	3,45	125,10
2007	0,00	0,00	3,02	0,00	124,65	0,00	127,67	3,02	124,65
2008	8,30	0,00	40,77	0,00	117,54	0,00	166,61	49,07	117,54
2009	10,30	0,00	11,98	0,00	160,43	0,00	182,71	22,28	160,43
2010	12,30	0,00	13,31	0,00	140,84	0,00	166,45	25,61	140,84
2011	11,40	0,00	14,37	0,00	134,13	0,00	159,90	25,77	134,13
2012	10,90	0,00	20,59	0,00	114,01	0,00	145,50	31,49	114,01
2013	9,10	0,00	19,56	0,00	113,24	0,00	141,90	28,66	113,24



Veľká Ves

Kód odpadu	Názov odpadu	Kateg. odp.	2006	2007	2008	2009	2010	2011	2012	2013
15 01 04	Obaly z kovu	O	0	0	0	0	0	1,44	0,56	0,245
15 01 05	Kompozitné obaly	O	0	0	0	0	0	0,34	0,26	0,305
17 99 00	Drobné stavené odpady	O	0	0	0	0	0	0	3,01	3,56
20 01 01	Papier a lepenka	O	0	0	0	0,98	1,188	0,52	1,77	2,58
20 01 02	Sklo	O	1,47	0	0	0,85	1,676	2,79	2,47	1,85
20 01 10	Šatstvo	O	0	0	0	0	0	0	0	0,2
20 01 23	Vyradené zariadenia obsahujúce chlórflu	N	0	0,25	0,3	1,94	0	0	0	1,116
20 01 35	Vyradené elektrické a elektronické zariadenia	N	0	0,6	0,3	1,8	0,81	0,41	0	1,216
20 01 36	Vyradené elektrické a elektronické zariadenia	O	0	0,1	0	2,2	0	0	0	0
20 01 39	Plasty	O	1,43	2,13	2,136	2,686	3,293	4,37	4,56	3,23
20 03 01	Zmesový komunálny odpad	O	47,45	54,85	53,01	59,54	61,982	63,22	64,42	82,64
20 03 07	Veľkorozmerný odpad	O	1,15	0	0	0	0	0	1,58	1,08

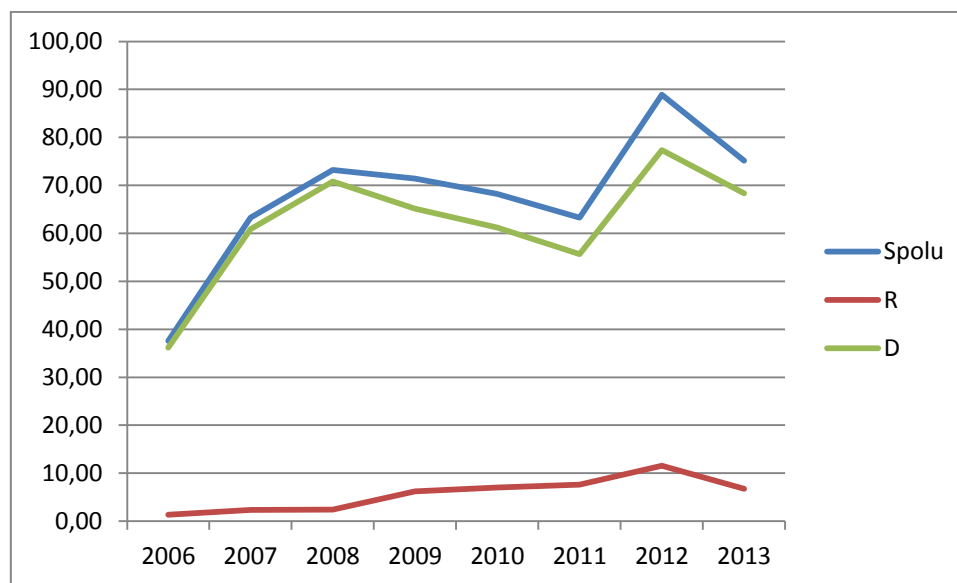
	Materiálovo	Energeticky	Iné R	Spaľovaním	Skládkovaním	Iné D	Spolu	R	D
2006	2,90	0,00	0,00	0,00	48,60	0,00	51,50	2,90	48,60
2007	0,00	0,00	3,08	0,00	54,85	0,00	57,93	3,08	54,85
2008	0,00	0,00	2,74	0,00	53,01	0,00	55,75	2,74	53,01
2009	0,00	0,00	10,46	0,00	59,54	0,00	70,00	10,46	59,54
2010	0,00	0,00	6,97	0,00	61,98	0,00	68,95	6,97	61,98
2011	0,00	0,00	9,87	0,00	63,22	0,00	73,09	9,87	63,22
2012	0,00	0,00	14,21	0,00	64,42	0,00	78,63	14,21	64,42
2013	0,00	0,00	10,74	0,00	87,28	0,00	98,02	10,74	87,28



Zlatno

Kód odpadu	Názov odpadu	Kateg. odp.	2006	2007	2008	2009	2010	2011	2012	2013
15 01 04	Obaly z kovu	O	0	0	0	0	0	0,136	0,173	0,25
15 01 05	Kompozitné obaly	O	0	0	0	0	0	0,273	0,277	0,3
20 01 01	Papier a lepenka	O	0	0	0	1,72	1,43	1,03	1,52	1,405
20 01 02	Sklo	O	0	0	0,37	2,37	3,11	3,49	5,117	2,3
20 01 21	Žiarivky a iný odpad obsahujúci ortuť	N	0	0	0	0	0	0	0,0065	0
20 01 23	Vyradené zariadenia obsahujúce chlórflu	N	0	0,15	0	0	0	0	0,19	0,212
20 01 35	Vyradené elektrické a elektronické zariadenia	N	0	0,4	0	0	0	0	0,13	0,08
20 01 36	Vyradené elektrické a elektronické zariadenia	O	0	0,1	0	0	0	0	0,29	0,088
20 01 39	Plasty	O	1,38	1,7	2,04	2,14	2,46	2,69	3,83	2,15
20 03 01	Zmesový komunálny odpad	O	36,18	53,5	52,78	61,12	57,49	46,83	65,14	58,84
20 03 07	Veľkorozmerný odpad	O	0	7,4	18,05	4,04	3,69	8,81	12,23	9,53

	Materiálovo	Energeticky	Iné R	Spaľovaním	Skládkovaním	Iné D	Spolu	R	D
2006	0,00	0,00	1,38	0,00	36,18	0,00	37,56	1,38	36,18
2007	0,00	0,00	2,35	0,00	60,90	0,00	63,25	2,35	60,90
2008	0,00	0,00	2,41	0,00	70,83	0,00	73,24	2,41	70,83
2009	0,00	0,00	6,23	0,00	65,16	0,00	71,39	6,23	65,16
2010	0,00	0,00	7,00	0,00	61,18	0,00	68,18	7,00	61,18
2011	0,00	0,00	7,62	0,00	55,64	0,00	63,26	7,62	55,64
2012	0,62	0,00	10,92	0,00	77,37	0,00	88,90	11,53	77,37
2013	0,38	0,00	6,41	0,00	68,37	0,00	75,16	6,79	68,37



3. Vyhodnotenie predchádzajúceho programu

Uvádza sa vyhodnotenie plnenia predchádzajúceho programu obce.

Breznička

Predchádzajúci program nebol vypracovaný.

Cinobaňa

Uplatňovať v praxi stratégiu riadenia odpadového hospodárstva	Splnené
Riadiť odpadové hospodárstvo na základe princípov hierarchie odpadového hospodárstva, BATNEEC technológii, blízkosti zariadení na nakladanie s odpadmi a zodpovednosti výrobcu	Splnené
Kontrolovať dodržiavanie právnych predpisov odpadového hospodárstva a plnenia záväznej časti programu (názov pôvodcu)	Splnené
Riadiť odpadové hospodárstvo v zmysle znižovania negatívnych vplyvov na životné prostredie zo starých skládok odpadov a prehodnotiť zapracovanie problematiky tzv. „ďalších environmentálnych záťaží“	Splnené
V materiálovom zhodnocovaní odpadov neklesnúť pod 70 % v roku 2005	Nesplnené
Zvýšiť energetické zhodnocovanie odpadov na 5 % v roku 2005	Nesplnené
Zvýšiť zneškodňovanie odpadov spaľovaním na 1 % v roku 2005	Nesplnené
Zvýšiť spaľovanie nebezpečných odpadov na 7 % v roku 2005	Nesplnené
Zvýšiť zneškodňovanie odpadov skládkovaním na 22 % v roku 2005	Nesplnené
Začať so zneškodňovaním odpadov s obsahom PCB/PCT v SR v roku 2005	Nesplnené
Dosiahnuť 35 % podiel materiálového zhodnocovania komunálnych odpadov	Nesplnené
Dosiahnuť 60 % podiel zneškodňovania komunálnych odpadov skládkovaním	Nesplnené
Dosiahnuť 5 % podiel iného nakladania komunálnych odpadov	Nesplnené
Dosiahnuť 35 % podiel kompostovania komunálnych biologicky rozložiteľných odpadov	Nesplnené
Znížiť množstvo biologicky rozložiteľných zložiek komunálneho odpadu zneškodňovaných skládkovaním o 30 % oproti roku 2000	Nesplnené
Zapojiť do systému separovaného zberu 70 % obyvateľov	Nesplnené
Zvýšiť množstvo separovaného odpadu na cca 40 kg na obyvateľa	Nesplnené

České Brezovo

Uplatňovať v praxi stratégiu riadenia odpadového hospodárstva	Splnené
Riadiť odpadové hospodárstvo na základe princípov hierarchie odpadového hospodárstva, BATNEEC technológii, blízkosti zariadení na nakladanie s odpadmi a zodpovednosti výrobcu	Splnené
Kontrolovať dodržiavanie právnych predpisov odpadového hospodárstva a plnenia záväznej časti programu (názov pôvodcu)	Splnené
Riadiť odpadové hospodárstvo v zmysle znižovania negatívnych vplyvov na životné prostredie zo starých skládok odpadov a prehodnotiť zapracovanie problematiky tzv. „ďalších environmentálnych záťaží“	Splnené

V materiálovom zhodnocovanie odpadov neklesnúť pod 70 % v roku 2005	Nesplnené
Zvýšiť energetické zhodnocovanie odpadov na 5 % v roku 2005	Nesplnené
Zvýšiť zneškodňovanie odpadov spaľovaním na 1 % v roku 2005	Nesplnené
Zvýšiť spaľovanie nebezpečných odpadov na 7 % v roku 2005	Nesplnené
Zvýšiť zneškodňovanie odpadov skládkovaním na 22 % v roku 2005	Nesplnené
Začať so zneškodňovaním odpadov s obsahom PCB/PCT v SR v roku 2005	Splnené
Dosiahnuť 35 % podiel materiálového zhodnocovania komunálnych odpadov	Nesplnené
Dosiahnuť 60 % podiel zneškodňovania komunálnych odpadov skládkovaním	Nesplnené
Dosiahnuť 5 % podiel iného nakladania komunálnych odpadov	Nesplnené
Dosiahnuť 35 % podiel kompostovania komunálnych biologicky rozložiteľných odpadov	Nesplnené
Znížiť množstvo biologicky rozložiteľných zložiek komunálneho odpadu zneškodňovaných skládkovaním o 30 % oproti roku 2000	Nesplnené
Zapojiť do systému separovaného zberu 70 % obyvateľov	Pravdepodobne nesplnené
Zvýšiť množstvo separovaného odpadu na cca 40 kg na obyvateľa	Pravdepodobne nesplnené

Ďubákovo

Predchádzajúci Program nebol vpracovaný

Hradište

Uplatňovať v praxi stratégiu riadenia odpadového hospodárstva	Splnené
Riadiť odpadové hospodárstvo na základe princípov hierarchie odpadového hospodárstva, BATNEEC technológii, blízkosti zariadení na nakladanie s odpadmi a zodpovednosti výrobcu	Splnené
Predchádzať vzniku odpadov a obmedzovať ich tvorbu	Splnené
Znižovať množstvo odpadu zneškodňovaného skládkovaním	Splnené

Hrnčiarška Ves

Uplatňovať v praxi stratégiu riadenia odpadového hospodárstva	Splnené
Riadiť odpadové hospodárstvo na základe princípov hierarchie odpadového hospodárstva, BATNEEC technológii, blízkosti zariadení na nakladanie s odpadmi a zodpovednosti výrobcu	Splnené
Kontrolovať dodržiavanie právnych predpisov odpadového hospodárstva a plnenia záväznej časti programu (názov pôvodcu)	Splnené
Riadiť odpadové hospodárstvo v zmysle znižovania negatívnych vplyvov na životné prostredie zo starých skládok odpadov a prehodnotiť zapracovanie problematiky tzv. „ďalších environmentálnych záťaží“	Splnené
V materiálovom zhodnocovanie odpadov neklesnúť pod 70 % v roku 2005	Nesplnené
Zvýšiť energetické zhodnocovanie odpadov na 5 % v roku 2005	Nesplnené
Zvýšiť zneškodňovanie odpadov spaľovaním na 1 % v roku 2005	Nesplnené

Zvýšiť spaľovanie nebezpečných odpadov na 7 % v roku 2005	Nesplnené
Zvýšiť zneškodňovanie odpadov skládkovaním na 22 % v roku 2005	Nesplnené
Začať so zneškodňovaním odpadov s obsahom PCB/PCT v SR v roku 2005	Splnené
Dosiahnuť 35 % podiel materiálového zhodnocovania komunálnych odpadov	Nesplnené
Dosiahnuť 60 % podiel zneškodňovania komunálnych odpadov skládkovaním	Nesplnené
Dosiahnuť 5 % podiel iného nakladania komunálnych odpadov	Nesplnené
Dosiahnuť 35 % podiel kompostovania komunálnych biologicky rozložiteľných odpadov	Nesplnené
Znížiť množstvo biologicky rozložiteľných zložiek komunálneho odpadu zneškodňovaných skládkovaním o 30 % oproti roku 2000	Nesplnené
Zapojiť do systému separovaného zberu 70 % obyvateľov	Pravdepodobne nesplnené
Zvýšiť množstvo separovaného odpadu na cca 40 kg na obyvateľa	Pravdepodobne nesplnené

Hrnčiarске Zalužany

Predchádzajúci Program sa nezachoval.

Kalinovo

Predchádzajúci Program sa nezachoval.

Kokava nad Rimavicou

Uprednostňovať na úrovni trhu v obchodnej sieti výroby s dlhšou životnosťou	Splnené
Na úrovni spotrebiteľa uprednostňovať vratné obaly pred jednorazovými	Splnené
Rozširovať separovaný zber odpadov v obci	Splnené
Postupné znižovanie množstva BIO v komunálnom odpade ich kompostovaním	Splnené
Vychovávať a informovať verejnosť o možnostiach znižovania vzniku odpadov poriadaním akcií v médiách, školách a obci	Splnené
Výchovu a vzdelanie zamerať predovšetkým na predškolskú a školskú výchovu	Splnené

Krná

Uplatňovať v praxi stratégiu riadenia odpadového hospodárstva	Splnené
Riadiť odpadové hospodárstvo na základe princípov hierarchie odpadového hospodárstva, BATNEEC technológii, blízkosti zariadení na nakladanie s odpadmi a zodpovednosti výrobcu	Splnené
Kontrolovať dodržiavanie právnych predpisov odpadového hospodárstva a plnenia záväznej časti programu (názov pôvodcu)	Splnené
Riadiť odpadové hospodárstvo v zmysle znižovania negatívnych vplyvov na životné prostredie zo starých skládok odpadov a prehodnotiť zapracovanie problematiky tzv. „ďalších environmentálnych záťaží“	Splnené
V materiálovom zhodnocovaní odpadov neklesnúť pod 70 % v roku 2005	Nesplnené

Zvýšiť energetické zhodnocovanie odpadov na 5 % v roku 2005	Nesplnené
Zvýšiť zneškodňovanie odpadov spaľovaním na 1 % v roku 2005	Nesplnené
Zvýšiť spaľovanie nebezpečných odpadov na 7 % v roku 2005	Nesplnené
Zvýšiť zneškodňovanie odpadov skládkovaním na 22 % v roku 2005	Splnené
Začať so zneškodňovaním odpadov s obsahom PCB/PCT v SR v roku 2005	Splnené
Dosiahnuť 35 % podiel materiálového zhodnocovania komunálnych odpadov	Nesplnené
Dosiahnuť 60 % podiel zneškodňovania komunálnych odpadov skládkovaním	Splnené
Dosiahnuť 5 % podiel iného nakladania komunálnych odpadov	Splnené
Dosiahnuť 35 % podiel kompostovania komunálnych biologicky rozložiteľných odpadov	Splnené
Znížiť množstvo biologicky rozložiteľných zložiek komunálneho odpadu zneškodňovaných skládkovaním o 30 % oproti roku 2000	Splnené
Zapojiť do systému separovaného zberu 70 % obyvateľov	Splnené
Zvýšiť množstvo separovaného odpadu na cca 40 kg na obyvateľa	Splnené

Málinec

Uplatňovať v praxi stratégiu riadenia odpadového hospodárstva	Plní sa
Riadiť odpadové hospodárstvo na základe princípov hierarchie odpadového hospodárstva, BATNEEC technológii, blízkosti zariadení na nakladanie s odpadmi a zodpovednosti výrobcu	Plní sa
Kontrolovať dodržiavanie právnych predpisov odpadového hospodárstva a plnenia záväznej časti programu (názov pôvodcu)	Plní sa
Riadiť odpadové hospodárstvo v zmysle znižovania negatívnych vplyvov na životné prostredie zo starých skládok odpadov a prehodnotiť zapracovanie problematiky tzv. „ďalších environmentálnych záťaží“	Plní sa
V materiálovom zhodnocovanie odpadov neklesnúť pod 70 % v roku 2005	Nesplnené
Zvýšiť energetické zhodnocovanie odpadov na 5 % v roku 2005	Nesplnené
Zvýšiť zneškodňovanie odpadov spaľovaním na 1 % v roku 2005	Nesplnené
Zvýšiť spaľovanie nebezpečných odpadov na 7 % v roku 2005	Nesplnené
Zvýšiť zneškodňovanie odpadov skládkovaním na 22 % v roku 2005	Splnené
Začať so zneškodňovaním odpadov s obsahom PCB/PCT v SR v roku 2005	Nesplnené
Dosiahnuť 35 % podiel materiálového zhodnocovania komunálnych odpadov	Nesplnené
Dosiahnuť 60 % podiel zneškodňovania komunálnych odpadov skládkovaním	Splnené
Dosiahnuť 5 % podiel iného nakladania komunálnych odpadov	Nesplnené
Dosiahnuť 35 % podiel kompostovania komunálnych biologicky rozložiteľných odpadov	Splnené
Znížiť množstvo biologicky rozložiteľných zložiek komunálneho odpadu zneškodňovaných skládkovaním o 30 % oproti roku 2000	Splnené
Zaviest' v obci separovaný zber odpadu	Splnené

Mládzo

Predchádzajúci Program sa nezachoval.

Ozdín

Predchádzajúci Program nebol vpracovaný

Poltár

Uplatňovať v praxi stratégiu riadenia odpadového hospodárstva	Splnené
Riadiť odpadové hospodárstvo na základe princípov hierarchie odpadového hospodárstva, BATNEEC technológii, blízkosti zariadení na nakladanie s odpadmi a zodpovednosti výrobcu	Splnené
Kontrolovať dodržiavanie právnych predpisov odpadového hospodárstva a plnenia záväznej časti programu (názov pôvodcu)	Splnené
Riadiť odpadové hospodárstvo v zmysle znižovania negatívnych vplyvov na životné prostredie zo starých skládok odpadov a prehodnotiť zapracovanie problematiky tzv. „ďalších environmentálnych záťaží“	Splnené
V materiálovom zhodnocovaní odpadov neklesnúť pod 70 % v roku 2005	Nesplnené
Zvýšiť energetické zhodnocovanie odpadov na 5 % v roku 2005	Nesplnené
Zvýšiť zneškodňovanie odpadov spaľovaním na 1 % v roku 2005	Nesplnené
Zvýšiť spaľovanie nebezpečných odpadov na 7 % v roku 2005	Nesplnené
Zvýšiť zneškodňovanie odpadov skládkovaním na 22 % v roku 2005	Nesplnené
Začať so zneškodňovaním odpadov s obsahom PCB/PCT v SR v roku 2005	Splnené
Dosiahnuť 35 % podiel materiálového zhodnocovania komunálnych odpadov	Nesplnené
Dosiahnuť 60 % podiel zneškodňovania komunálnych odpadov skládkovaním	Nesplnené
Dosiahnuť 5 % podiel iného nakladania komunálnych odpadov	Nesplnené
Dosiahnuť 35 % podiel kompostovania komunálnych biologicky rozložiteľných odpadov	Nesplnené
Znížiť množstvo biologicky rozložiteľných zložiek komunálneho odpadu zneškodňovaných skládkovaním o 30 % oproti roku 2000	Nesplnené
Zapojiť do systému separovaného zberu 70 % obyvateľov	Pravdepodobne nesplnené
Zvýšiť množstvo separovaného odpadu na cca 40 kg na obyvateľa	Pravdepodobne nesplnené

Rovňany

Uplatňovať v praxi stratégiu riadenia odpadového hospodárstva	Splnené
Riadiť odpadové hospodárstvo na základe princípov hierarchie odpadového hospodárstva, BATNEEC technológii, blízkosti zariadení na nakladanie s odpadmi a zodpovednosti výrobcu	Splnené
Kontrolovať dodržiavanie právnych predpisov odpadového hospodárstva a plnenia záväznej časti programu (názov pôvodcu)	Splnené
Riadiť odpadové hospodárstvo v zmysle znižovania negatívnych vplyvov na životné prostredie zo starých skládok odpadov a prehodnotiť zapracovanie problematiky tzv. „ďalších environmentálnych záťaží“	Splnené
V materiálovom zhodnocovaní odpadov neklesnúť pod 70 % v roku 2005	Nesplnené
Zvýšiť energetické zhodnocovanie odpadov na 5 % v roku 2005	Nesplnené

Zvýšiť zneškodňovanie odpadov spaľovaním na 1 % v roku 2005	Nesplnené
Zvýšiť spaľovanie nebezpečných odpadov na 7 % v roku 2005	Nesplnené
Zvýšiť zneškodňovanie odpadov skládkovaním na 22 % v roku 2005	Splnené
Začať so zneškodňovaním odpadov s obsahom PCB/PCT v SR v roku 2005	Splnené
Dosiahnuť 35 % podiel materiálového zhodnocovania komunálnych odpadov	Nesplnené
Dosiahnuť 60 % podiel zneškodňovania komunálnych odpadov skládkovaním	Splnené
Dosiahnuť 5 % podiel iného nakladania komunálnych odpadov	Splnené
Dosiahnuť 35 % podiel kompostovania komunálnych biologicky rozložiteľných odpadov	Splnené
Znížiť množstvo biologicky rozložiteľných zložiek komunálneho odpadu zneškodňovaných skládkovaním o 30 % oproti roku 2000	Splnené
Zapojiť do systému separovaného zberu 70 % obyvateľov	Splnené
Zvýšiť množstvo separovaného odpadu na cca 40 kg na obyvateľa	Splnené

Selce

Uplatňovať v praxi stratégiu riadenia odpadového hospodárstva	Splnené
Riadiť odpadové hospodárstvo na základe princípov hierarchie odpadového hospodárstva, BATNEEC technológii, blízkosti zariadení na nakladanie s odpadmi a zodpovednosti výrobcu	Splnené
Kontrolovať dodržiavanie právnych predpisov odpadového hospodárstva a plnenia záväznej časti programu (názov pôvodcu)	Splnené
Riadiť odpadové hospodárstvo v zmysle znižovania negatívnych vplyvov na životné prostredie zo starých skládok odpadov a prehodnotiť zapracovanie problematiky tzv. „ďalších environmentálnych záťaží“	Splnené
V materiálovom zhodnocovaní odpadov neklesnúť pod 70 % v roku 2005	Nesplnené
Zvýšiť energetické zhodnocovanie odpadov na 5 % v roku 2005	Nesplnené
Zvýšiť zneškodňovanie odpadov spaľovaním na 1 % v roku 2005	Nesplnené
Zvýšiť spaľovanie nebezpečných odpadov na 7 % v roku 2005	Nesplnené
Zvýšiť zneškodňovanie odpadov skládkovaním na 22 % v roku 2005	Nesplnené
Začať so zneškodňovaním odpadov s obsahom PCB/PCT v SR v roku 2005	Splnené
Dosiahnuť 35 % podiel materiálového zhodnocovania komunálnych odpadov	Nesplnené
Dosiahnuť 60 % podiel zneškodňovania komunálnych odpadov skládkovaním	Nesplnené
Dosiahnuť 5 % podiel iného nakladania komunálnych odpadov	Nesplnené
Dosiahnuť 35 % podiel kompostovania komunálnych biologicky rozložiteľných odpadov	Nesplnené
Znížiť množstvo biologicky rozložiteľných zložiek komunálneho odpadu zneškodňovaných skládkovaním o 30 % oproti roku 2000	Nesplnené
Zapojiť do systému separovaného zberu 70 % obyvateľov	Pravdepodobne nesplnené
Zvýšiť množstvo separovaného odpadu na cca 40 kg na obyvateľa	Pravdepodobne nesplnené

Sušany

Uplatňovať v praxi stratégiu riadenia odpadového hospodárstva	Splnené
Riadiť odpadové hospodárstvo na základe princípov hierarchie odpadového	Splnené

hospodárstva, BATNEEC technológii, blízkosti zariadení na nakladanie s odpadmi a zodpovednosti výrobcu	
Kontrolovať dodržiavanie právnych predpisov odpadového hospodárstva a plnenia záväznej časti programu (názov pôvodcu)	Splnené
Riadiť odpadové hospodárstvo v zmysle znižovania negatívnych vplyvov na životné prostredie zo starých skládok odpadov a prehodnotiť zapracovanie problematiky tzv. „ďalších environmentálnych záťaží“	Splnené
V materiálovom zhodnocovaní odpadov neklesnúť pod 70 % v roku 2005	Nesplnené
Zvýšiť energetické zhodnocovanie odpadov na 5 % v roku 2005	Nesplnené
Zvýšiť zneškodňovanie odpadov spaľovaním na 1 % v roku 2005	Nesplnené
Zvýšiť spaľovanie nebezpečných odpadov na 7 % v roku 2005	Nesplnené
Zvýšiť zneškodňovanie odpadov skládkovaním na 22 % v roku 2005	Nesplnené
Začať so zneškodňovaním odpadov s obsahom PCB/PCT v SR v roku 2005	Splnené
Dosiahnuť 35 % podiel materiálového zhodnocovania komunálnych odpadov	Nesplnené
Dosiahnuť 60 % podiel zneškodňovania komunálnych odpadov skládkovaním	Nesplnené
Dosiahnuť 5 % podiel iného nakladania komunálnych odpadov	Nesplnené
Dosiahnuť 35 % podiel kompostovania komunálnych biologicky rozložiteľných odpadov	Nesplnené
Znížiť množstvo biologicky rozložiteľných zložiek komunálneho odpadu zneškodňovaných skládkovaním o 30 % oproti roku 2000	Nesplnené
Zapojiť do systému separovaného zberu 70 % obyvateľov	Splnené
Zvýšiť množstvo separovaného odpadu na cca 40 kg na obyvateľa	Pravdepodobne nesplnené

Šoltýska

Predchádzajúci Program nebol vpracovaný

Uhorské

Uplatňovať v praxi stratégiu riadenia odpadového hospodárstva	Splnené
Riadiť odpadové hospodárstvo na základe princípov hierarchie odpadového hospodárstva, BATNEEC technológii, blízkosti zariadení na nakladanie s odpadmi a zodpovednosti výrobcu	Čiastočne splnené
Predchádzať vzniku odpadov a obmedzovať ich tvorbu	Nesplnené
Znižovať množstvo odpadu zneškodňovaného skládkovaním	Nesplnené
Kontrolovať dodržiavanie právnych predpisov odpadového hospodárstva a plnenia záväznej časti programu	Splnené
Zvýšiť materiálové zhodnocovanie odpadov na 70 % v roku 2005	Splnené
Zvýšiť energetické zhodnocovanie odpadov na 5 % v roku 2005	Splnené
Neprekročiť zneškodňovanie odpadov spaľovaním na 1 % v roku 2005	Nesplnené
Neprekročiť zneškodňovanie odpadov skládkovaním nad 22 % v roku 2005	Splnené
Začať so zneškodňovaním odpadov s obsahom PCB/PCT v SR v roku 2005	Splnené
Dosiahnuť 35 % podiel materiálového zhodnocovania komunálnych odpadov	Splnené
Znížiť množstvo biologicky rozložiteľných zložiek komunálneho odpadu zneškodňovaných skládkovaním o 30 % oproti roku 2000	Splnené

Utekáč

Uplatňovať v praxi stratégiu riadenia odpadového hospodárstva	splnené
Riadiť odpadové hospodárstvo na základe princípov hierarchie odpadového hospodárstva, BATNEEC technológii, blízkosti zariadení na nakladanie s odpadmi a zodpovednosti výrobcu	splnené
Kontrolovať dodržiavanie právnych predpisov odpadového hospodárstva a plnenia záväznej časti programu (názov pôvodcu)	Splnené
Riadiť odpadové hospodárstvo v zmysle znižovania negatívnych vplyvov na životné prostredie zo starých skládok odpadov a prehodnotiť zapracovanie problematiky tzv. „ďalších environmentálnych záťaží“	Splnené
V materiálovom zhodnocovaní odpadov neklesnúť pod 70 % v roku 2005	Splnené
Zvýšiť energetické zhodnocovanie odpadov na 5 % v roku 2005	Splnené
Zvýšiť zneškodňovanie odpadov spaľovaním na 1 % v roku 2005	Splnené
Zvýšiť spaľovanie nebezpečných odpadov na 7 % v roku 2005	Nesplnené
Zvýšiť zneškodňovanie odpadov skládkovaním na 22 % v roku 2005	Splnené
Začať so zneškodňovaním odpadov s obsahom PCB/PCT v SR v roku 2005	Nesplnené
Dosiahnuť 35 % podiel materiálového zhodnocovania komunálnych odpadov	Splnené
Dosiahnuť 60 % podiel zneškodňovania komunálnych odpadov skládkovaním	Splnené
Dosiahnuť 5 % podiel iného nakladania komunálnych odpadov	Splnené
Dosiahnuť 35 % podiel kompostovania komunálnych biologicky rozložiteľných odpadov	Nesplnené
Znížiť množstvo biologicky rozložiteľných zložiek komunálneho odpadu zneškodňovaných skládkovaním o 30 % oproti roku 2000	Splnené
Zapojiť do systému separovaného zberu 70 % obyvateľov	Splnené
Zvýšiť množstvo separovaného odpadu na cca 40 kg na obyvateľa	Splnené

Veľká Ves

Uplatňovať v praxi stratégiu riadenia odpadového hospodárstva	Splnené
Riadiť odpadové hospodárstvo na základe princípov hierarchie odpadového hospodárstva, BATNEEC technológii, blízkosti zariadení na nakladanie s odpadmi a zodpovednosti výrobcu	Splnené
Kontrolovať dodržiavanie právnych predpisov odpadového hospodárstva a plnenia záväznej časti programu (názov pôvodcu)	Splnené
Riadiť odpadové hospodárstvo v zmysle znižovania negatívnych vplyvov na životné prostredie zo starých skládok odpadov a prehodnotiť zapracovanie problematiky tzv. „ďalších environmentálnych záťaží“	Splnené
V materiálovom zhodnocovaní odpadov neklesnúť pod 70 % v roku 2005	Splnené
Zvýšiť energetické zhodnocovanie odpadov na 5 % v roku 2005	Splnené
Zvýšiť zneškodňovanie odpadov spaľovaním na 1 % v roku 2005	Splnené
Zvýšiť spaľovanie nebezpečných odpadov na 7 % v roku 2005	Splnené
Zvýšiť zneškodňovanie odpadov skládkovaním na 22 % v roku 2005	Splnené
Začať so zneškodňovaním odpadov s obsahom PCB/PCT v SR v roku 2005	Splnené
Dosiahnuť 35 % podiel materiálového zhodnocovania komunálnych odpadov	Splnené
Dosiahnuť 60 % podiel zneškodňovania komunálnych odpadov skládkovaním	Splnené
Dosiahnuť 5 % podiel iného nakladania komunálnych odpadov	Splnené
Dosiahnuť 35 % podiel kompostovania komunálnych biologicky rozložiteľných odpadov	Splnené
Znížiť množstvo biologicky rozložiteľných zložiek komunálneho odpadu	Splnené

zneškodňovaných skládkovaním o 30 % oproti roku 2000	
Zapojiť do systému separovaného zberu 70 % obyvateľov	Splnené
Zvýšiť množstvo separovaného odpadu na cca 40 kg na obyvateľa	Splnené

Zlatno

Uplatňovať v praxi stratégiu riadenia odpadového hospodárstva	Splnené
Riadiť odpadové hospodárstvo na základe princípov hierarchie odpadového hospodárstva, BATNEEC technológii, blízkosti zariadení na nakladanie s odpadmi a zodpovednosti výrobcu	Splnené
Kontrolovať dodržiavanie právnych predpisov odpadového hospodárstva a plnenia záväznej časti programu (názov pôvodcu)	Splnené
Riadiť odpadové hospodárstvo v zmysle znižovania negatívnych vplyvov na životné prostredie zo starých skládok odpadov a prehodnotiť zapracovanie problematiky tzv. „ďalších environmentálnych záťaží“	Splnené
V materiálovom zhodnocovaní odpadov neklesnúť pod 70 % v roku 2005	Nesplnené
Zvýšiť energetické zhodnocovanie odpadov na 5 % v roku 2005	Nesplnené
Zvýšiť zneškodňovanie odpadov spaľovaním na 1 % v roku 2005	Nesplnené
Zvýšiť spaľovanie nebezpečných odpadov na 7 % v roku 2005	Nesplnené
Zvýšiť zneškodňovanie odpadov skládkovaním na 22 % v roku 2005	Nesplnené
Začať so zneškodňovaním odpadov s obsahom PCB/PCT v SR v roku 2005	Splnené
Dosiahnuť 35 % podiel materiálového zhodnocovania komunálnych odpadov	Nesplnené
Dosiahnuť 60 % podiel zneškodňovania komunálnych odpadov skládkovaním	Nesplnené
Dosiahnuť 5 % podiel iného nakladania komunálnych odpadov	Nesplnené
Dosiahnuť 35 % podiel kompostovania komunálnych biologicky rozložiteľných odpadov	Nesplnené
Znížiť množstvo biologicky rozložiteľných zložiek komunálneho odpadu zneškodňovaných skládkovaním o 30 % oproti roku 2000	Nesplnené
Zapojiť do systému separovaného zberu 70 % obyvateľov	Pravdepodobne nesplnené
Zvýšiť množstvo separovaného odpadu na cca 40 kg na obyvateľa	Pravdepodobne nesplnené

4. Záväzná časť programu

4.1. **Predpokladaný vznik komunálnych odpadov a drobného stavebného odpadu s osobitným vyčlenením na zmesový komunálny odpad, drobný stavebný odpad a na jednotlivé vytriedené zložky komunálnych odpadov vrátane biologicky rozložiteľného kuchynského a reštauračného odpadu a odpadu zo záhrad a parkov vrátane odpadov z cintorínov, predpokladaný podiel ich zhodnocovania a zneškodňovania vo východiskovom roku programu a v cieľovom roku programu.**

4.1.1 Kód odpadu

4.1.2 Názov odpadu

4.1.3 Kategória odpadu (N, O)

4.1.4 Odpad spolu

4.1.5 Odpad zhodnocovaný (materiálovo, energeticky, inak v členení podľa prílohy č. 2 k zákonu)

4.1.6 Odpad zneškodňovaný (spaľovaním, skládkovaním, inak v členení podľa prílohy č. 3 k zákonu)

- Východiskový rok 2010
- Cieľový rok 2015

2010	Kód odpadu	Názov odpadu	Kateg. odp.	Odpad spolu	%	Odpad zhodnotený (t)			Odpad zneškodnený (t)		
						Materiálovo	Energeticky	Iné R	Spaľovaním	Skládkovaním	Iné D
1	15 01 01	Obaly z papiera a lepenky	O	0	0%	0	0	0	0	0	0
2	15 01 04	Obaly z kovu	O	0	0%	0	0	0	0	0	0
3	15 01 05	Kompozitné obaly	O	0	0%	0	0	0	0	0	0
4	15 01 10	Obaly obsahujúce zvyšky nebezpečných látok alebo k	N	0	0%	0	0	0	0	0	0
5	15 02 02	Absorbenty, filtračné materiály (vrátane olejových filt	N	0	0%	0	0	0	0	0	0
6	16 01 03	Opotrebované pneumatiky	O	0	0%	0	0	0	0	0	0
7	16 02 13	Vyradené zariadenia obsahujúce nebezpečné časti iné	N	0	0%	0	0	0	0	0	0
8	17 01 01	Betón	O	0	0%	0	0	0	0	0	0
9	17 01 02	Tehly	O	0	0%	0	0	0	0	0	0
10	17 04 02	Hliník	O	0	0%	0	0	0	0	0	0
11	17 04 05	Železo a oceľ	O	0	0%	0	0	0	0	0	0
12	17 04 07	Zmiešané kovy	O	0	0%	0	0	0	0	0	0
13	17 06 04	Izolačné materiály iné ako uvedené v 17 06 01 a 17 06	O	0	0%	0	0	0	0	0	0
14	17 06 05	Stavebné materiály obsahujúce azbest	N	0	0%	0	0	0	0	0	0
15	17 09 04	Zmiešané odpady zo stavieb a demolácií iné ako uvede	O	102,44	2%	0	0	0	0	102,44	0
16	17 99 00	Drobné stavebné odpady	O	15,27	0%	0	0	0	0	10,37	4,9
17	19 08 01	Zhrabky z hrabíc	O	1,55	0%	0	0	0	0	1,55	0
18	19 08 05	Kaly z čistenia komunálnych odpadových vôd	O	11,9	0%	0	0	0	0	0	11,9
19	19 10 01	Odpad zo železa a ocele	O	0	0%	0	0	0	0	0	0
20	20 01 01	Papier a lepenka	O	25,831	1%	8,956	0	16,745	0	0,13	0
21	20 01 02	Sklo	O	98,267	2%	22,088	0	64,056	0	12,123	0
22	20 01 10	Šatstvo	O	2,3	0%	1	0	1,3	0	0	0
23	20 01 11	Textílie	O	0,7	0%	0	0	0,7	0	0	0
24	20 01 21	Žiarivky a iný odpad obsahujúci ortuť	N	0	0%	0	0	0	0	0	0
25	20 01 23	Vyradené zariadenia obsahujúce chlórfluórované uhľo	N	3,48	0%	1,54	0	1,94	0	0	0
26	20 01 26	Oleje a tuky iné ako uvedené v 20 01 25	N	0	0%	0	0	0	0	0	0
27	20 01 27	Farby, tlačiarenské farby, lepidlá a živice obsahujúce r	N	0	0%	0	0	0	0	0	0
28	20 01 33	Batérie a akumulátory uvedené v 16 06 01, 16 06 02 a	N	0	0%	0	0	0	0	0	0
29	20 01 35	Vyradené elektrické a elektronické zariadenia iné ako	N	17,78	0%	11,775	0	6,005	0	0	0
30	20 01 36	Vyradené elektrické a elektronické zariadenia iné ako	O	4,147	0%	0,89	0	3,257	0	0	0
31	20 01 40	Kovy	O	0,07	0%	0,07	0	0	0	0	0
32	20 01 39	Plasty	O	98,589	2%	26,16	0	55,124	0	17,305	0
33	20 02 01	Biologicky rozložiteľný odpad	O	55,41	1%	44,18	0	11,23	0	0	0
34	20 02 02	Zemina a kamenivo	O	0	0%	0	0	0	0	0	0
35	20 02 03	Iné biologicky nerozložiteľný odpady	O	0	0%	0	0	0	0	0	0
36	20 03 01	Zmesový komunálny odpad	O	3827,01	82%	0	0	0	0	3827,012	0
37	20 03 03	Odpad z čistenia ulíc	O	80,59	2%	0	0	0	0	80,59	0
38	20 03 04	Kal zo septikov	O	62,42	1%	0	0	50	0	12,42	0
39	20 03 07	Veľkorozmerný odpad	O	285,54	6%	0	0	0	0	285,54	0
Odpad spolu				4693,3	100%	116,659	0	210,357	0	4349,48	16,8
Odpad zhodnocovaný				327,016	7%						
Odpad zneškodňovaný				4366,28	93%						

2015	Kód odpadu	Názov odpadu	Kateg. odp.	Odpad spolu	%	Odpad zhodnotený (t)			Odpad zneškodnený (t)		
						Materiálovo	Energeticky	Iné R	Spaľovaním	Skládkovaním	Iné D
1	15 01 01	Obaly z papiera a lepenky	O	4	0%	4	0	0	0	0	0
2	15 01 04	Obaly z kovu	O	9	0%	9	0	0	0	0	0
3	15 01 05	Kompozitné obaly	O	15	0%	15	0	0	0	0	0
4	15 01 10	Obaly obsahujúce zvyšky nebezpečných látok alebo k	N	1	0%	0	0	0	0	1	0
5	15 02 02	Absorbenty, filtračné materiály (vrátane olejových filt	N	0,5	0%	0	0	0	0	0,5	0
6	16 01 03	Opotrebované pneumatiky	O	15	0%	15	0	0	0	0	0
7	16 02 13	Vyradené zariadenia obsahujúce nebezpečné časti iné	N	5	0%	5	0	0	0	0	0
8	17 01 01	Betón	O	30	1%	27	0	0	0	3	0
9	17 01 02	Tehly	O	100	2%	90	0	0	0	10	0
10	17 04 02	Hliník	O	0,5	0%	0,5	0	0	0	0	0
11	17 04 05	Železo a oceľ	O	10	0%	10	0	0	0	0	0
12	17 04 07	Zmiešané kovy	O	1	0%	1	0	0	0	0	0
13	17 06 04	Izolačné materiály iné ako uvedené v 17 06 01 a 17 06	O	1	0%	0	0	0	0	1	0
14	17 06 05	Stavebné materiály obsahujúce azbest	N	0,1	0%	0	0	0	0	0,1	0
15	17 09 04	Zmiešané odpady zo stavieb a demolácií iné ako uvede	O	160	3%	144	0	0	0	16	0
16	17 99 00	Drobné stavebné odpady	O	0	0%	0	0	0	0	0	0
17	19 08 01	Zhrabky z hrabíc	O	1	0%	0	0	0	0	1	0
18	19 08 05	Kaly z čistenia komunálnych odpadových vôd	O	4	0%	0	0	0	0	4	0
19	19 10 01	Odpad zo železa a ocele	O	2	0%	2	0	0	0	0	0
20	20 01 01	Papier a lepenka	O	100	2%	100	0	0	0	0	0
21	20 01 02	Sklo	O	150	3%	150	0	0	0	0	0
22	20 01 10	Šatstvo	O	10	0%	10	0	0	0	0	0
23	20 01 11	Textílie	O	4	0%	4	0	0	0	0	0
24	20 01 21	Žiarivky a iný odpad obsahujúci ortuť	N	0,1	0%	0,1	0	0	0	0	0
25	20 01 23	Vyradené zariadenia obsahujúce chlórfluórované uhľo	N	10	0%	10	0	0	0	0	0
26	20 01 26	Oleje a tuky iné ako uvedené v 20 01 25	N	0,2	0%	0,2	0	0	0	0	0
27	20 01 27	Farby, tlačiarenské farby, lepidlá a živice obsahujúce r	N	0,2	0%	0	0	0	0	0,2	0
28	20 01 33	Batérie a akumulátory uvedené v 16 06 01, 16 06 02 a	N	2	0%	2	0	0	0	0	0
29	20 01 35	Vyradené elektrické a elektronické zariadenia iné ako	N	10	0%	10	0	0	0	0	0
30	20 01 36	Vyradené elektrické a elektronické zariadenia iné ako	O	7	0%	7	0	0	0	0	0
31	20 01 40	Kovy	O	10	0%	10	0	0	0	0	0
32	20 01 39	Plasty	O	160	3%	160	0	0	0	0	0
33	20 02 01	Biologicky rozložiteľný odpad	O	90	2%	90	0	0	0	0	0
34	20 02 02	Zemina a kamenivo	O	1	0%	1	0	0	0	0	0
35	20 01 08	Biologicky rozložiteľný kuchynský a reštauračný	O	1	0%	1	0	0	0	0	0
36	20 03 01	Zmesový komunálny odpad	O	3850	77%	0	0	0	0	3850	0
37	20 03 03	Odpad z čistenia ulíc	O	65	1%	0	0	0	0	65	0
38	20 03 04	Kal zo septikov	O	0	0%	0	0	0	0	0	0
39	20 03 07	Veľkorozmerný odpad	O	150	3%	0	0	0	0	150	0
Odpad spolu				4979,6	100%	877,8	0	0	0	4101,8	0
Odpad zhodnocovaný				877,8	18%						
Odpad zneškodňovaný				4101,8	82%						

4.2. Ciele a opatrenia na zníženie množstva vzniku komunálnych odpadov, opatrenia na zvýšenie podielu triedeného zberu komunálnych odpadov a ich následného zhodnotenia a opatrenia na znížovanie množstva biologicky rozložiteľných komunálnych odpadov ukladaných na skládky odpadov.

Tvorba odpadov je silne závislá na životnej úrovni danej krajiny, regiónu či obce. Aj vznik odpadov v našej obci bude silne závislý od životnej úrovne našich obyvateľov a regiónu. Do budúcnosti nepredpokladáme so znížovaním celkového množstva odpadov. Predpokladáme však odklon od skládkovania odpadov smerom k zhodnocovaniu odpadov a to najmä k materiálovej recyklácii a zhodnocovaniu BIO odpadov.

Ciele pre obec stanovené krajským Programom odpadového hospodárstva pre komunálne a BIO odpady:

- do roku 2015 zvýšiť prípravu na opätovné použitie a recykláciu odpadu z domácnosti ako papier, kov, plasty a sklo a podľa možností z iných zdrojov, pokiaľ tieto zdroje obsahujú podobný odpad ako odpad z domácností, najmenej na 35 % hmotnosti vzniknutých odpadov
- do roku 2013 znížiť množstvo skládkovaných biologicky rozložiteľných komunálnych odpadov na 50 % z celkového množstva (hmotnosti) biologicky rozložiteľných komunálnych odpadov vzniknutých v roku 1995
- do roku 2015 znížiť množstvo skládkovaných biologicky rozložiteľných komunálnych odpadov na 45 % z celkového množstva (hmotnosti) biologicky rozložiteľných komunálnych odpadov vzniknutých v roku 1995
- do roku 2015 znížiť množstvo skládkovaných biologicky rozložiteľných komunálnych odpadov na 35 % z celkového množstva (hmotnosti) biologicky rozložiteľných komunálnych odpadov vzniknutých v roku 1995
- zaviesť triedený zber biologických odpadov s cieľom vykonávať kompostovanie alebo anaeróbne spracovanie odpadu; v prípade odpadov z potravín zabezpečiť zhodnotenie 90 % vzniknutých odpadov a z toho 80 % využiť na výrobu bioplynu a 20 % na výrobu kompostu;
- spracúvať biologický odpad spôsobom, ktorý spĺňa vysokú úroveň ochrany životného prostredia
- zvýšiť podiel zhodnocovania čistiarenských kalov z čistenia komunálnych odpadových vôd a odpadových vôd s podobnými vlastnosťami ako komunálne odpadové vody za účelom zlepšenia pôdných vlastností najmenej na 85 % z celkového množstva vzniknutých čistiarenských kalov z čistenia komunálnych odpadových vôd a odpadových vôd s podobnými vlastnosťami ako komunálne odpadové vody
- od roku 2015 zakázať skládkovanie odpadov, v ktorých je obsah organického uhlíka vyšší ako 5 hmotnostných percent

Opatrenia na dosiahnutie cieľov stanovené krajským Programom odpadového hospodárstva pre komunálne a BIO odpady:

1. rozšíriť a zefektívniť systémy triedeného zberu zložiek komunálnych odpadov prostredníctvom:
 - dobudovania stojísk s dostatočným počtom a kapacitou kontajnerov na triedený zber zložiek komunálnych odpadov
 - dôsledného triedenia odpadov v mieste ich vzniku, vrátane drobných stavebných odpadov,

- stanovenia frekvencie odvozu komunálnych odpadov, vrátane triedene zbieraných biologicky rozložiteľných komunálnych odpadov, s ohľadom na dobu rozkladu odpadu,
 - stanovenia frekvencie čistenia a dezinfekcie kontajnerov,
 - budovania nových zberných dvorov s dostatočnou kapacitou a technickým vybavením na dosiahnutie požadovanej kvality (čistoty) triedene zbieraných zložiek komunálnych odpadov,
 - rekonštrukcie a modernizácie existujúcich zberných dvorov so zameraním na zlepšenie technického vybavenia na zabezpečenie triedenia, drvenia, peletizovania, mletia, pakovania a zvýšenie kapacity zberného dvora.
2. zabrániť kontaminácii komunálnych odpadov vytriedenými odpadmi z domácností s obsahom škodlivín vytvorením vhodných podmienok na ich zber v obci a kontrolou dodržiavania zásad ustanovených všeobecne záväzným nariadením obce
 3. realizovať triedený zber biologicky rozložiteľných odpadov z verejnej, súkromnej zelene a záhrad v súlade so Stratégiou znižovania ukladania BRKO na skládky odpadov schválenou uznesením vlády SR č. 904/2010 zo dňa 15.12.2010.
 4. podľa miestnych podmienok riešiť v obci komunitné kompostovanie biologicky rozložiteľných odpadov z verejnej, súkromnej zelene a záhrad.
 5. zvyšovať zapojenie verejnosti do triedeného zberu informačnou, osvetovou a propagačnou činnosťou, diferencovaným výberom miestneho poplatku na činnosti nakladania s komunálnymi odpadmi v závislosti od zapojenia sa subjektov do triedeného zberu.
 6. riešiť systém regionálneho integrovaného nakladania s komunálnymi odpadmi v rámci kraja s potrebnými zariadeniami na dotriedňovanie, zhodnocovanie (vrátane kompostárni a bioplynových staníc), prekládkovými stanicami v rámci každého okresu kraja a koncovým zariadením na energetické zhodnocovanie komunálneho odpadu (spaľovanie) v územnom pláne veľkého územného celku Banskobystrický kraj.

Vlastné ciele Programu obcí:

- čiastočné zníženie množstva komunálnych odpadov v niektorých druhoch odpadov
- zvýšený podiel triedeného zberu komunálnych odpadov a následné zhodnotenie vyseparovaných zložiek
- zníženie množstva biologicky rozložiteľných komunálnych odpadov ukladaných na skládky odpadov

Opatrenia na dosiahnutie vlastných cieľov	Očakávaný účinok na zníženie vzniku odpadov
Dodržiavať hierarchiu odpadového hospodárstva	Uprednostnenie zhodnocovania pred zneškodňovaním odpadov, zanedbateľný účinok na celkové zníženie vzniku odpadov
Dodržiavať ustanovenia VZN obce o odpadoch	Dodržiavanie ustanovení VZN s následkom zníženia a eliminácie najmä čiernych skládok
Kontrolovať plnenie VZN obce o odpadoch	Kontrolný mechanizmus na znižovanie vzniku odpadov
Zvýšiť mieru zhodnocovania odpadov	Uprednostnenie zhodnocovania pred zneškodňovaním odpadov, zanedbateľný účinok na celkové zníženie vzniku odpadov
Znížiť mieru zneškodňovania odpadov na skládke odpadov	Uprednostnenie zhodnocovania pred zneškodňovaním odpadov, zanedbateľný účinok na celkové zníženie vzniku odpadov

Zvýšiť počet separovane zbieraných odpadov	Uprednostnenie zhodnocovania pred zneškodňovaním odpadov, zanedbateľný účinok na celkové zníženie vzniku odpadov
Zaviesť zber bio odpadov	Uprednostnenie zhodnocovania pred zneškodňovaním odpadov, zanedbateľný účinok na celkové zníženie vzniku odpadov
Zhodnocovanie bio odpadov	Pri domovom kompostovaní BIO odpadov sa očakáva zníženie odpadov, pri kompostovaní vo väčších kompostárňach sa očakáva odklon BIO odpadov zo skládky na kompostáreň
Zabezpečiť výstavbu a prevádzku zberného dvora	Uprednostnenie zhodnocovania pred zneškodňovaním odpadov, zanedbateľný účinok na celkové zníženie vzniku odpadov
Opatrenia pre elimináciu čiernych skládok – rampy, kamery	Očakáva sa pokles tvorby čiernych skládok, odpad sa však vyzbiera na zbernom dvore - zanedbateľný účinok na celkové zníženie vzniku odpadov
Zabezpečiť kontroly pre elimináciu čiernych skládok – obecný úrad, občania	Očakáva sa pokles tvorby čiernych skládok, odpad sa však vyzbiera na zbernom dvore - zanedbateľný účinok na celkové zníženie vzniku odpadov
Environmentálna výchova	Mierny účinok na celkové zníženie vzniku odpadov
Semináre, prednášky o separovanom zbere odpadov	Mierny účinok na celkové zníženie vzniku odpadov
Obmedzovať nákupy spotrebných tovarov krátkej životnosti	Mierny účinok na celkové zníženie vzniku odpadov
Uprednostňovať nákupy tovarov vo veľkých baleniach ako aj vo vratných obaloch a obmedzovať nákupy tovarov balených vo viacerých jednorazových obaloch	Mierny účinok na celkové zníženie vzniku odpadov

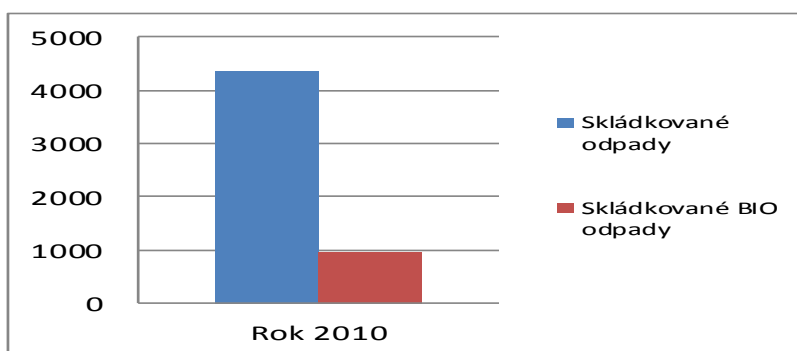
Program odpadového hospodárstva Slovenskej republiky na roky 2011 - 2015 má za cieľ do roku 2015 znížiť množstvo skládkovaných biologicky rozložiteľných komunálnych odpadov na 45 % z celkového množstva (hmotnosti) biologicky rozložiteľných komunálnych odpadov vzniknutých v roku 1995, teda na množstvo najviac 312 700 ton, čo je v prepočte na jedného obyvateľa SR (5 404 555 obyvateľov k 31.3.2012) 57,8 kg/obyvateľ/rok v roku 2015 ukladaných na skládky odpadov.

Biologický rozložiteľný odpad (BIO) predstavuje hlavne dve cesty ako sa môže dostať do telesa skládky odpadov:

- prvá cesta je cez zmesový komunálny odpad, ktorý sa pravidelne zbiera od občanov ako aj podnikateľských subjektov. Tu sa BIO odpad predpokladá ako cca. 25 % hmotnostných z celkovej váhy zmesového komunálneho odpadu. BIO odpad zastupujú najmä odpady z kuchyne a jedál
- druhá cesta je cez priame skládkovanie BIO odpadov na skládke odpadov, ako je napr. pokosená tráva, konáre, či lístie. Tu predpokladáme 100 % zastúpenie BIO odpadov.

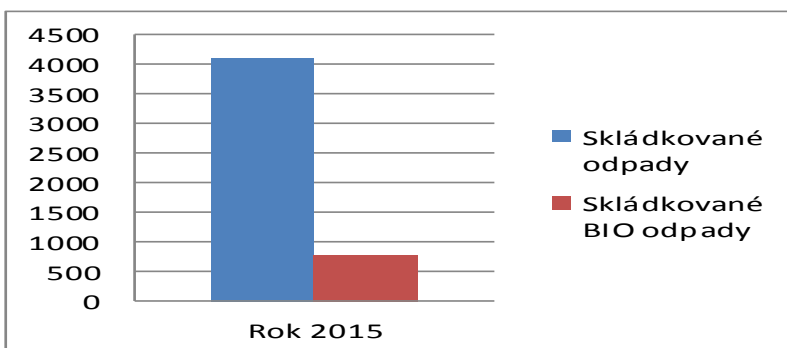
Vzhľadom k tomu, že BIO odpady ukladané na skládkach produkujú skleníkové plyny, najmä metán, je potrebné znižovať podiel ukladaných BIO odpadov na skládkach odpadov.

Rok 2010			
Zmesový komunálny odpad (t)	3827,012	25%	956,753
BIO odpady zneškodňované na skládke (t)		100%	0
BIO odpady zneškodňované na skládke spolu (t)			956,753
Celkové množstvo skládkovaných odpadov (t)			4349,48
Približný počet obyvateľov obce v roku 2010			22150
Množstvo zneškodnených BIO odpadov na 1 obyvateľa (kg)			43,2
Podiel skládkovaných BIO odpadov z celkového množstva skládkovaných odpadov			22,0%



Pod vplyvom zavedenia zberu a zhodnocovania BIO odpadov na území našej obce predpokladáme do roku 2015 pokles skládkovaných BIO komunálnych odpadov. Tieto sa zhodnotia v kompostárni, domácich kompostéroch, či v bioplynovej stanici. Očakávame aj pokles obsahu BIO odpadov v zmesovom komunálnom odpade z pôvodných cca. 25 % na cca. 20 % v roku 2015.

Rok 2015			
Zmesový komunálny odpad (t)	3850	20%	770
BIO odpady zneškodňované na skládke (t)		100%	0
BIO odpady zneškodňované na skládke spolu (t)			770
Celkové množstvo skládkovaných odpadov (t)			4101,8
Predpokladaný počet obyvateľov obce v roku 2015			22200
Množstvo zneškodnených BIO odpadov na 1 obyvateľa (kg)			34,7
Podiel skládkovaných BIO odpadov z celkového množstva skládkovaných odpadov			18,8%



4.3. Údaje o systéme zberu komunálnych odpadov a drobných stavebných odpadov a o zabezpečovaní triedeného zberu komunálnych odpadov a opatrenia na zvýšenie množstva komunálnych odpadov vyzbieraných v systéme triedeného zberu komunálnych odpadov

Na území obcí funguje nakladanie s vybranými odpadmi nasledovne (v kolónke je uvedená organizácia, ktorá odpad zbiera, aké typy kontajnerov alebo systémov sa na zber používajú a v akej frekvencii):

Obec	Zmesový KO	Papier	Sklo	Plasty	BIO	Elektro	Veľkoobjemový	Textil	Stavebný	Kovy
Breznička	ZOPLOP, 110, 1100, veľkoobjemové, 1x14 dní	ZOPLOP, 1100, podľa potreby	ZOPLOP, 1100, podľa potreby	ZOPLOP, 1100, 1xmesiac	Občania v kompostéroch	MSR, mobilný zber, 2xrok	ZOPLOP, veľkoobjemové, podľa potreby	Ján Botto, kontajnery, podľa potreby	ZOPLOP, veľkoobjemové, podľa potreby	ZOPLOP, spolu s plastmi, 1xrok
Cinobaňa	ZOPLOP, 110, 1100, veľkoobjemové, 1x14 dní	ZOPLOP, 1100, podľa potreby	ZOPLOP, 1100, podľa potreby	ZOPLOP, 1100, 1xmesiac	Občania v kompostéroch	MSR, mobilný zber, 2xrok	ZOPLOP, veľkoobjemové, 2xrok	Ján Botto, kontajnery, podľa potreby	ZOPLOP, veľkoobjemové, podľa potreby	Službyt Klinčok, zberný dvor
České Brezovo	ZOPLOP, 110, veľkoobjemové, 1x14 dní	ZOPLOP, 1100, podľa potreby	ZOPLOP, 1100, podľa potreby	ZOPLOP, 110, 1100, 1xmesiac	Občania v kompostéroch	MSR, mobilný zber, 2xrok	ZOPLOP, veľkoobjemové, 2xrok	DIAKONIE Broumov, 2xrok	ZOPLOP, veľkoobjemové, podľa potreby	ZOPLOP, spolu s plastmi, 1xmesiac
Ďubákovo	ZOPLOP, 110, 1100, 1x14 dní	ZOPLOP, 1100, podľa potreby	ZOPLOP, 1100, podľa potreby	ZOPLOP, 1100, podľa potreby	Nevykonáva sa	MSR, mobilný zber, 1xrok	ZOPLOP, veľkoobjemové, podľa potreby	Nevykonáva sa	ZOPLOP, veľkoobjemové, podľa potreby	ZOPLOP, spolu s plastmi, podľa potreby
Hradište	ZOPLOP, veľkoobjemové, 1x14 dní	ZOPLOP, 1100, podľa potreby	ZOPLOP, 1100, podľa potreby	ZOPLOP, 120, 1100, 1xmesiac	Občania v kompostéroch	ER, mobilný zber, 2xrok	ZOPLOP, veľkoobjemové, 2xrok	Dobrý anjel, DIAKONIE Broumov, kontajnery, 2xrok	ZOPLOP, veľkoobjemové, podľa potreby	ZOPLOP, spolu s plastmi, 1xmesiac

Hrnčiarska Ves	ZOPLOP, 110 l, veľkoobjemové, 1x14 dní	ZOPLOP, 1100, 1xmesiac	ZOPLOP, 1100, 1xmesiac	ZOPLOP, 120, 1100, 1xmesiac	Nevykonáva sa	ER, mobilný zber, 2xrok	ZOPLOP, veľkoobjemové, 2xrok	Ján Botto, kontajnery, podľa potreby	ZOPLOP, veľkoobjemové, podľa potreby	ZOPLOP, spolu s plastmi, 1xmesiac
Hrnčiarske Zalužany	ZOPLOP, nádoby, 1x14 dní, veľkoobjemové podľa potreby	ZOPLOP, 1100, podľa potreby	ZOPLOP, 1100, podľa potreby	ZOPLOP, 120, 1100, 1xmesiac	Nevykonáva sa	ER, mobilný zber, 2xrok	ZOPLOP, veľkoobjemové, podľa potreby	Ján Botto, kontajnery, 1x14 dní	ZOPLOP, veľkoobjemové, podľa potreby	ZOPLOP, 1xmesiac spolu s plastmi
Kalinovo	ZOPLOP, 110, 1x14 dní a 1x30 dní	ZOPLOP, vrecia 1xmesiac	ZOPLOP, vrecia 1xmesiac	ZOPLOP, vrecia 1xmesiac	Občania v kompostéroch	MEPOS, mobilný zber, 2xrok	ZOPLOP, veľkoobjemové, podľa potreby	Ján Botto, kontajnery, podľa potreby	ZOPLOP, veľkoobjemové, podľa potreby	Nevykonáva sa
Kokava n/ Rim.	ZOPLOP, obec, 110, 1100, veľkoobjemové, 1x14 dní	ZOPLOP, 1100, 1x30 dní	ZOPLOP, 1100, 1x2mesiace	ZOPLOP, 1100, 1x30 dní	Obecné kompostovisko, priebežne	Enviropol, mobilný zber, 2xrok	ZOPLOP, obec, veľkoobjemové, 2xrok	Ján Botto, kontajnery, 1xmesiac	ZOPLOP, obec, veľkoobjemové, podľa potreby	ZOPLOP, spolu s palstmi 1x30 dní
Krná	ZOPLOP, 110, 1x30 dní	ZOPLOP, 1100, podľa potreby	ZOPLOP, 1100, podľa potreby	ZOPLOP, 110, 1100, vrecia, 1x30 dní	Občania v kompostéroch	ER, mobilný zber, 2xrok	ZOPLOP, veľkoobjemové, podľa potreby	DIAKONIE Broumov, vrecia, 1xrok	ZOPLOP, veľkoobjemové, podľa potreby	ZOPLOP, spolu s platmi, 1x30 dní
Málinec	ZOPLOP, 110, 1x14 dní	ZOPLOP, 1100, 5-10xročne	ZOPLOP, 1100, 5-10xročne	ZOPLOP, 1100, 100, 1x30 dní	Obecné kompostovisko	MSR, mobilný zber, 2xrok	ZOPLOP, veľkoobjemové, 2xrok	Dobrý anjel, DIAKONIE Broumov, kontajnery, podľa potreby	ZOPLOP, veľkoobjemové, podľa potreby	ZOPLOP a obec, spolu s plastmi podľa potreby

Mládzo	ZOPLOP, 110, 1x30 dní	ZOPLOP, 1100, 1x30 dní	ZOPLOP, 1100, podľa potreby	ZOPLOP, 1100, podľa potreby	Občania v kompostéroch	Nevykonáv a sa	ZOPLOP, veľkoobjemové, podľa potreby	Nevykonáva sa	ZOPLOP, veľkoobjemové, podľa potreby	ZOPLOP, spolu s plastmi podľa potreby
Ozdín	ZOPLOP, 110, 1100, podľa potreby	ZOPLOP, 1100, podľa potreby	ZOPLOP, 1100, podľa potreby	ZOPLOP, 1100, podľa potreby	Nevykonáva sa	MSR, mobilný zber, 1xrok	ZOPLOP, veľkoobjemové, podľa potreby	Ján Botto, kontajnery, podľa potreby	ZOPLOP, veľkoobjemové, podľa potreby	ZOPLOP, spolu s plastmi, podľa potreby
Poltár	ZOPLOP, 110. 120, 1100, vrecia, vývoz občania 1x7 a 1x30	ZOPLOP, 1100, 1x30 dní	ZOPLOP, 1100, 1x30 dní	ZOPLOP, 1100, 1x30 dní	Občania v kompostéroch a mestské kompostovisko podľa potreby	ER, mobilný zber, 2xrok	ZOPLOP, veľkoobjemové, 2xrok	Ján Botto, kontajnery, podľa potreby	ZOPLOP, veľkoobjemové, 2xrok	ZOPLOP, 1xmesiac spolu s plastmi
Rovňany	ZOPLOP, 110, 1x14 dní	ZOPLOP, 1100, podľa potreby	ZOPLOP, 1100, podľa potreby	ZOPLOP, nádoby, 1100, 1x30 dní	Občania v kompostéroch	ER, mobilný zber, 2xrok	ZOPLOP, veľkoobjemové, 1xrok	DIAKONIE Broumov, vrecia, podľa potreby	ZOPLOP, veľkoobjemové, podľa potreby	ZOPLOP, 1xmesiac spolu s plastmi
Selce	ZOPLOP, 110, 1x14 dní	ZOPLOP, 1100, 1x30 dní	ZOPLOP, 1100, 1x30 dní	ZOPLOP, nádoby, 1100, 1x30 dní	Nevykonáva sa	ER, mobilný zber, 2xrok	ZOPLOP, veľkoobjemové, 2xrok	Nevykonáva sa	Nevykonáva sa	ZOPLOP, 1xmesiac spolu s plastmi
Sušany	ZOPLOP, 110, 1x14 dní a veľko objemový podľa potreby	ZOPLOP, 1100, podľa potreby	ZOPLOP, 1100, podľa potreby	ZOPLOP, nádoby, 1100, 1x30 dní	Občania v kompostéroch a vlastné kompostovisko	MSR, mobilný zber, 2xrok	ZOPLOP, veľkoobjemové, podľa potreby	Ján Botto, kontajenry, podľa potreby	Nevykonáva sa	ZOPLOP, 1xmesiac spolu s plastmi
Šoltýska	ZOPLOP, 110, 1100,	ZOPLOP, 1100,	ZOPLOP, 1100,	ZOPLOP, 1100,	Nevykonáva sa	MSR, mobilný	ZOPLOP, veľkoobjemové,	Nevykonáva sa	ZOPLOP, veľkoobjemové,	ZOPLOP, spolu s

	podľa potreby	podľa potreby	podľa potreby	podľa potreby		zber, 1xrok	podľa potreby		podľa potreby	plastmi, podľa potreby
Uhorské	ZOPLOP, 110, 1x14 dní	ZOPLOP, 110, 1100, podľa potreby	ZOPLOP, 110, 1100, podľa potreby	ZOPLOP, 110, 1100, 1x30 dní	Nevykonáva sa	Enviro-pol mobilný zber, 2xrok	ZOPLOP, veľkoobjemové, 2xrok	Nevykonáva sa	Nevykonáva sa	ZOPLOP, 1xmesiac spolu s plastmi
Utekáč	ZOPLOP a Obec Kokava, 110, VOK 1x30 dní	obec, 1100, podľa potreby	ZOPLOP, 1100, podľa potreby	ZOPLOP, nádoby, 1100, 1x30 dní	Občania v kompostéroch , priebežne	obec, mobilný zber, 2xrok	ZOPLOP, veľkoobjemové, min. 8xrok	Pomocný anjel, kontajnery, podľa potreby	ZOPLOP, veľkoobjemové, podľa potreby spolu s veľkoobjemovým odpadom	ZOPLOP, 1xmesiac spolu s plastmi
Veľká Ves	ZOPLOP, 110, 1x14 dní	ZOPLOP, 1100, podľa potreby	ZOPLOP, 1100, podľa potreby	ZOPLOP, nádoby, 1100, 1x30 dní	Nevykonáva sa	Enviro-pol, mobilný zber, 2xrok	ZOPLOP, veľkoobjemové, 5-6xrok	DIAKONIE Broumov, kontajner, podľa potreby	ZOPLOP, veľkoobjemové, 5-6xrok	ZOPLOP, 1xmesiac spolu s plastmi
Zlatno	ZOPLOP, 110, VOK 1x14 dní	ZOPLOP, 1100, podľa potreby	ZOPLOP, 1100, podľa potreby	ZOPLOP, nádoby, 1100, 1x30 dní	Občania v kompostéroch a obecné kompostovisko podľa potreby	MSR, mobilný zber, 2xrok	ZOPLOP, veľkoobjemové, 2xrok	Nevykonáva sa	Nevykonáva sa	ZOPLOP, 1xmesiac spolu s plastmi

ZOPLOP - Združenie obcí pre likvidáciu odpadu Poltár

MSR – Metal servis recycling s.r.o.

ER – Elektro Recycling s.r.o.

Opatrenia:a) Zber **zmesového komunálneho odpadu** vykonáva:

- Podpora separovaného zberu
- Predĺženie vývozného cyklu zberu zmesových komunálnych odpadov
- Komunikácia s občanmi

b) Zber **papiera**

- Rast počtu zberných nádob na separáciu
- Komunikácia s občanmi
- Zníženie poplatku za komunálne odpady pre separujúcich občanov

c) Zber **plastov**

- Rast počtu zberných nádob na separáciu
- Komunikácia s občanmi
- Zníženie poplatku za komunálne odpady pre separujúcich občanov

d) Zber **skla**

- Rast počtu zberných nádob na separáciu
- Komunikácia s občanmi
- Zníženie poplatku za komunálne odpady pre separujúcich občanov

e) Zber **bio odpadov**

- Rast počtu zberných nádob na separáciu
- Komunikácia s občanmi
- Zníženie poplatku za komunálne odpady pre separujúcich občanov

f) Zber **elektroodpadov**

- Prevádzkovanie zberného dvora
- Komunikácia s občanmi
- Zníženie poplatku za komunálne odpady pre separujúcich občanov

g) Zber **batérií**

- Prevádzkovanie zberného dvora
- Komunikácia s občanmi
- Zníženie poplatku za komunálne odpady pre separujúcich občanov

h) Zber **veľkoobjemového odpadu**

- Prevádzkovanie zberného dvora
- Komunikácia s občanmi
- Zníženie poplatku za komunálne odpady pre separujúcich občanov

i) Zber **textilu**

- Rast počtu zberných nádob na separáciu
- Prevádzkovanie zberného dvora

- Komunikácia s občanmi
- Zníženie poplatku za komunálne odpady pre separujúcich občanov

j) Zber **stavebných odpadov**

- Prevádzkovanie zberného dvora
- Komunikácia s občanmi
- Zníženie poplatku za komunálne odpady pre separujúcich občanov

k) Zber **nebezpečných odpadov**

- Prevádzkovanie zberného dvora
- Komunikácia s občanmi
- Zníženie poplatku za komunálne odpady pre separujúcich občanov

4.4. Opatrenia na zabezpečenie informovanosti obyvateľov o triedenom zbere komunálnych odpadov z obalov a o význame značiek na obaloch, ktoré znamenajú, že obal je možné zhodnotiť.

- Komunikácia s obyvateľmi, oznamy v miestnom rozhlase, miestnych novinách, internetovej stránke, či na miestnych úradných tabuliach o triedenom zbere odpadov
- Verejné prednášky a prezentácia systému triedeného zberu odpadov
- Vysvetľovania potreby separácie odpadov z environmentálneho hľadiska
- Vysvetľovanie významu značiek na spotrebiteľských obaloch, ktoré znamenajú, že obal možno zhodnotiť

GRAFICKÉ ZNAČKY NA OZNAČOVANIE OBALOV

1. Možnosti označenia obalu podľa materiálového zloženia v súlade s osobitným predpisom.†)

a)

1

b)

PET

c)

PET 1

2. Ďalšie možnosti označenia obalu podľa materiálového zloženia.

a)



b)



c)



3. Značka, ktorá znamená, že obal po použití treba dať do zbernej nádoby.



5. Smerná časť programu

5.1. **Údaje o dostupnosti zariadení na spracovanie komunálnych odpadov a o potrebe ich budovania vrátane návrhov, aké typy spracovateľských zariadení pre komunálny odpad je potrebné vybudovať.**

5.1.1. **Údaje o dostupnosti zariadení na spracovanie komunálnych odpadov v okruhu do cca. 30 km**

Zariadenia na zneškodňovanie odpadov (skládky odpadov):

- Združenie obcí pre likvidáciu odpadu Poltár
- Brantner Lučenec s.r.o.
- AVE Tornaľa s.r.o.
- SLOVMAG, a.s. Lubeník
- Technické služby mesta Hnúšťa

Zariadenia na zneškodňovanie odpadov:

- GEOPOL PREŠOV s.r.o. - Tornaľa
- DETOX s.r.o. – Rimavská Sobota

Zariadenia na zhodnocovanie odpadov (recyklácia, triedenie):

- Združenie obcí pre likvidáciu odpadu Poltár
- ALBION SK s.r.o. - Halíč
- Vladimír Martinka – Fiľakovo
- MILENIUM TRADING, a.s. - Lučenec
- HAAGENTO s.r.o. - Halíč
- MEPOS, s.r.o. - Lučenec
- SLOVAKIA ASFALT s.r.o. - Kalinovo
- REVÚCKE KOBERCE SYNTETICKÉ s.r.o. - Revúca
- Alexander Agócs - Gortva
- Brantner Gemer s.r.o. – Rimavská Sobota
- GRAVPLAST s.r.o. – Rimavská Sobota
- KOVOD, a.s. – Fiľakovo, Rimavská Sobota
- Zberné suroviny a.s. – Fiľakovo, Lučenec, Lovinobaňa, Rimavská Sobota, Hnúšťa, Klenovec
- ZÓNA, s.r.o. - Fiľakovo
- ŽP EKO QELET a.s.- Lučenec, Poltár, Rimavská Sobota
- NICHOLTRACKT, s.r.o. - Lučenec
- MAJTUL, s.r.o. - Lučenec
- ZBER SUROVÍN, spol. s r.o. - Lučenec
- MOGUL Slovakia s.r.o. - Lučenec
- Ján Klinčok – Službyt - Cinobaňa
- Zber surovín Albert s.r.o. – Kokava nad Rimavicou
- G&K s.r.o. - Poltár

Zariadenia na zhodnocovanie odpadov (kompostárne, bioplynové stanice):

- AGRO CS Slovakia a.s. – Veľké Dravce
- SPOOL a.s. - Lučenec
- GEOPOL PREŠOV , s.r.o. - Tornaľa

5.1.2. Potreba budovania zariadení na spracovávanie odpadov, vrátane návrhov, aké typy spracovateľských zariadení pre komunálny odpad je potrebné vybudovať.

Úlohou obcí nie je definovať potreby budovania zariadení na spracovávanie odpadov. Táto úloha prislúcha štátu a jeho politike v oblasti smerovania odpadového hospodárstva. Po zadefinovaní smerovania nakladania s odpadmi sa o jednotlivé zariadenia zväčša postará trhoví mechanizmus, najmä prevádzky podnikateľských subjektov, či obecné organizácie.

Ak budú obce, prípadne iný subjekt v budúcnosti plánovať nové zariadenia na nakladanie s odpadmi, obec bude účastníkom konania procesu schvaľovania výstavby, či zmeny daného zariadenia, vrátane posudzovania vplyvov na životné prostredie.

5.2. Využitie kampaní, ich počet a charakter na zvyšovanie povedomia obyvateľov v oblasti nakladania s komunálnymi odpadmi, o potrebe triedeného zberu komunálnych odpadov, o prínose jeho zhodnocovania a o negatívach jeho zneškodňovania.

V rámci osvedy medzi obyvateľmi bude potrebné zvyšovať povedomie obyvateľov v oblasti nakladania s komunálnymi odpadmi, o potrebe triedeného zberu komunálnych odpadov, či o prínose jeho zhodnocovania a negatívach jeho zneškodňovania. Obce sa zaväzujú minimálne jeden krát do roka využiť kampane a osvetové činnosti vedúce k podporu triedeného zberu a to použitím niektorej z nasledujúcich foriem: letáky, web stránka, semináre, prednášky, obecné noviny, či oznamy na úradných tabuliach.

6. Iné

6.1 Potvrdenie spracovateľa údajov

6.1.1. Meno (názov) spracovateľa programu

Odpadový hospodár s.r.o. – Ing. Tomáš Schabjuk, info@odpadovyhospodar.sk,
www.odpadovyhospodar.sk, 0948 605 300

6.1.2. Potvrdenie správnosti údajov podpisom oprávneného zástupcu

7. PRÍLOHOVÁ ČASŤ

7.1. Rozhodnutia správnych orgánov vydané obci vo veci odpadov – žiadne

7.2. Protokoly o vykonaných kontrolách vo veciach odpadového hospodárstva – v prílohe

- Cinobaňa
- České Brezovo
- Ďubákovo
- Hradište
- Hrnčiarska Ves
- Kokava nad Rimavicou
- Krná
- Málinec
- Poltár
- Rovňany
- Sušany
- Utekáč
- Zlatno